



FICHES DE PRESSE

ODYSSEA SUDOE 2

Saint -Cyprien Sud Roussillon
2013



COMMUNIQUE DE PRESSE SAINT-CYPRIEN - PERPIGNAN

Escales du Pays catalan Odyssea, partenaires du programme européen SUDOE Signature officielle le 5 juillet 2013 à Saint-Cyprien

10 HEURES: LANCEMENT OFFICIEL DU PREMIER COMITÉ DE PILOTAGE ODYSSEA SUDOE 2

Le matin, au Casino de Saint-Cyprien, **les partenaires du projet européen SUDOE réunis sous la bannière d'Odyssea tiennent leur premier séminaire de travail et présentent leur vision stratégique du projet** avant les signatures solennelles : la **Communauté de Communes Sud Roussillon** (chef de file) et la **ville de Perpignan**, représentent le pays catalan. Côté espagnol; la **Communauté Autonome de Cantabrie** et la **Communauté Autonome d'Andalousie**. Côté portugais, la **municipalité de Grândola - Province d'Alentejo** et la **municipalité de Silves - Province de l'Algarve**. Toutes ces collectivités territoriales ont approuvé le modèle de développement territorial d'Odyssea qui allie nouvelles technologies, nautisme, tourisme durable, plus-value culturelle et solidarité entre le terroir et le littoral.

12H30: Quai d'honneur – Capitainerie

Présentation du projet à la presse en présence de l'ensemble des partenaires Odyssea de Catalogne nord et signature officielle de la Convention de Développement et l'accord inter-partenarial dans le cadre du projet européen SUDOE2.

13H30 : Apéritif déjeunatoire dans les jardins de la Capitainerie – Saveurs et Vins "Sud de France".

ODYSSEA SUDOE 2

Saint – Cyprien Sud Roussillon



Un apéritif-déjeuner gourmand aux saveurs du Roussillon!

Des saveurs salées et sucrées concoctées à partir **des produits de nos terroirs Sud de France,**

Les **vins de Maury et ceux de Jonquères d’Oriola** pour faire chanter les papilles et nous accompagner tout au long du voyage jusqu’à **Marseille, Capitale européenne de la Culture 2013.**



En savoir plus

Vins de Maury

www.vigneronsdemaury.com



DEPUIS 1910

Vignobles Jonquères d’Oriola

<http://www.jonqueresdoriola.fr/>



Château de Corneilla – Domaine du Paradis

*“Des sols pauvres, des schistes noirs, un climat chaud, venté et l’on comprend facilement que Maury soit un terroir unique.”
Vignerons de MAURY*



Les Arts & la Culture du Pays Catalan

15 heures à 17 heures : Tables rondes sur la Goélette Odyssea

Invités table ronde 1 : les élus des villes concernées, de la Région Languedoc Roussillon, du Parlement de la mer, le président du GEC Odyssea, autour de la thématique : « Que signifie pour vous être méditerranéen en 2013 ? »

Invités table ronde 2 : Jean Casagran, spécialiste de Salvador Dali, Laurent Fonquernie (institut du grenat), Eliane Comelade (spécialiste de la cuisine catalane), Henri Quinta (toiles du soleil), André Bonet (CLL) Elisabeth Doumeyrou (spécialiste de Ruscino), Paul Macé (directeur de Music), Guillaume Lagnel (metteur en scène), Jean-Pierre Bonnel (écrivain) et Jean Sagols (parrain du bureau d'accueil des tournages Odyssea).

Contact
Marie Costa
costa.marie@mairie-perpignan.com

ODYSSEA SUDOE 2

Saint – Cyprien Sud Roussillon
2013



LES ARTS & LES CULTURES DU PAYS CATALAN EN PARTANCE POUR MARSEILLE 2013 SUR LE BATEAU DES ÉCRIVAINS

A bord les Arts & les Cultures du Pays Catalan, Vins de Maury et des terroirs du Sud Roussillon, anchois du Roussillon, peinture de Dali, bijoux en Grenat, toiles catalanes, livres, instruments de musique traditionnels... vont naviguer jusqu'à Marseille, Capitale européenne de la Culture 2013 pour être accueillis et exposés à l'Institut Culturel Italien, siège du Consulat Général d'Italie.

Journal de bord à plusieurs mains

Le bateau des écrivains, embarquera également des journalistes, un photographe (Hugues Argence), un écrivain (Jean-Pierre Bonnel), un peintre (Suzanne Ferrer) mais aussi des musiciens, des dessinateurs, des chorégraphes, des scientifiques.

Objectif : croiser les écritures et donner naissance à de véritables carnets de voyages basés sur l'inversion des perspectives : c'est bien la mer qui regarde la terre, un clair de terre particulier, magique, qui renoue avec les racines de la cartographie antique....

Languedoc-Roussillon, Corse, Paca... aucune côté méditerranéenne n'échappera à l'œil et la vision originale de cet équipage d'un nouveau type....

ODYSSEA SUDOE 2

Saint - Cyprien Sud Roussillon



Programme de coopération territoriale ODYSSEA SUDOE 2

Lancement à Saint-Cyprien le 5 juillet 2013

Au départ de l'Odysée du bateau des écrivains vers Marseille 2013



RESUMÉ DU PROJET

Les cités portuaires maritimes, fluviales et rurales de l'espace SUDOE sont des territoires économiques qui agissent en tant que principaux pôles touristiques et urbains. Ces cités possèdent une grande richesse patrimoniale historique et culturelle, qui constitue un actif et une responsabilité qui n'ont pas encore été réellement développés.

Le projet ODYSSEA SUDOE2 s'inscrit dans la continuité du projet ODYSSEA SUDOE, **comme projet de capitalisation** en y apportant une valeur ajoutée opérationnelle et une plus grande diffusion des résultats. Il a pour objectif d'étendre et de capitaliser le modèle ODYSSEA dans les domaines qui soutiennent les priorités d'Europe 2020, tels que l'innovation, l'économie numérique, l'emploi, et l'utilisation efficace des ressources afin de consolider, compléter, valoriser et mutualiser les acquis et les livrables du projet initial dans un réseau de cités maritimes, fluviales et rurales organisé.

Il a également pour ambition de démontrer la transférabilité du modèle auprès d'acteurs publics et de clusters émergents de l'espace SUDOE visant ainsi à améliorer la position internationale et le dynamisme socioéconomique du réseau au sein de l'espace commun.

ODYSSEA SUDOE 2

Saint – Cyprien Sud Roussillon



Le projet réunit **5 partenaires bénéficiaires et 1 partenaire associé** qui représentent conjointement 5 régions de 3 Etats membres : LANGUEDOC-ROUSSILLON, CANTABRIE, ANDALOUSIE, ALGARVE, ALENTEJO.

Quatre d'entre eux étaient déjà bénéficiaires du premier projet ODYSSEA SUDOE (Union des Villes Portuaires du Languedoc Roussillon UVPLR, la Région Autonome d'Andalousie, la Câmara Municipal de Grândola – Alentejo, la Câmara Municipal de Silves - Algarve) auxquels sont venus s'ajouter la Communauté des Communes Sud Roussillon qui assume ici la responsabilité et la coordination du projet, (en qualité de Chef de file) et la Direction Générale de l'Environnement du Gouvernement autonome de Cantabrie (Santander).

Les actions envisagées vont mettre à profit les synergies générées par le précédent partenariat et l'utilisation des résultats obtenus pour renforcer l'impact des outils et solutions mises en place et qui ont permis de répondre aux problématiques communes de l'espace SUDOE. Ce nouveau projet présente une évolution claire et évidente quant à l'impact des résultats obtenus sur le territoire d'intervention et la valeur ajoutée technique et stratégique des livrables et des produits.



ODYSSEA SUDOE 2

Saint - Cyprien Sud Roussillon



LES OBJECTIFS

Le projet implique la **définition d'un nouveau territoire de projet « L'interface Mer-Terre » de sens historique** et qui intègre obligatoirement : **bassin maritime de navigation régionale, canaux et fleuves (eaux intérieures), cités portuaires et fluviales, arrière pays**. Car depuis l'origine, la vie maritime et fluviale a profondément marqué l'économie des cités du littoral Méditerranéen et Atlantique, ainsi que les connexions entre les fleuves, les cités intérieures, les cultures locales.

L'objectif final réside en la **capitalisation, grâce aux effets positifs de la coopération transnationale, d'un réseau de cités maritimes et fluviales structuré sur la base d'une logique de gestion durable et soutenable** commune et sur la valorisation d'itinéraires historiques Mer-Terre, autour du patrimoine, des paysages culturels et des savoir-faire.

- Mettre en place les bases d'une **certification transnationale: « cité Odyssea »** dont l'obtention sera liée à la définition et à l'appropriation par chaque territoire d'un projet de cahier des charges et d'une méthodologie commune.
- Instaurer de **nouvelles méthodes de gouvernance à différentes échelles territoriales et différentes natures de territoires** autour d'objectifs transnationaux communs.
- Développer **l'utilisation des TICs accessibles à tous** (soutiens multimédia, bases de données interactives accessibles depuis le téléphone portable, transmissions d'images virtuelles par le biais du GPS ou du PDA, cartographie interactive et virtuelle, site Internet spécialisé, etc.) pour valoriser les espaces et garantir leur mise en réseau avec des outils de communication innovants.

ODYSSEA SUDOE2 aura une durée de 24 mois et son budget global est de 625.000 euros, cofinancés par le Fond Européen de Développement Régional à hauteur de 75%



ODYSSEA SUDOE 2

Saint - Cyprien Sud Roussillon



LE CONCEPT DE DÉVELOPPEMENT DURABLE ODYSSEA

Les voies maritimes et fluviales, les villes portuaires, les peuples, les paysages viticoles et agricoles font partie du patrimoine historique de la France, de l'Espagne et du Portugal et sont à l'origine des grands courants de civilisation. Porteurs d'une part de cette histoire remarquable, les territoires ruraux liés autour des ports de plaisance et des voies navigables n'ont pas profité, tant sur le plan économique que culturel, de ce fait fondamental.

ODYSSEA SUDOE2 va permettre d'étendre et de **consolider le modèle de développement durable** développé durant la précédente programmation et **d'intégrer de port en port, d'escalas en étape, tous les acteurs des villes portuaires et des grandes régions rurales européennes** autour d'un itinéraire européen des voies historiques maritimes et fluviales.

Le projet ODYSSEA SUDOE2 a pour but de **capitaliser les résultats du projet antérieur, élu comme « Bonne pratique » au niveau communautaire**, au sein d'un réseau de villes maritimes, fluviales et d'intérieur sur la base d'un modèle économique touristique, nautique, fluvial, culturel et intégré de l'espace SUDOE.



ODYSSEA SUDOE 2

Saint - Cyprien Sud Roussillon



LES ENJEUX STRATÉGIQUES DU PROJET ODYSSEA SUDOE2

Les ports et leurs voies touristiques bleues et vertes sont des outils précieux **pour le développement durable des régions du Sud Ouest Européen** concernées par cette thématique.

Le projet ODYSSEA SUDOE2 va capitaliser les actions de valorisation des patrimoines portuaires et leurs voies navigables comme un enjeu majeur pour l'aménagement du territoire, dans le cadre d'un projet global, intégré, expérimental et transférable.

Avec ce projet, **la mer et les voies navigables sont considérées comme une opportunité de développement et une ressource à prendre en compte**, plutôt qu'un obstacle à la continuité territoriale et au développement conjoint. Cet enjeu représente un **élément clé du projet de coopération territoriale européenne et un lien fort entre les territoires** de la zone de coopération SUDOE.



ODYSSEA SUDOE 2

Saint - Cyprien Sud Roussillon



ORGANISER UN CLUSTER ECONOMIQUE

L'objectif du projet ODYSSEA SUDOE2 est de mettre en œuvre **les éléments d'une gouvernance territoriale innovante entre les collectivités territoriales, les établissements publics et les acteurs économiques privés**, visant ainsi à renforcer le développement de pôles intersectoriels plus compétitifs, à partir des villes-ports vers l'intérieur et autour d'un référentiel commun de l'espace SUDOE.

Les TIC sont devenues déterminantes pour la compétitivité de l'industrie du tourisme et renforcent les échanges avec d'autres secteurs connexes. Leur utilisation par les acteurs publics et privés du tourisme et les TPE-PME agroalimentaires et artisanales, sera renforcée par des **initiatives de sensibilisation et de « comarquage » générant ainsi un impact économique territorial plus équilibré**. Le projet renforce la notoriété du territoire, améliore la gestion des flux de clientèles du littoral vers l'intérieur grâce aux TIC de guidage, de lecture de paysages et de géolocalisation des services et produits.

C'est une opportunité de mise en **promotion collective des offres, produits, services des Ports, Villes et Terroirs Culturels**. Une innovation qui renforce les synergies et favorise la fédération des opérateurs économiques et des acteurs publics.



Contacts
Communauté de Communes Sud Roussillon

ODYSSEA SUDOE 2

Saint - Cyprien Sud Roussillon



SUD ROUSSILLON L' ESCALE DU PAYS CATALAN



ODYSSEA SUDOE 2

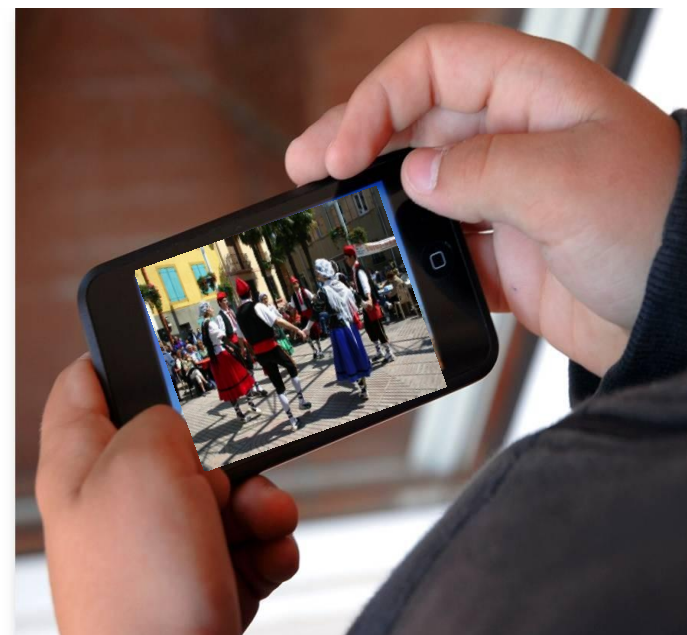
Saint - Cyprien Sud Roussillon



La Communauté de Communes Sud-Roussillon composée par les communes de **Saint-Cyprien, Alénia, Latour-Bas-Elne, Théza, Corneilla-del-Vercol et Montescot** a décidé de mettre en place avec la ville de Perpignan **une coopération touristique, culturelle et économique de développement durable et coordonné.**

Le modèle de développement touristique fondé sur **les nouvelles orientations de la Commission européenne 2014-2020 – tourisme maritime et côtier** va permettre à la Communauté de Communes Sud Roussillon de devenir une destination Sud de France d'Excellence Maritime par la création d'un itinéraire Culturel Mer & Terre.

La promesse touristique et culturelle que fait la communauté de Communes Sud Roussillon aux clientèles touristiques de mer et de terre **est la découverte DU PAYS CATALAN**, de ses offres et services, de ses patrimoines, de ses savoirs & savoir-faire, de ses us et coutumes par la mise en place d'outils de Technologies d'Information et de Communication dans un marketing et une commercialisation Sud de France.



ODYSSEA SUDOE 2

Saint -Cyprien Sud Roussillon



Les partenaires signataires de cette stratégie touristique s'engagent à promouvoir la coopération en Région Languedoc Roussillon, en France et à témoigner de la solidarité entre les deux rives de la Méditerranée.

Un partenariat qui porte sur l'ensemble des domaines que recouvrent le nautisme et le tourisme selon les 4 thématiques d'escales Odyssea (nautique, culture, nature et saveurs) s'organise **sur les 6 communes de Saint-Cyprien, Alénia, Latour-Bas-Elne, Théza, Corneilla-del-Vercol et Montescot et valorise les plus beaux paysages du territoire et les sites touristiques catalans les plus emblématiques.**

Une coopération qui réitère la volonté des partenaires à faire de la Méditerranée un espace de réflexion commune, de concertation, de proposition d'actions et d'échanges ouverts et mutuellement fructueux dans le respect des principes du développement durable et du dialogue interculturel.



ODYSSEA SUDOE 2

Saint – Cyprien Sud Roussillon



En tant qu'escale de la Catalanité une destination Sud de France d'Excellence Maritime, la Communauté de Communes Sud Roussillon fait le choix de mettre à l'honneur son patrimoine et sa culture locale, son identité et ses paysages Catalans par **la création d'un itinéraire culturel Mer & Terre Sud Roussillon, ESCALE DU PAYS CATALAN.**

L'enjeu consiste à présenter, raconter le patrimoine et la culture de Sud Roussillon comme un bien public, un révélateur de tout le pays catalan.

L'objectif est centré sur l'appropriation de la culture du territoire par l'éducation et l'accès à la connaissance. Un facteur essentiel de synergie entre patrimoine et créations contemporaines, savoir-faire et arts vivants, dans un but de favoriser des retombées économiques et sociales pour la Communauté de Communes Sud Roussillon et ses territoires partenaires.



ODYSSEA SUDOE 2

Saint - Cyprien Sud Roussillon



Le territoire de Sud Roussillon (Saint-Cyprien, Alénya, Latour-Bas-Elne, Théza, Corneilla-del-Vercol, Montescot) sera raconté aux couleurs catalanes à travers les plus beaux paysages Mer & Terre, et les offres touristiques les plus attractives selon les 4 thématiques d'escales Odyssea.

Culture : points de vues et paysages remarquables (reflets d'un fait social, d'une évolution d'activité, d'une histoire, de savoir-faire...), éléments architecturaux retraçant l'histoire de la Communauté de Communes Sud Roussillon, de ses villes, villages et de son arrière-pays (églises, châteaux, vieilles maisons, statues, caves coopératives, chais, ateliers d'artisans...). Valorisation de l'histoire du territoire et les lieux marquants, musées... la tradition orale, la langue catalane...

Nature : chemins de randonnée existants (parcours mis en place par les offices de tourisme, parcours sportifs, sentiers thématiques, sentiers vigneron, sentiers culturels...), éléments naturels distinctifs (les étangs), activités de pleine nature...

Saveurs : restaurants typiques proposant des recettes locales, caveaux vigneron, pêcheurs, évènements présentant les coutumes locales, les gestes du vigneron par saison, les métiers traditionnels...

Nautisme et loisirs aquatiques : le port de plaisance, l'itinéraire culturel de la mer, les activités nautiques et culturelles maritimes de Sud Roussillon : la pêche, la balade en mer, la voile loisir, la plongée et la voile croisière (plus beaux mouillages)...



ODYSSEA SUDOE 2

Saint - Cyprien Sud Roussillon



La Communauté de Communes Sud Roussillon s'engage dans une coopération touristique territoriale, en se définissant comme la porte d'entrée de la Catalanité, celle du Pays Catalan, dans un partage des richesses économiques que lui apporte le tourisme balnéaire. La Communauté de Communes Sud Roussillon valorisera sur ses outils touristiques les principaux sites Catalans et développera des outils numériques d'itinérance pour favoriser le renvoi des clientèles du littoral vers les villes et villages catalans.

- Le village de Maury et ses vignes ;
- La ville de Perpignan et ses sites le Palais des rois de Majorque & le Castillet
- Le Grand Site de l'Anse de Paulilles ;
- Le village de Thuir et les caves Byrrh ;
- Le village de Tautavel et son musée ;
- Le village de Millas et son moulin ;
- Le village de Céret et son musée d'Art moderne ;
- Le musée d'art moderne de Céret ;
- Saint Martin du Canigò ;
- Villefranche de Conflent avec les boutiques de métier d'art ;
- Le cloître d'Elne ;
- Saint-Michel de Cuxa ;
- Le prieuré de Serrabonne ;
- Le musée de l'exil à Jonquères ;
- Le Canigou
- ...



ODYSSEA SUDOE 2

Saint - Cyprien Sud Roussillon



VOYAGE EN PAYS CATALAN



Pour faire escale en pays catalan, il suffit de **se laisser guider par le Canigou**, le repère absolu des marins, visible par temps clair depuis Marseille ou Barcelone.

Majestueux, souvent encore enneigé aux portes de l'été, **le seigneur des sommets est aussi la montagne sacrée des catalans** qui lui volent le feu, le soir de la Saint Jean, pour le passer de main en main, de village en village et embraser la Catalogne toute entière, au sud et au nord, mais aussi jusqu'aux lointains cousins de Provence.



ODYSSEA SUDOE 2

Saint - Cyprien Sud Roussillon



VOYAGE EN PAYS CATALAN



On imagine les **barques catalanes à voile latine**, équipées ou non de lamparos ardents, rentrer à l'aube et guetter dans la brume sa silhouette imposante, symbole de retour au port.

Et les innombrables **navires de commerce accostant à Collioure ou dans la rade de Port-Vendres**, le préférer au fil des siècles à tous les phares de la côte.

Car le **pays catalan**, fut avant tout une grande puissance commerciale idéalement située aux marches de la péninsule ibérique, une **puissance maritime**



ODYSSEA SUDOE 2

Saint - Cyprien Sud Roussillon



VOYAGE EN PAYS CATALAN



Au XVIème siècle, **il y a tant de comptoirs catalans en méditerranée qu'on la désigne sous le terme de « lac catalan ».**

Pour asseoir sa puissance, **Jacques premier le Conquérant crée dans ses quatre capitales : Barcelona, Palma, València et bien sûr Perpignan,** des chambres de commerce qui s'inspirent de celle de la cité des Doges, **les Loges de Mer,** des merveilles d'architecture civile gothique.

Celle de Perpignan est ornée en son angle d'une **caravelle de fer forgé qui est devenue l'emblème même de la cité.**

Perpignan, puissance maritime et pourtant Perpignan n'est pas à proprement parler un port !



ODYSSEA SUDOE 2

Saint - Cyprien Sud Roussillon



VOYAGE EN PAYS CATALAN

Lorsque les marins accostent en pays catalan, ils rencontrent **deux sortes de milieux** : d'abord **la vigne** obstinée, accrochée aux rochers, patiemment travaillée, donne un sang généreux, décliné en prestigieux terroirs qui font la joie des tables gastronomiques : **Collioure, Banyuls, Côtes du Roussillon.**

Ces **vins typés** accompagnent magnifiquement **la cuisine la plus synthétique et la plus audacieuse de toute la méditerranée**, avec ses influences arabes et juives, ses alliances inattendues de salé et de sucré, d'épices et d'aromates, de viande et de poisson.

Puis **des zones lagunaires** où le roseau est roi et ploie sous la tramontane : des roseaux si présents **que le site de Ruscino, peuplé dès le néolithique** a emprunté son nom phénicien à la plante ! Si chantants que c'est ici, en pays catalan et au nord des Pyrénées que fut **fabriqué l'instrument roi de la sardane, la tenora !**



ODYSSEA SUDOE 2

Saint - Cyprien Sud Roussillon



VOYAGE EN PAYS CATALAN

De Cuba, de la Caraïbe, les marins ont ramené au XIXème siècle **des musiques qui ont donné naissance à la rumba catalane** mais aussi à **des chants de marins nostalgiques** et rythmés, **le havaneres** que l'on chante le soir venu autour du cremat.



Le Canigou, encore lui, voit naître les fleuves et rivières qui ont fait de Perpignan **une capitale drapière dont les tissus revisités sont devenus un must du design**, et porte dans ses flancs **le grenat, pierre emblématique des familles catalanes** et fleuron du savoir-faire local !



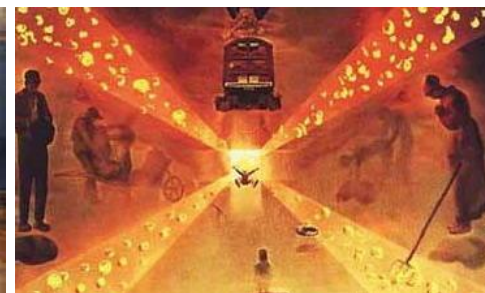
ODYSSEA SUDOE 2

Saint - Cyprien Sud Roussillon



VOYAGE EN PAYS CATALAN

Accessible, ouvert, **le pays catalan a su au fil des siècles conjuguer tous ses apports extérieurs** pour donner naissance à une culture particulière, faite d'enracinement têtu et d'aptitude à l'innovation. Rien d'étonnant donc, à ce qu'il soit avant tout **une terre d'artistes !**



Il a vu sur les plages de **Collioure la naissance du fauvisme**, connu à **Céret les premières expériences cubistes** autour de Picasso, accueilli à perpignan, pour l'occasion rebaptisé « centre du monde », **les divins délires de Dali** qui lui a dédié l'une de ses toiles majeures avant de rendre hommage à l'artisanat local en **dessinant un bijou fabuleux et surréaliste, fait de grenat et d'or, la mouche cosmique.**



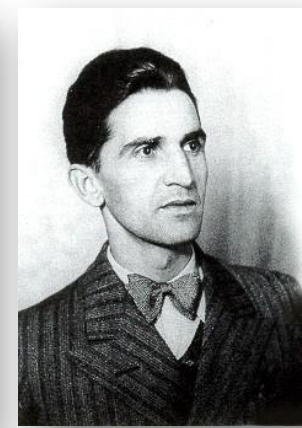
ODYSSEA SUDOE 2

Saint - Cyprien Sud Roussillon



VOYAGE EN PAYS CATALAN

Les écrivains ne sont pas en reste, en français ou en catalan, car **la langue est restée vivante**, dopée par la proximité de Barcelone et un lien insécable et fort avec le monde rural. **Ludovic Massé, Josep Sebastià Pons ou Jordi Pere Cerdà** en sont les chantres les plus connus mais elle est également portée par **la chanson** ou par **la rumba catalane**.



Résumons-nous : **un peuple qui chante** et fait chanter le monde **avec l'Estaca**, un peuple qui danse en ronde égalitaire, des **paysages à couper le souffle**, et partout, le **travail obstiné des hommes** qui tissent, cueillent, prient, pressent, naviguent et pêchent. Des hommes **qui savent capter la beauté des instants et transmettre la flamme**.

Ocre et solaire comme la terre et les rochers. **Ecarlate et vivante** comme le feu ou le grenat. CATALANE.



ODYSSEA SUDOE 2

Saint - Cyprien Sud Roussillon



LA VISION DES PARTENAIRES DU PROGRAMME SUDOE 2

REGARD D'ANDALOUSIE

*M. José Ignacio GONZALEZ GOMEZ - SECRETARIA GENERAL PARA EL TURISMO
CONSEJERÍA DE TURISMO Y COMERCIO - JUNTA DE ANDALUCIA*

Andalucía

ODYSSEA remplit les **objectifs stratégiques de la politique touristique de notre région** car le programme permet de :

- **Découvrir l'Andalousie par terre ou par mer avec des outils innovants** de valorisation des ressources touristiques, nautiques, naturelles, historiques, culturelles et liées aux connaissances techniques que partage le peuple maritime et rural de notre espace insulaire.
- **Donner à connaître notre identité, notre patrimoine matériel, immatériel et naturel** pour montrer **les liens qui unissent toutes nos villes portuaires** dans le cadre **d'un itinéraire culturel Terre et Mer régional et transnational.**
- **Définir des escales et des étapes le long d'itinéraires thématiques**, des lieux de lecture de paysages culturels et naturels pour mieux **comprendre l'histoire et le patrimoine du territoire maritime et continental** (base de données interactive accessible par téléphone mobile, transmission d'images virtuelles en GPS et/ou PDA, cartographie interactive et virtuelle, site internet dédié etc.).

ODYSSEA SUDOE 2

Saint - Cyprien Sud Roussillon



Un programme stratégique pour l'Europe et l'Andalousie **tel qu'ODYSSEA est une magnifique aventure économique, culturelle et technologique** qui concrétise un nouveau **mode de partenariat territorial, une coopération géographique** entre les villes portuaires avec leurs **ports sportifs et touristiques** et les **territoires ruraux et urbains** qui les entourent, basé sur les nouvelles technologies.

C'est un nouveau **concept de structuration et de dynamique territoriale** qui permet de structurer le port de nautisme et de plaisance en tant que porte d'accès au territoire, ou plutôt, de générer **le développement territorial depuis la mer vers l'intérieur** afin de permettre une **meilleure répartition des richesses jusqu'aux sites et zones de l'arrière-pays**.

Pour finir, et dans le contexte inédit de mondialisation que nous vivons tous les jours, nous avons l'obligation pressante de **travailler en pensant « transfrontalier », « interterritorial », « inter-secteurs », « transversalité »,** ce que ODYSSEA Europe-UpM fait en nous permettant **de coopérer autour d'un référentiel commun**, de relations et d'un réseau qui **prennent en compte les spécificités de chacun** tout en offrant une visibilité transnationale et une promotion de premier plan.



ODYSSEA SUDOE 2

Saint – Cyprien Sud Roussillon



REGARD DE CANTABRIE

M. Julián DIAZ ORTIZ - DIRECCIÓN GENERAL DE MEDIOAMBIENTE CONSEJERÍA DE MEDIO AMBIENTE, ORDENACIÓN DEL TERRITORIO Y URBANISMO — GOBIERNO DE CANTABRIA)



La direction générale de l'Environnement du Gouvernement de Cantabrie, entre autres missions, est chargée de **favoriser le développement durable du secteur touristique régional** dans le cadre du projet ODYSSEA SUDOE2, dont **la zone d'implantation est la comarca du Bajo Besaya**, laquelle comprend les vallées des fleuves Saja et Besaya jusqu'à leur embouchure dans la baie de San Martín de la Arena.

L'amélioration qualitative de l'environnement, le soutien aux initiatives durables et la réalisation d'études sur la protection de l'environnement, ainsi que la **remise en valeur de zones dégradées**, figurent au premier rang de ses objectifs.

Pour la Direction générale de l'Environnement du Gouvernement de Cantabrie, il est donc primordial de **participer à des initiatives qui favorisent le développement durable**, notamment quand elles concernent des **facteurs touristiques de premier plan comme les secteurs maritime, fluvial et rural**, et de s'inscrire dans un **travail de réseau capable de renforcer le positionnement international et le dynamisme socioéconomique** de notre région, **deux aspects clés du projet ODYSSEA SUDOE**

ODYSSEA SUDOE 2

Saint - Cyprien Sud Roussillon



Nous avons choisi comme **zone d'implantation du projet la comarca du Bajo Besaya** car il s'agit d'une **partie de la Communauté Autonome de Cantabrie** dont l'environnement a historiquement subi **une importante pression anthropogénique**. Cette zone dans laquelle se **concentre un pourcentage notable de la population** de la Cantabrie, regroupée en différentes agglomérations, notamment la municipalité de Torrelavega, mais aussi un nombre conséquent d'acteurs importants pour le développement socio-économique de la comarca, est estimée à **plus de 100.000 habitants, principalement concentrés sur Torrelavega, Los Corrales de Buelmana y Suances**.



Le contexte économique actuel allié au potentiel touristique justifie le choix de cet emplacement. De même les tâches développées dans le cadre du projet s'inscriront dans **un schéma global et intégré pour la restauration de l'environnement et le soutien au développement socioéconomique** de la comarca qui servira de base et d'exemple pour une **extrapolation ultérieure à d'autres régions de Cantabrie**.



ODYSSEA SUDOE 2

Saint – Cyprien Sud Roussillon



REGARD D' ALENTEJO

M. Alcides FUSCHINI BIZARRO
CÂMARA MUNICIPAL DE GRÂNDOLA



L'Odyssée, poème épique d'Homère, nous raconte l'épopée d'Ulysse à partir de Troie, jusqu'à au retour à Ithaque. C'est une œuvre précurseur de la littérature moderne consacrant le mot 'Odyssée' comme un synonyme d'un long voyage épique.

Pour la Municipalité de Grândola **le projet Odyssea est, en effet, un voyage épique** auquel nous avons eu la chance de participer, mais c'est aussi un projet **précurseur d'un nouveau modèle de développement durable et intégré des territoires maritimes.**

Grândola vit aujourd'hui un progrès économique et social remarquable, s'affirmant au niveau national et international comme **une nouvelle destination touristique** avec un **concept différenciateur et compétitif**, qui capte des investissements considérables et créé des opportunités commerciales et des emplois pour tous, alors que nous traversons une période de crise économique et financière grave.

ODYSSEA SUDOE 2

Saint – Cyprien Sud Roussillon



Le projet Odyssea est venu donner de l'harmonie et de la cohérence au processus de développement en cours. **Depuis la mer, et quittant symboliquement Troie (situé au Sud de Sétubal), à l'extrémité nord de notre territoire, le modèle Odyssea nous a donné l'occasion de promouvoir le développement intégré de l'ensemble du territoire**, tirant parti de ses vastes possibilités, valorisant nos traditions et nos coutumes locales, soutenant la diffusion et la préservation du patrimoine historique et culturel, et stimulant l'économie locale, auprès des petits producteurs, aussi bien dans la restauration, le commerce que les services.

En même temps, **en intégrant la municipalité de Grândola dans un réseau de territoires maritimes** qui jouit de notoriété et de prestige sur le plan du tourisme, le projet Odyssea a permis d'ajouter encore **plus de valeur au nom de Grândola, à la Côte d'Alentejo et au Portugal.**

Pour nous, participer à la deuxième phase du projet Odyssea **c'est la possibilité d'aller dans le sens du progrès et de l'avenir**, plaçant le **développement durable du tourisme comme la priorité absolue de notre stratégie.** C'est nous donner l'occasion de consolider et de renforcer le travail déjà effectué en continuant à **construire un territoire de plus en plus prospère** économiquement et plus juste sur le plan social.

ODYSSEA SUDOE 2

Saint -Cyprien Sud Roussillon



D'autre part, notre participation à ce projet européen doit être comprise comme **une expression de notre désir d'affirmer un idéal européen** dans lequel les peuples et les nations avec différentes histoires et cultures, s'unissent autour **d'objectifs communs**, pour améliorer progressivement la qualité de vie de leurs peuples.

Et ce voyage, cette « Odyssea », nous nous efforcerons de la faire arriver à bon port. Nous ne voulons pas sortir de Troie pour retourner à Ithaque, mais pour **partager avec nos partenaires ce qui nous distingue et nous différencie** et, fondamentalement, pour **profiter de leur expérience, leurs connaissances et leurs bonnes pratiques** pour nous aider à parcourir le chemin qui nous mènera vers **un avenir fructueux et prospère.**



ODYSSEA SUDOE 2

Saint – Cyprien Sud Roussillon



REGARD D'ALGARVE

M. Rogerio SANTOS PINTO

Président de la CÂMARA MUNICIPAL DE SILVES



Silves est une cité dont **l'histoire se conjugue avec les peuples de la Méditerranée**. D'abord base de commerce phénicienne, cette colonie devient en grandissant la ville romaine de Silbis. Elle est ensuite la **capitale du petit royaume musulman d'Algarve**, avec au XIIe siècle un château, un port, des chantiers navals et un commerce bien établi avec les ports de Méditerranée et d'Afrique.

C'était aussi à l'époque un **foyer culturel et artistique important lié à l'Andalousie et à l'Afrique du Nord** et connu pour ses poètes et ses sages.

Elle fut pendant très **longtemps un port fluvial important** avant de décliner avec le lent ensablement du fleuve Arade. Elle **dispose aujourd'hui d'un port naturel à Portimão**.

Pour son **respect de l'environnement**, l'amélioration du cadre de vie de ses habitants, la ville a obtenu **le label Cittaslow**.

ODYSSEA SUDOE 2

Saint - Cyprien Sud Roussillon

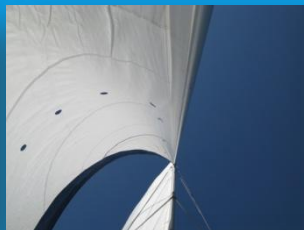


Aujourd'hui la Câmara municipal de Silves, s'engage dans ce nouveau programme de coopération européenne Odyssea SUDOE2 pour **mettre à profit les synergies générées par le précédent partenariat** et optimiser les résultats obtenus précédemment.

Pour nous, il est donc primordial de **participer à ce type d'initiatives qui tout en favorisant le développement durable**, notamment par la valorisation de notre espace **maritime, fluvial et rural**, s'inscrit dans un processus collectif, une mise en **réseau à l'échelle européenne capable de renforcer le positionnement international et l'attractivité** de notre région.

Le projet Odyssea SUDOE2 auquel nous sommes associés, nous permettra d'atteindre les **objectifs stratégiques de la politique touristique de notre région sur lesquels nous sommes fixés, avec comme priorité** l'élargissement des itinéraires existants que nous avons commencé à initier dans la programmation précédente et la consolidation des technologies de l'information adaptées au projet.

Enfin , la Camera de Silves entend s'impliquer pour faire évoluer ce concept d'itinérance autour des voies bleues Odyssea et l'étendre l'ensemble de son territoire (Albufeira, Portimao).



FICHES DE PRESSE

MARSEILLE PROVENCE
2013

ODYSSEA MARSEILLE PROVENCE 2013



COMMUNIQUE DE PRESSE GLOBAL L'ODYSSÉE VERS MARSEILLE 2013



Les Routes maritimes Odyssea racontent les mémoires des Ports

Demain, de port en Cité maritime Odyssea les bateaux embarqueront les arts, les cultures et savoir-faire venant d'Espagne, d'Italie, de Grèce, du Maroc, du Portugal, de Corse, de PACA, du Languedoc Roussillon et des ports de Saint-Cyprien, Gruissan, Agde, Sanary, Solenzara, Macinaggio, Porto-Vecchio, Bonifacio, Sartène, Calvi et des hauts Pays de l'Alta Rocca, des Corbières

Le bateau des écrivains : Parti de Saint-Cyprien avec à son bord, journalistes, photographes, écrivains, peintres, musiciens, dessinateurs, chorégraphes mais aussi scientifiques, écologues...qui font les récits de leur voyage et préfigurent les nouveaux guides du Voyage Odyssea, il vogue vers Marseille Capitale européenne de la Culture 2013.

L'objectif est de croiser les écritures, les regards des gens d'ici, les expressions artistiques, pour donner naissance à de véritables carnets de voyages de médiation numérique. Ils vont guider les amoureux des voies bleues et vertes autour des ports, avec un nouveau regard de la mer vers la terre, du port vers les hauts Pays.

Le 11 juillet, le bateau Odyssea fait escale à Marseille pour apporter les éléments symboliques des arts et cultures des ports partenaires et témoigner de leurs identités partagées.

2013 ODYSSEA MARSEILLE PROVENCE



Première escale : l'Institut Culturel italien

En un temps où l'on ressasse « il faut revenir aux fondamentaux », il apparaît essentiel de mettre en évidence ce que le patrimoine et la culture maritimes ont de fondamental dans le quotidien des populations riveraines de la Mer.

En un temps où les différences ethniques, religieuses, politiques sont constamment présentées, dans tous les médias, comme des divergences, mettre en exergue les convergences qui unissent les populations dans le respect de leurs différences est fondamental.

L'Institut Culturel Italien de Marseille a été fondé en 1951 suite à l'Accord Culturel franco-italien signé à Paris en 1949.

Installé au sein de l'ancienne Casa d'Italia, ce complexe architectural, qui comprend également le Consulat Général d'Italie a été réalisé dans le style ventennio qui se caractérise par ses lignes arrondies, ses petites terrasses circulaires..et a influencé certaines constructions du quartier...

Du 8 juillet et jusqu'au 29 août,
L'institut italien de la Culture en partenariat avec Odyssea,
accueille une exposition



« Mémoire des Ports de Méditerranée »



MARSEILLE-PROVENCE 2013
CAPITALE EUROPÉENNE
DE LA CULTURE

un concours organisé par la Fédération du Patrimoine des Ports Méditerranéens et Carrefour des Arts et des cultures des régions Med.

2013 ODYSSEA MARSEILLE PROVENCE



10 & 11 JUILLET

L'INSTITUT CULTUREL ITALIEN ACCUEILLE

LE CYCLE ODYSSEA DE CONFÉRENCES MULTIMÉDIA*

Autour des Ports carrefours des Arts et des Cultures, la mémoire des voies Bleues

Conférences supports à la rédaction du Tome 2 du livre blanc Odyssea 2014 /2020 « spécial Culture »
Des témoignages, des récits, des expériences... qui tracent l'itinéraire culturel en devenir et dessinent la ligne rédactionnelle du livre blanc Odyssea - Spécial Culture.

Homère, Braudel, Matvejevitch, trois plumes fondatrices de l'éthique Odyssea
Consciencés écologiques avec Necstour et la Cité Européenne, la région PACA

Paysages culturels

Itinéraires culturels en Espagne, Italie, Grèce

Villes ports mémoires et carrefours des cultures (maires)

Voies bleues de navigation

Imaginaires d'Ulysse

Terroirs culturels Iter-Vitis

Médiation culturelle : Atlas Odyssea

Valorisation culturelle et éco-tourisme des voies bleues

Tour à tour sont présentés les territoires Odyssea : diaporamas, intervention de personnalités qualifiées...



Des conférences, des rencontres, des expériences, des valeurs partagées, autour de femmes et d'hommes qui donnent du sens, du goût, de l'imaginaire, de la profondeur... une âme à la thèse culturelle de l'itinéraire Odyssea.

**Ces conférences sont filmées. Vous les retrouverez sur la Web TV Odyssea et sur les sites web de nos partenaires.*

ODYSSEA MARSEILLE PROVENCE



LE 11 JUILLET À 17H30
INSTITUT CULTUREL ITALIEN

Conférence de presse en présence des représentants des collectivités territoriales de Méditerranée Occidentale et de l'Union Européenne, interviews filmées, arrivée du bateau des écrivains qui a caboté d'escale en escale Odyssea.

La présence des partenaires du réseau Odyssea à Marseille-Provence 2013 est destinée à mettre en lumière les liens millénaires des hommes avec la mer Méditerranée, les ports et la mémoire des voies bleues navigables.

Avec le soutien des programmes Européens de coopération approuvés par la Communauté Européenne

- Odyssea culture Euromed, chef de file Agde, partenaire Necstour, IEIC
- Odyssea SUDOE, Chef de file Communauté de Communes Sud Roussillon, partenaires Algarve, Alentejo, Cantabrie, Andalousie, partenaire associé Perpignan
- Tourisme Port Environnement France Italie Maritime
- Gal Sud Corse

Récits de voyage du bateau des écrivains parti de Saint Cyprien - une escale « Sud de France »

Christophe Naigeon - navigateur journaliste

Ecrivains, cinéastes, élus, vignerons, témoignent et racontent les noces de leur terre et de la mer.

La stratégie euro-méditerranéenne Odyssea Croissance Bleue 2014 – 2020

Serge Pallarès & Jean-Claude MERIC

ODYSSEA MARSEILLE PROVENCE 2013



COMMUNIQUE DE PRESSE

Le lancement de la stratégie Odyssea 2014-2020 en Languedoc-Roussillon dans le cadre de Marseille Provence 2013



Du vendredi 5 au 12 juillet 2013, une nouvelle étape sera franchie avec le lancement régional de la stratégie Odyssea 2014-2020, lors de la participation de l'Union des Villes Portuaires du Languedoc-Roussillon à **l'événement fédérateur Marseille-Provence 2013, Capitale européenne de la Culture**, qui permettra de croiser les écritures, les regards des gens d'ici, les expressions artistiques, pour guider les amoureux des voies bleues et vertes autour des ports et constituer un nouveau regard de la mer vers la terre, du port vers les hauts Pays.

Retenu comme projet stratégique Union pour la Méditerranée, labellisé par le Conseil Culturel UpM, projet exemplaire pour la Commission Européenne et en phase pilote dans les Pays et Régions de la Méditerranée et dans plus de 60 villes-ports, le modèle Odyssea connaîtra une nouvelle phase de développement pour la période 2014-2020.

En effet, un an après la présentation du Livre Blanc Odyssea dans l'hémicycle de la Région, l'Union des Villes Portuaires du Languedoc-Roussillon lance officiellement sa stratégie Odyssea 2014-2020 dans le cadre du grand événement Odyssea à Marseille-Provence 2013, capitale européenne de la Culture, pour lequel, de port en Cité maritime les bateaux embarqueront symboliquement les arts, les cultures et savoir-faire venant de toute la Méditerranée.

ODYSSEA MARSEILLE PROVENCE

2013



L'élaboration de cette **stratégie Odyssea a débuté en 2007**, avec la structuration du **Groupement Européen de Coopération Odyssea**, puis, la mise en œuvre de plusieurs **projets pilotes** comme celui développé à **Gruissan, en lien étroit avec la Région Languedoc-Roussillon** qui a décidé de soutenir, dans le cadre de sa stratégie en faveur du tourisme, des filières à fort potentiel comme la plaisance.

Ainsi, le 4 mai 2012, en parallèle de la présentation du Livre Blanc, a été signé **un protocole d'accord fondateur entre le Conseil Régional du Languedoc-Roussillon et l'Union des Villes Portuaires**, afin de capitaliser sur les expérimentations réalisées, de **développer une Charte d'aménagement et de développement durable des ports de plaisance** du Languedoc-Roussillon ou **Charte « Sud de France Nautique »**, tout en mettant en réseau les ports de plaisance du territoire via le déploiement du modèle de développement touristique territorial durable ODYSSEA.

Cette nouvelle **stratégie ODYSSEA en Languedoc-Roussillon, pour la valorisation touristique des destinations portuaires Sud de France** et vouée à **structurer de véritables itinéraires maritimes, fluviaux et Terre & Mer**, s'inscrit dans les travaux récemment lancés par le Président de la Région, Monsieur Christian BOURQUIN, dans **le cadre du Parlement Régional de la Mer**.

Cette structure majeure de concertation et de réunion des acteurs de la Mer en Région vise à créer et mettre en œuvre **une vision partagée de notre Méditerranée**, notamment **au travers de projets structurants comme Odyssea**.

ODYSSEA MARSEILLE PROVENCE 2013



Le réseau des ports de plaisance en région et les missions de l'Union des Villes Portuaires du Languedoc-Roussillon



Les 220 Km de côtes de la Région comptent 66 ports et abris, accueillant des bateaux et qui, selon l'étude menée en 2002 par BRL « *L'avenir de la plaisance et du nautisme en Languedoc-Roussillon* », **générerait au minimum un impact de 792 millions d'euros**. Au total, ce seraient **environ 30 000 places offertes aux plaisanciers** pour tous les types de bateaux.

L'Union des Villes Portuaires du Languedoc-Roussillon, présidée par Monsieur Serge PALLARES, fédère une trentaine de ports de plaisance maritimes et fluviaux, de la Camargue gardoise à la Côte Vermeille des Pyrénées-Orientales et représente environ 80 % de la capacité totale des anneaux de la Région.

Affiliée à la Fédération Française des Ports de Plaisance, l'Union régionale **relaie sur le terrain les différentes démarches portées au niveau national** et constitue **un appui local privilégié** pour ses adhérents, afin de **représenter et défendre leurs intérêts spécifiques** aux échelles régionales et nationales.

Par ailleurs, **l'Union des Villes Portuaires du Languedoc-Roussillon**, en lien étroit avec la Région, a conçu **un outil d'ingénierie inédit à destination des porteurs de projets**, qui est **la Charte Sud de France Nautique**, qui sera **officiellement lancée en septembre 2013**. Guide de bonnes pratiques devant mener à des projets globaux de destination portuaires, la Charte et ses axes s'articulent avec l'ensemble des volets du développement durable.

2013 ODYSSEA MARSEILLE PROVENCE



Partenaire **bénéficiaire du projet ODYSSEA SUDOE**, L'Union des Villes Portuaires du Languedoc-Roussillon a développé de manière satisfaisante le modèle Odyssea sur des sites pilotes. Forte de cette expérience et de son expertise technique, c'est donc tout naturellement **que l'Union des Villes Portuaires du Languedoc-Roussillon s'est associées au nouveau projet ODYSSEA SUDOE2**, dans le but **d'apporter son soutien, d'accompagner la consolidation des acquis et leur extension sur d'autres territoires associés.**

L'Union des Villes Portuaires du Languedoc-Roussillon viendra témoigner de son engagement dans le cadre du lancement officiel du projet Odyssea SUDOE 2, à Saint-Cyprien le 5 juillet 2013 aux côtés de ses partenaires du territoire sud ouest européen.

Consciente de la nécessité **d'aller plus loin dans la structuration de la filière plaisance, d'accompagner les territoires portuaires vers une plus grande mise en tourisme, une diversification et une qualification de l'offre**, l'Union des Villes Portuaires du Languedoc-Roussillon a décidé de **soutenir et de décliner le modèle Odyssea en Région et cela en lien étroit avec la Charte Sud de France Nautique** afin de développer de véritables **destinations portuaires Sud de France Languedoc-Roussillon.**

ODYSSEA MARSEILLE PROVENCE 2013



La stratégie ODYSSEA® 2014-2020 ou comment améliorer l'impact économique et culturel d'un port de plaisance sur son territoire

Les ports de plaisance jouent déjà **un rôle important dans le développement durable des régions**. Ils représentent **un atout économique et touristique majeur** pour la région. Pourtant, il existe souvent une dichotomie entre l'outil de plaisance et l'outil de promotion touristique d'un même territoire.

Pour que les gestionnaires des **ports de plaisance s'inscrivent efficacement et durablement dans un rôle de participation au développement de l'attractivité**, la réflexion de l'Union et de la Fédération Française porte sur les moyens d'ancrer ces gestionnaires et les ports de plaisance comme **acteurs et vecteurs cruciaux du tissu local économique, culturel et touristique**.

Aussi, **pour la période 2014-2020, Odyssea aura pour objectif principal de structurer les itinéraires maritimes et fluviaux, soit les voies « bleues » européennes Odyssea**, en les maillant d'escales portuaires aux positionnements fortement différenciants et complémentaires, mais aussi **des itinéraires Terre & Mer**, grâce à la construction de l'offre touristique du territoire.

Il s'agit également de constituer, à partir de port, **« un cluster » nautique »**. Soit proposer **un ensemble de produits**, balades d'un, deux, trois ou sept jours, si possible **à partir de modes doux** (kayak, stand up paddle), à la **découverte du patrimoine** et en **valorisant fortement les entreprises de loisirs nautiques du territoire d'accueil**.

2013 ODYSSEA MARSEILLE PROVENCE



Pour ce faire, la stratégie Odyssea 2014-2020 du Languedoc-Roussillon s'articule autour de cinq axes principaux, fortement en lien avec la future Charte Sud de France Nautique.

Axe 1. Investir dans des solutions innovantes et éco-compatibles concernant l'aménagement des ports de plaisance et des haltes fluviales

Axe 2. Investir dans la médiation numérique « Culture & le Patrimoine », pour un éco-touristique plus attractif et un meilleur accès à la connaissance.

Axe 3. Investir dans le plan qualité tourisme des ports Odyssea afin de garantir un accueil, des services d'excellence et une accessibilité pour tous.

Axe 4. Investir dans la création d'éco-gare ODYSSEA pour organiser l'itinérance touristique dans une éthique d'écomobilité.

Axe 5. Investir dans l'organisation et structuration de la mise en éco-tourisme des voies bleues et vertes Odyssea autour des ports et haltes fluviales pour un nouveau modèle d'économie plus solidaire, éthique, plus attractive & compétitive.

L'ensemble de ces mesures doit permettre à la Région Languedoc-Roussillon et à ses destinations Sud de France d'être plus compétitives, de relever les défis à venir de l'économie touristique et contribuer à la création d'emplois de qualité.

ODYSSEA MARSEILLE PROVENCE



ODYSSEA : UN NOUVEAU MODELE DE DEVELOPPEMENT

Odyssea, programme **labellisé par le Conseil culturel de l'Union pour la Méditerranée**, a pour objectif de mettre en œuvre un **modèle novateur de développement touristique territorial durable** qui prenne en compte et valorise l'histoire, le patrimoine, ainsi que les ressources maritimes et fluviales du territoire portuaire. Il développe des **destinations nautiques d'excellence, en Europe et Méditerranée**, en connectant le port et la cité portuaire à l'arrière-pays.

Le projet **soutenu par la Région Languedoc Roussillon et son Parlement de la Mer**, propose de mettre en **réseau exemplaire les ports** et de valoriser et promouvoir par la **création d'un grand itinéraire culturel maritime**, le véritable potentiel en matière de nautisme du Languedoc-Roussillon avec ses 220 km de côtes, ses 66 ports, 28 000 anneaux, ses 323 entreprises, 2 400 actifs, ses étangs, ses canaux, qui forment un formidable réseau pour naviguer. Une nouvelle façon de voyager, dans le respect de l'environnement, où le port prescripteur de l'arrière-pays connecte les deux rives de la Méditerranée.

L'innovation et les nouvelles technologies sont au cœur du modèle de développement touristique durable ODYSSEA. L'utilisation de supports de promotion et d'interprétation innovants permet de mettre en œuvre des services à plus grande valeur ajoutée et de proposer aux visiteurs des activités sur les quatre saisons. Ces actions **augmentent ainsi l'activité économique et par conséquent, la création d'emplois.**

2013 ODYSSEA MARSEILLE PROVENCE



Les outils et innovations Odyssea, regroupent **l'Atlas Odyssea**, système de géo-positionnement des Cités Portuaires (1500 ports méditerranéens), **l'itinéraire culturel « Odysseus, Voyages Mythiques et initiatiques en Méditerranée » dans le concept des itinéraires du Conseil de l'Europe** traversant 33 cités méditerranéennes (France, Espagne, Italie, Tunisie, Turquie...), ou encore la nouvelle solution créée en partenariat avec la société Navionics.

Le **GEC ODYSSEA et NAVIONICS**, leader de la cartographie électronique marine avec plus d'un million d'utilisateurs (sans compter les utilisateurs des appareils dédiés) **et la FFPP** qui fédère près de 90% des ports français ont en effet souhaité **s'associer et mettre en commun leurs savoir-faire** pour renforcer et rendre plus attractive leur offre conjointe et consolider le développement et l'implantation de leurs outils et du modèle européen de développement territorial durable ODYSSEA.

Au-delà, le modèle de tourisme durable Odyssea repose sur une **solidarité entre territoires continentaux et côtiers**, et une **quête d'excellence pour les produits culturels du terroir** au sens le plus large du terme, incluant l'ensemble des savoir-faire et des connaissances du territoire. La mise en synergie des acteurs institutionnels et privés, soutenue par l'utilisation des toutes dernières technologies de l'information et l'utilisation de moyens respectueux de l'environnement, doit **faire des ports de véritables prescripteurs touristiques tout au long de l'année et favoriser l'émergence de clusters économiques**.

L'adaptabilité du modèle Odyssea permet aux signataires de la convention SUDOE le partage d'axes forts et la pleine expression de leur identité et de leurs apports propres : un **véritable modèle de gouvernance** basé sur la complémentarité et la subsidiarité, qui est aussi un pari sur l'avenir.