

Santillana del Mar



Apartamentos Altamira

Apartamentos turísticos

Apartamentos

- Barrio Herran, 44-A, 39360, Santillana del Mar, Cantabria, España

Apartamentos Altamira

Tel: 942840266

Fax: 942840266

E-mail: angela@apartamentosaltamira.es



Apartamentos Anexos Los Infantes

Apartamentos turísticos

Apartamentos

- Avenida le Dorat, 15, 39330, Santillana del Mar, Cantabria, España

Apartamentos Anexos Los Infantes

Tel: 942818100

E-mail: hinfantes@hotel-santillana.com

Pagina web: <http://www.hotel-santillana.com>



Apartamentos Antonio

Apartamentos turísticos

Apartamentos

- Barrio Trasvalle, 60, 39360, Ubiarco, Cantabria, España

Apartamentos Antonio

Port.: 652947965

Pagina web: <http://www.apartamentosturisticosantonio.com>



Apartamentos Athalia

Apartamentos turísticos

Apartamentos

- Barrio de la Cruz, 38, 39314, Queveda, Cantabria, España

Apartamentos Athalia

Tel: 942895817

E-mail: athalia2006@wanadoo.es



Apartamentos Capriccio

Apartamentos turísticos

Apartamentos

- Avenida Antonio Sandi, 7, 39330, Santillana del Mar, Cantabria, España

Apartamentos Capriccio

Tel: [942840223](tel:942840223)

Fax: [942840283](tel:942840283)

E-mail: info@apartamentoscapriccio.com

Página web: <http://www.apartamentoscapriccio.com>



Apartamentos El Solo

Apartamentos turísticos

Apartamentos

- Barrio San Roque, 76, 39360, Ubiarco, Cantabria, España

Apartamentos El Solo

Tel: [942840065](tel:942840065)

E-mail: apartamentoselsolo@yahoo.es

Página web: <http://www.apartamentoselsolo.com>



Apartamentos La Regata

Apartamentos turísticos

Apartamentos

- Barrio La Regata, 34, 39314, Viveda, Cantabria, España

Apartamentos La Regata

Tel: [942883388](tel:942883388)

Port.: [609282542](tel:609282542)

Fax: [942896624](tel:942896624)

E-mail: laregata@telefonica.net

Página web: <http://www.apartamentoslaregata.com>



Apartamentos Legado Santillana

Apartamentos turísticos

Apartamentos

- Calle Juan Infante, 8, 39330, Santillana del Mar, Cantabria, España

Apartamentos Legado Santillana

Tel: [942818032](tel:942818032)

Port.: [609302730](tel:609302730)



Apartamentos Los Bigotes I

Apartamentos turísticos

Apartamentos

- Barrio Herran, Canal, 11, 39360, Santillana del Mar, Cantabria, España

Apartamentos Los Bigotes I

Tel: [942840485](tel:942840485)

E-mail: reservas@apartamentos-santillana.com

Pagina web: <http://www.apartamentos-santillana.com>



Apartamentos Santillana del Mar

Apartamentos turísticos

Apartamentos

- Avenida le Dorat, 12, 39330, Santillana del Mar, Cantabria, España

Apartamentos Santillana del Mar

Tel: [942810383](tel:942810383)



Apartamentos Turisticos Fernando

Apartamentos turísticos

Apartamentos

- Barrio Revolgo, 40, 39330, Santillana del Mar, Cantabria, España

Apartamentos Turisticos Fernando

Tel: [942820532](tel:942820532)

Port.: [630215203](tel:630215203)

E-mail: info@alojamiento Santillana del Mar.com

Pagina web: <http://www.alojamiento Santillana del Mar.com>



Apartamentos Turisticos La Casa Solariega

Apartamentos turísticos

Apartamentos

- Avenida Antonio Sandi, 25, 39330, Santillana del Mar, Cantabria, España

Apartamentos Turisticos La Casa Solariega

Tel: [942818209](tel:942818209)

Pagina web: <http://www.lacasasolariega.com>



Apartamentos Turísticos La Gloria

Apartamentos turísticos

Apartamentos

- Barrio Las Quintas, 20, 39314, Queveda, Cantabria, España

Apartamentos Turísticos La Gloria

Tel: [942840113](tel:942840113)

E-mail: reservas@apartamentoslalgloria.com



Apartamentos Turísticos La Hila Del Cucal

Apartamentos turísticos

Apartamentos

- Barrio las Peñucas, 19, 39314, Mijares, Cantabria, España

Apartamentos Turísticos La Hila Del Cucal

Tel: [942821940](tel:942821940)

Port.: [609406040](tel:609406040)

E-mail: lahiladelcucal@hotmail.com

Página web: <http://www.lahiladelcucal.es>



Apartamentos Turísticos La Huertona

Apartamentos turísticos

Apartamentos

- Carretera General, 63, 39314, Queveda, Cantabria, España

Apartamentos Turísticos La Huertona

Tel: [942801642](tel:942801642)

Port.: [647797416](tel:647797416)

E-mail: la_huertona@yahoo.es

Página web: <http://www.cantabria.com/apartamentoslahuertona>



Apartamentos Turísticos Las Arenas

Apartamentos turísticos

Apartamentos

- Plaza Las Arenas, 3, 39330, Santillana del Mar, Cantabria, España

Apartamentos Turísticos Las Arenas

Tel: [942840385](tel:942840385)

E-mail: apartamentoslalarenas@hotmail.com

Página web: <http://www.apartamentoslalarenas.es.kz>



Apartamentos Turisticos Los Hidalgos

Apartamentos turísticos

Apartamentos

- Avenida Antonio Sandi, 19, 39330, Santillana del Mar, Cantabria, España

Apartamentos Turisticos Los Hidalgos

Tel: [942818277](tel:942818277)

Fax: [942840170](tel:942840170)

E-mail: reservas@santillanadelmar.com

Pagina web: <http://www.santillanadelmar.com>



Apartamentos Turisticos Tarrío

Apartamentos turísticos

Apartamentos

- La Robleda, 7, 39330, Santillana del Mar, Cantabria, España

Apartamentos Turisticos Tarrío

Tel: [942818369](tel:942818369)

E-mail: gusantillana@yahoo.es

Pagina web: <http://www.apartamentotarrío.com>



Apartamentos Villa de Santillana

Apartamentos turísticos

Apartamentos

- Barrio Revolgo, 18, 39330, Santillana del Mar, Cantabria, España

Apartamentos Villa de Santillana

Tel: [942818313](tel:942818313)

Pagina web: <http://www.apartamentosvilladesantillana.com>



Apartamentos Viñas

Apartamentos turísticos

Apartamentos

- Barrio Las Quintas, 17, 39314, Quevedo, Cantabria, España

Apartamentos Viñas

Tel: [942805380](tel:942805380)

E-mail: apartamentosvinas@gmail.com

Pagina web: <http://www.apartamentosvinas.com>



Viviendas Rurales Sancho y Anton

Apartamentos turísticos

Apartamentos

- Plaza del Rey, 2, 39330, Santillana del Mar, Cantabria, España

Viviendas Rurales Sancho y Anton

Tel: 942840111

Port.: 680527430

E-mail: sancho.m@hotmail.com

Pagina web: <http://www.turismosantillana.com>



Apero

Bares - Heladerías - Salones de Té

Bar

- Calle Revoglo, 23, 39330, Santillana del Mar, Cantabria, España

Apero



Avenida, Cafetería

Bares - Heladerías - Salones de Té

Cafetería

- Avenida Le Dorat, 13, 39330, Santillana del Mar, Cantabria, España

Avenida, Cafetería

Tel: 942818252



Bodega del Merino

Bares - Heladerías - Salones de Té

Bar

- Plaza del Rey, 5, 39330, Santillana del Mar, Cantabria, España

Bodega del Merino

Tel: 942085376



Burguer Santillana

Bares - Heladerías - Salones de Té

Bar

• Avenida Le Dorat, S/N, 39330, Santillana del Mar, Cantabria, España

Burguer Santillana

Tel: [942818100](tel:942818100)



Cafetería Centro 3ª Edad

Bares - Heladerías - Salones de Té

Cafetería

• Avenida Le Dorat, 23, 39330, Santillana del Mar, Cantabria, España

Cafetería Centro 3ª Edad

Port.: [622880266](tel:622880266)



Cafetería Restaurante El Museo de Altamira

Bares - Heladerías - Salones de Té

Cafetería

• Museo de Altamira, S/N 39330, Santillana del Mar, Cantabria, España

Cafetería Restaurante El Museo de Altamira

Port.: [609024830](tel:609024830)



Casa Cano

Bares - Heladerías - Salones de Té

Bar

• Avenida Antonio Sandi, 1, 39330, Santillana del Mar, Cantabria, España

Casa Cano

Port.: [629889725](tel:629889725)



Concana, Cafetería

Bares - Heladerías - Salones de Té

Cafetería

• Calle Hornos, 5, 39330, Santillana del Mar, Cantabria, España

Concana, Cafetería

Tel: [942840161](tel:942840161)

E-mail: cafeconcana@hotmail.com



Copas y Karaoke Morgana

Bares - Heladerías - Salones de Té

Bar

• Carretera General, S/N, 39314, Quevada, Cantabria, España

Copas y Karaoke Morgana

Tel: [942891946](tel:942891946)

E-mail: info@quevada.es

Página web: <http://www.quevada.es>



El Baruco

Bares - Heladerías - Salones de Té

Bar

• Plaza del Rey, S/N, 39330, Santillana del Mar, Cantabria, España

El Baruco

Port.: [622323424](tel:622323424)



El Canton, Enoteca

Bares - Heladerías - Salones de Té

Bar

• Calle Canton, 16, 39330, Santillana del Mar, Cantabria, España

El Canton, Enoteca

Port.: [696441366](tel:696441366)

E-mail: neleblor@hotmail.com



La Cuadruca

Bares - Heladerías - Salones de Té

Bar

• avenida Marcelino Sanz de Sautuola, 11, 39330 Santillana del Mar, Cantabria, España

La Cuadruca

Port.: [651593174](tel:651593174)



La Plaza, Cafetería

Bares - Heladerías - Salones de Té

Cafetería

• Plaza del Rey, S/N, 39330, Santillana del Mar, Cantabria, España

La Plaza, Cafetería

Tel: [942840252](tel:942840252)



La Serreta, Café-Bar

Bares - Heladerías - Salones de Té

Bar

• Avenida del Zoo, 2, 39330, Santillana del Mar, Cantabria, España

La Serreta, Café-Bar

Tel: [942818125](tel:942818125)

E-mail: info@zoosantillanadelmar.com

Página web: <http://www.zoosantillanadelmar.com/visitas/servicios.aspx#laserreta>



La Terraza del Aperó

Bares - Heladerías - Salones de Té

Bar

• Calle Velasco, S/N, 39330, Santillana, Cantabria, España

La Terraza del Aperó

Port.: [605819058](tel:605819058)

E-mail: rgarciamarcos@yahoo.com



Little Chapell

Bares - Heladerias - Salones de Té

Bar

- Calle Hornos, 14, 39330, Santillana del Mar, Cantabria, España

Little Chapell



Los Blasones Cerveceria Burguer

Bares - Heladerias - Salones de Té

Bar

- Calle Carrera, S/N 39330, Santillana del Mar, Cantabria, España

Los Blasones Cerveceria Burguer

Tel: [942818070](tel:942818070)



Music-Bar Exterior

Bares - Heladerias - Salones de Té

Bar

- Carretera General, S/N, 39314, Quevada, Cantabria, España

Music-Bar Exterior

Tel: [942891946](tel:942891946)

E-mail: info@quevada.es

Pagina web: <http://www.quevada.es>



Otto,Disco-Bar

Bares - Heladerias - Salones de Té

Bar

- Barrio de la LLana, 1, 39314,Quevada, Cantabria, España

Otto,Disco-Bar

Tel: [609481597](tel:609481597)

E-mail: joseramonnin@yahoo.es



Raiz, Mesón

Bares - Heladerías - Salones de Té

Bar

• Bº de la Llana, 1, 39314, Quevada

Raiz, Mesón

Port.: [609481597](tel:609481597)

E-mail: joseramonnin@yahoo.es



Santa Justa, Bar

Bares - Heladerías - Salones de Té

Bar

• Playa Santa Justa, S/N, 39330, Ubiarco

Santa Justa, Bar

Port.: [609502828](tel:609502828)

E-mail: angelceballos56@hotmail.com



Sidrería el Estanco

Bares - Heladerías - Salones de Té

Bar

• Calle el Río, 1, 39330, Santillana del Mar, Cantabria, España

Sidrería el Estanco



Tapas y Picote Ansorena

Bares - Heladerías - Salones de Té

Bar

• El Río, 1, 39330, Santillana del Mar, Cantabria, España

Tapas y Picote Ansorena

Tel: [942818377](tel:942818377)

E-mail: aansorena@hotmail.com



Albergue Arcoiris

Campings & Residencias de ocio

Albergue

- Barrio El Iso, 27, 39314, Quevada, Cantabria, España

Albergue Arcoiris

Tel: 942897946



Albergue Municipal de Peregrinos Jesus Otero

Campings & Residencias de ocio

Albergue

- Plaza Abad Francisco Navarro, S/N, 39330, Santillana del Mar, Cantabria, España

Albergue Municipal de Peregrinos Jesus Otero

Tel: 942840198

Fax: 942840220

E-mail: museotero@aytosantillana.org

Pagina web: <http://www.santillanadelmarturismo.com>



Altamira Camping Park

Campings & Residencias de ocio

Camping

- Barrio Las Quintas, 29, 39314, Queveda, Cantabria, España

Altamira Camping Park

Tel: 942840181

Fax: 942840370

E-mail: inf@campingaltamira.es

Pagina web: <http://www.campingaltamira.es>



Complejo Turistico Santillana

Campings & Residencias de ocio

Camping

- Carretera a Comillas, Km 6, 39330, Santillana del Mar, Cantabria, España

Complejo Turistico Santillana

Tel: 942818250

Fax: 942840183

E-mail: reservas@campingsantillana.com

Pagina web: <http://www.complejoturisticsantillana.com>



Conjunto histórico-Artístico de la Villa de Santillana del Mar 🌟🌟🌟 (Ver sin falta)

Casco Antiguo / Barrios

- Calle Juan Infante, 14, 39330 Santillana del Mar, Cantabria, España
- Latitude: 43.390083 - Longitude: -4.108562

Santillana del Mar es la capital del Municipio de Santillana del Mar. Está ubicada a 82 metros sobre el nivel del mar en el fondo de una cuenca rodeada por pequeñas colinas.

El haber sido enclave elegido para asentamientos humanos desde hace 15.000 años hasta nuestros tiempos, ha permitido una concentración de patrimonio cultural e histórico que dota a la localidad de su especial encanto.

Está reconocida oficialmente como Conjunto Histórico-Artístico desde 1943. Dentro del patrimonio histórico que se puede contemplar se encuentra la Colegiata de Santa Juliana, los distintos monumentos de la época medieval, renacentista y barroca, rutas medievales,..fuentes y parques, etc..

Esta villa tiene su origen en la Alta Edad Media, alrededor del monasterio de Santa Juliana se han recuperado huesos humanos medievales en la necrópolis de esta localidad. La fecha de fundación del monasterio no se conoce. Legendariamente se atribuye a unos monjes del siglo IX el que se llevaran las reliquias de Santa Juliana a este lugar, levantando una ermita y un monasterio. Actualmente se asocia la fundación del monasterio con la corriente repobladora impulsada por los sucesores de Alfonso I. A partir del año 980 el monasterio estaba consolidado, y fue estableciendo su dominio territorial y jurisdiccional especialmente en la zona conocida como Asturias de Santillana. A partir de 1175 se configura una organización con abad y cabildo. Gracias al apoyo de la nobleza, consiguió convertirse en la abadía más importante de la Cantabria medieval. En 1209 Alfonso VIII le concedió fuero a la villa, que pasó a ser la capital de las Asturias de Santillana. El monasterio de Santa Juliana decayó, pero comenzó el desarrollo urbano de la villa, organizado en torno a la Plaza Mayor o del Mercado (hoy, plaza de Ramón Pelayo) y la Torre del Merino. En 1445, el rey Juan II dio el señorío de la villa al primer Marqués de Santillana y a sus sucesores, los Duques del Infantado. Tuvo partido judicial propio hasta 1840, fecha en que parte pasó al partido de Torrelavega y otra parte al de San Vicente de la Barquera.

Entre los muchos edificios, sobresalen el Palacio de Velarde, las Casas de los Quevedo y Cossío, la Casa de los Abades, la Casa de los Hombrones, la Casa de Leonor de la Vega, el Palacio Valdivieso, la Torre del Merino, la Torre de don Borja, el Palacio Barreda-Bracho, las Casas del Águila (linaje Estrada-Tagle) y la Parra, la Casa de Bustamante, la Torre de los Velarde, el Palacio de la Marquesa de Benemejís, la Casa de los Villa, la Casa de los Alonso, y el propio Ayuntamiento de Santillana.

La totalidad de los inmuebles albergan Museos, Salas de Exposiciones, Fundaciones Culturales o establecimientos hoteleros, como el Parador Nacional Gil Blas. Destacamos el Museo Otero, escultor local con una sugerente obra neorrománica. El Bisonte frente al Parador es una de sus obras que homenajea a los bisontes de Altamira.

La oferta de hostelería y alojamiento es muy completa como corresponde a un foco turístico de primer orden. Sus calles se hayan repletas de tiendas de productos gastronómicos y artesanía de la Región. La localidad cuenta con camping y zoológico.

Más información:

http://www.santillanadelturismo.com/santillana_monumental.php

Tel: 942093108

Fax: 942840220

E-mail: turismo@aytosantillana.org

Página web: <http://www.santillanadelturismo.com>

Media





Bosque Cantabria Futura en Viveda 🌳🌳🌳 (Ver sin falta)

Espacios Naturales

- Viveda, Santillana del Mar, Cantabria, España
- Latitud: 43.371250 - Longitud: -4.062986

El Bosque Cantabria Futura es un terreno cedido por Solvay, de 10 hectáreas, ubicado en Viveda, y tiene como telón de fondo en su margen izquierda al Parque Natural Saja-Beyasa.

Se trata de un espacio natural creado para la participación, la socialización y la concienciación medioambiental en la sociedad cántabra.

La elección de las especies arbóreas no es aleatoria. Todos los árboles forman parte de la flora y la vegetación regional y han adquirido ya carácter simbólico sobre el territorio.

En sus 10 hectáreas de espacio, se ven abedules, fresnos sauces, laureles, alisos, acebos o fresnos, entre otros, y están ubicados distintos carteles que informan a los visitantes sobre la distribución de la finca, las especies plantadas, etc.

Desde la Consejería de Medio ambiente, Ordenación del Territorio y Urbanismo del Gobierno de Cantabria se promueven tareas de mantenimiento, limpieza y erradicación de especies invasoras y de trazado, además de habilitar una red de sendas que recorre todo el espacio.

Más información: <http://medioambientecantabria.es/>

Tel: 9442 20 23 10

Página web: <http://www.medioambientecantabria.es>



Monte Castillo, en Vispieres 🌳🌳🌳 (Ver sin falta)

Espacios Naturales

- Vispieres, Santillana del Mar, Cantabria, España
- Latitud: 43.377819 - Longitud: -4.091160

Situada a 2 km al sur de Santillana, la actual Vispieres puede tener su origen en el castro cántabro que existió en la cima del cerro o Monte Vispieres, confirmado por el hallazgo de cerámica romana y por las referencias a éste en textos de Plinio en el siglo I. Quedan restos de una antigua fortaleza-castillo construida en torno al siglo XV, desde el que se divisa la región. El núcleo era atravesado por la calzada romana que, desde Julióbriga (Retortillo), llegaba hasta el Portus Blendium (Suances). Su topónimo hace referencia a la vispera de la llegada al destino, a una jornada de camino del puerto del actual Suances.

Una de las rutas para el acceso y disfrute de este espacio natural, es el sendero PR Subida al Monte Castillo, cuyos datos básicos son:

Distancia: 5,5 km

Duración: 2 h 15 minutos

Dificultad: Fácil

Desnivel: 120 m (aprox.)

Más información:

http://www.santillanadelmarturismo.com/ruta_natural_2.php

Tel: 942093108

Fax: 942840220

E-mail: turismo@aytosantillana.org

Página web: <http://www.santillanadelmarturismo.com>



Monte Ubiarco 🌳🌳 (Merece la visita)

Espacios Naturales

- Ubiarco, Santillana del Mar, Cantabria, España
- Latitude: 43.409798 - Longitude: -4.107225

El alto del monte de Ubiarco se sitúa a una altitud de 215 m. Desde la Playa de Santa Justa queda a una distancia de 4 Km (en línea recta), con un desnivel de 165 m.

El tiempo estimado para recorrer los 7,2 Km aproximadamente que hay desde la localidad de Ubiarco, es de 1 hora 40 min.

Tel: 942093108

Fax: 942840220

E-mail: turismo@aytosantillana.org

Página web: <http://www.santillanadelmarturismo.com>



Parque de la Alianza 🌳🌳 (Merece la visita)

Espacios Naturales

- Santillana del Mar, Cantabria, España
- Latitude: 43.390083 - Longitude: -4.108352

Este Parque de la Alianza, lo conforman antiguos terrenos deteriorados, hoy recuperados para el uso y disfrute de las localidades vecinas.

Compartido con el Ayuntamiento de Suances ocupa terrenos ubicados en la localidad de Viveda (Santillana del Mar) e Hinojedo perteneciente a Suances.

Su extensión es de 32.000 m² y está equipado con un área infantil y de juegos, una extensa zona de arbolado, zona de barbacoas, mobiliario rústico y baños públicos

Esta zona recreativa cuenta con más de 20 mesas, más de 20 barbacoas, 2 fuentes, parque infantil y circuito deportivo y bancos. El aparcamiento es grande, incluso con capacidad para un autobús.

Más información:

http://www.santillanadelmarturismo.com/parques_y_jardines.php

Tel: 942093108

Fax: 942840220

E-mail: turismo@aytosantillana.org

Página web: <http://www.santillanadelmarturismo.com>

Media





Playa de Santa Justa en Ubiarco 🌟🌟 (Merece la visita)

Espacios Naturales

- Ubiarco, Santillana del Mar, Cantabria, España
- Latitud: 43.426533 - Longitud: -4.095349

La playa de Santa Justa ubicada en la costa de Santillana del Mar, junto al pueblo de Ubiarco, es una pequeña playa, casi una cala abierta al norte que se caracteriza porque en ella hay construida una hermosa ermita bajo un sinclinal que forma el acantilado que la protege.

Media



La playa de Santa Justa destaca por su poca afluencia de público y su pequeño tamaño. Recientemente se acometieron unas obras de adecuación, por lo cual goza de un amplio aparcamiento y se han restaurado los accesos, siendo muy cómodos en la actualidad

Características:

- Longitud: 260 metros
- Anchura media: 40 metros
- Grado de ocupación: Bajo
- Grao urbanización: aislada
- Paseo marítimo: no
- Composición: Arena y piedra
- Composición: Arena y piedra
- Tipo de arena: Dorada
- Condiciones de baño: conviene tener precaución
- Zona de fondeo: No
- Nudista: No
- Presencia de vegetación: Si
- Zona protegida: No
- Bandera azul: no
- Equipo de vigilancia: Si
- Señalización de peligro: Si
- Policía local: Santillana del Mar - Suances
- Puesto de cruz roja: Suances
- Equipo de salvamento: Base Cruz Roja Suances
- Hospital más cercano:
- Hospital de Sierrallana- Torrelavega (Torrelavega). A 12 Kms.
- Acceso: En Coche
- Acceso minusválidos: Si
- Aparcamiento: SI, 25 plazas
- Aseos: No
- Duchas: Si
- Teléfono: No
- Papeleras: SI
- Servicio limpieza: SI
- Pasarelas de acceso: Si
- Alquiler de sombrillas: No
- Alquiler de hamacas: No
- Alquiler de náuticos: No
- Puerto deportivo más próximo: Suances

Tel: 942093108

Fax: 942840220

E-mail: turismo@aytosantillana.org

Pagina web: <http://www.santillanadelmarturismo.com>



Casa del Aguila y de la Parra 🌟🌟🌟 (Ver sin falta)

Exposiciones

- Plaza Mayor, Santillana del Mar, Cantabria, España
- Latitude: 43.390667 - Longitude: -4.108232

Se trata de un conjunto arquitectónico situado en la zona alta de la plaza Mayor de Santillana, formado por dos edificios unidos por un pequeño volumen de dos pisos, construidos entre los siglos XVI y XVII y donde, de manera habitual, la Consejería de Cultura, Turismo y Deporte del Gobierno de Cantabria celebra exposiciones temporales.

Más información en:

<http://www.culturadecantabria.com/>

Tel: 942093108

Fax: 942840220

E-mail: turismo@aytosantillana.org

Pagina web: <http://www.santillanadelmarturismo.com>

Media



Espacio Express 🌟🌟 (Merece la visita)

Exposiciones

- Calle Juan Infante, Santillana del Mar, Cantabria, España
- Latitude: 43.390285 - Longitude: -4.108652

'Espacio Express' es un lugar expositivo en Santillana que abrió sus puertas en 2012.

Se trata de una iniciativa municipal que nació con el doble objetivo de convertirse en un referente cultural y permitir a sus visitantes obtener una amplia visión artística que abarque desde Altamira hasta las manifestaciones más contemporáneas.

Se ubica en el Edificio Juan Infante y comparte instalaciones con el Juzgado de Paz de Santillana del Mar y el Servicio de Información Municipal (IPM).

Tel: 942093108

Fax: 942840220

E-mail: turismo@aytosantillana.org

Pagina web: <http://www.santillanadelmarturismo.com>

Media





Palacio de Caja Cantabria (Peredo Barreda) 🌟🌟🌟 (Ver sin falta)

Exposiciones

- Calle Santo Domingo, Santillana del Mar, Cantabria, España
- Latitute: 43.389473 - Longitude: -4.108831

Se trata de unos de los edificios más elegantes y singulares de la villa. El conjunto lo forman el Palacio Peredo-Barreda, las casas anexas y el espléndido jardín que las enmarca. Está construido sobre alguna antigua torre o vivienda gótica que la familia Barreda poseía en este solar. Fue construido en torno al 1700 por D. Francisco Miguel de Peredo, cuyo linaje era también propietario de los palacios de Mijares y Viveda. También es conocido como "Palacio de los Benemejís", al ser los descendientes de la marquesa de Benemejís los propietarios del palacio hasta su adquisición por Caja Cantabria.

El moderno Centro Cultural, al que ha dado origen la intervención arquitectónica en las casas anexas de Velarde y Quijano, acoge una programación expositiva estable. La rehabilitación del Palacio y de los conjuntos patrimoniales que alberga, biblioteca, artes decorativas y plásticas, constituye un nuevo espacio de interés cultural.

Horario: De martes a domingo, de 11:00 a 14:00 h. y de 16:00 a 20:00 h.

Más información:

http://santillanadelmarturismo.com/palacio_cajacantabria.php

Tel: 942093108

Fax: 942840220

E-mail: turismo@aytosantillana.org

Pagina web: <http://www.santillanadelmarturismo.com>

Media





Torre de Don Borja (TDB) 🌟🌟🌟 (Ver sin falta)

Exposiciones

- Plaza Mayor, Santillana del Mar, Cantabria, España
- Latitude: 43.390549 - Longitude: -4.108132

A pocos metros de la Torre del Merino, en la plaza de Ramón Pelayo, se alza esta torre medieval, datada en el siglo XV, que debe su nombre al último titular de mayorazgo en el año 1844, Francisco de Borja Barreda.

Media



Desde el año 2012 la Torre de Don Borja, propiedad de la Fundación Santillana, es gestionada por el Excmo. Ayuntamiento de Santillana a través de la firma de un convenio de colaboración por 3 años prorrogables

El Ayuntamiento de Santillana del Mar desarrolla exposiciones de corte contemporáneo bajo la nueva imagen y marca denominada TDB (Torre de Don Borja), como Los Secretos de la Barbie por Coco Ortega, Tesoros por el colectivo Mujeres Dos Rombos o Box-recinto personal por la artista cántabra Gloria Pereda. Es escenario de Festivales y eventos culturales relevantes como el Festival Internacional de Títeres, el Festival de Música Infrecuente, Festival bianual Santillana con los 5 sentidos o el Festival Arte Libro.

El primer domingo de cada mes acoge el mercado de lo hecho a mano y feria de la creatividad, donde se dan cita productos artesanales y de diseño con papel, tejidos, cuero o joyería realizados por creadores cántabros, en torno a este mercado se organizan actividades como cuenta cuentos o talleres para niños o adultos.

Durante la temporada alta se ofrece al visitante un servicio de visitas guiadas donde disfrutar de un paseo a través de la historia de esta torre medieval del S. XV.

Más información:

www.santillanadelmarturismo.com/

Tel: 942093108

Fax: 942840220

E-mail: turismo@aytosantillana.org

Pagina web: <http://www.santillanadelmarturismo.com>



Casa Octavio

Hoteles

Pensión

- Plaza Las Arenas, 6, 39330, Santillana del Mar, Cantabria, España

Casa Octavio

Tel: 942818199

Fax: 942818199

E-mail: pensioncasaoctavio@gmail.com

Pagina web: <http://www.aesam.com>



Hospedaje Casa Milagros

Hoteles

Pensión

- Barrui Camplengo, 10, Camplengo, Cantabria, España

Hospedaje Casa Milagros

Port.: 686829720

E-mail: hospedaje@casamilagros.es

Pagina web: <http://www.hospedajecasamilagros.com>



Hospedaje Villar Pilar

Hoteles

Pensión

- Avenida Le Dorat, 38, Bajo, 39330, Santillana del Mar, Cantabria, España

Hospedaje Villar Pilar

Tel: 942818351

E-mail: info@hospedajevillapilar.com

Pagina web: <http://www.hospedajevillapilar.com>



Hospederia El Canton

Hoteles

Pensión

- Calle Carrera, 2, 39330, Santillana del Mar, Cantabria, España

Hospederia El Canton

Tel: 942840274

Fax: 942840274

Pagina web: <http://hospederiaelcanton.com>



Hostal Montañez

Hoteles

Pensión

- Avenida Le Dorat, 8, 39330, Santillana del Mar, Cantabria, España

Hostal Montañez

Tel: 942818177

Pagina web: <http://www.cantabria.com>



Hotel Altamira

Hoteles

Hotel

- Calle Canton, 1, 39330, Santillana del Mar, Cantabria, España

Hotel Altamira

Tel: 942818025

Fax: 942840136

E-mail: info@hotelaltamira.com

Pagina web: <http://wwwhotelaltamira.com>



Hotel Casa del Marqués

Hoteles

Hotel

- Calle Canton, 26, 39330, Santillana del Mar, Cantabria, España

Cantabria
Infinita

Hotel Casa del Marqués

Tel: 942818888

Fax: 942818889

E-mail: hotelcasadelmarques@hotelcasadelmarques.com

Pagina web: <http://www.hotelcasademarques.com>



Hotel Casona-Palacio Los Caballeros

Hoteles

Hotel

- Vispieres, S/N, 39360, Vispieres, Cantabria, España

Cantabria
Infinita

Hotel Casona-Palacio Los Caballeros

Tel: 942821074

Port.: 625340665

Fax: 942820976

E-mail: info@casonaloscaballeros.com

Pagina web: <http://www.casonaloscaballeros.com>



Hotel Colegiata

Hoteles

Hotel

- Calle Hornos, S/N, 39330, Santillana del Mar, Cantabria, España

Hotel Colegiata

Tel: [942840138](tel:942840138)

Port.: [606374856](tel:606374856)

Fax: [942840217](tel:942840217)

E-mail: hotelcolegiata@hotelcolegiata.com

Pagina web: <http://www.hotelcolegiata.com>



Hotel Conde Duque

Hoteles

Hotel

- Parque Revolgo, 16, 39330, Santillana del Mar, Cantabria, España

Hotel Conde Duque

Tel: [942818180](tel:942818180)

E-mail: hotelcondeduque@hotelcondeduque.net

Pagina web: <http://www.hotelcondeduque.net>



Hotel Cueli

Hoteles

Hotel

- Puente La Barca, S/N, 39314, Viveda, Cantabria, España

Hotel Cueli

Tel: [942803519](tel:942803519)

Fax: [942888506](tel:942888506)

E-mail: hotelcueli@hotelcueli.e.telefonica.net

Pagina web: <http://www.hotelrestaurantecueli.com>



Hotel Cuevas I y II

Hoteles

Hotel

- Avenida Antonio Sandi, 4, 39330, Santillana del Mar, Cantabria, España

Hotel Cuevas I y II

Tel: [942818384](tel:942818384)

Fax: [942818389](tel:942818389)

E-mail: cuevas2@infosistemas.com

Pagina web: <http://www.turismosantillanadelmar.com>



Hotel Felisa Spa

Hoteles

Hotel

- Carretera General, 70, 39314, Quevada, Cantabria, España

Hotel Felisa Spa

Tel: [942800416](tel:942800416)

Fax: [942895121](tel:942895121)

E-mail: info@hotelfelisa.es

Pagina web: <http://www.hotelfelisa.es/com>



Hotel La Casona De Luis

Hoteles

Hotel

- Carretera General, 49, 39314, Quevada, Cantabria, España

Hotel La Casona De Luis

Tel: [942895005](tel:942895005)

Fax: [942895121](tel:942895121)

E-mail: info@casonadeluis.es

Pagina web: <http://www.casonadeluis.es>



Hotel La Casona De Revolgo

Hoteles

Hotel

- Parque Revolgo, 3, 39330, Santillana del Mar, Cantabria, España

Hotel La Casona De Revolgo

Tel: [942818277](tel:942818277)

Fax: [942840170](tel:942840170)

E-mail: reservas@santillanadelmar.com

Pagina web: <http://www.lacasaderevolgo.com>



Hotel Los Angeles

Hoteles

Hotel

- Revoglo, 19, 39330, Santillana del Mar, Cantabria, España

Hotel Los Angeles

Tel: [942818140](tel:942818140)

Fax: [942840177](tel:942840177)

E-mail: hotellosangeles@arrakis.es

Pagina web: <http://www.losangelessantillana.com>



Hotel Los Hidalgos

Hoteles

Hotel

- Parque Revolgo, S/N, 39330, Santillana del Mar, Cantabria, España

Hotel Los Hidalgos

Tel: [942818101](tel:942818101)

Fax: [942840170](tel:942840170)

E-mail: loshidalgos@santillanadelmar.com

Pagina web: <http://www.santillanadelmar.com>



Hotel Los Infantes y Hotel Anexo Los Infantes

Hoteles

Hotel

- Avenida Le Dorat, 1, 39330, Santillana del Mar, Cantabria, España

Hotel Los Infantes y Hotel Anexo Los Infantes

Tel: [942818100](tel:942818100)

Fax: [942840103](tel:942840103)

E-mail: hinfantes@hotel-santillana.com

Pagina web: <http://www.hotel-santillana.com>



Hotel Saldemar

Hoteles

Hotel

- Avenida Marcelino Sanz De Sautuola, 3, 39330, Santillana del Mar, Cantabria, España

Hotel Saldemar

Tel: [942840180](tel:942840180)

Fax: [902934368](tel:902934368)

E-mail: hotelsaldemar@ono.com

Pagina web: <http://www.hotelsaldemar.es>



Hotel San Marcos

Hoteles

Hotel

- Avenida Antonio Sandi, 27, 39330, Santillana del Mar, Cantabria, España

Hotel San Marcos

Tel: [942840188](tel:942840188)

Port.: [942818185](tel:942818185)

E-mail: reservas@hsanmarcos.com

Pagina web: <http://www.hsanmarcos.com>



Hotel San Roque

Hoteles

Hotel

- Barrio Castío, 16, 39330, Santillana del Mar, Cantabria, España

Hotel San Roque

Tel: [942818243](tel:942818243)

Fax: [842840229](tel:842840229)

E-mail: hotelsanroque@wanadoo.es

Pagina web: <http://www.hotelsanroquesantillanadelmar.com>



Hotel Santillana

Hoteles

Hotel

- El Cruce, S/N, 39330, Santillana del Mar, Cantabria, España

Hotel Santillana

Tel: [942818011](tel:942818011)

Fax: [942840237](tel:942840237)

E-mail: hsantillana@mundivia.es

Pagina web: <http://www.hotel-santillana.com>



Hotel Siglo xviii

Hoteles

Hotel

- Barrio Revolgo, 38, 39330, Santillana del Mar, Cantabria, España

Hotel Siglo XVIII

Tel: [942810210](tel:942810210)

Fax: [842840211](tel:842840211)

E-mail: info@hotelsigloxviii.com

Pagina web: <http://www.hotelsigloXVIII.com>



Hotel Villadelmar

Hoteles

Hotel

- Avenida Le Dorat, 12, 39330, Santillana del Mar, Cantabria, España

Hotel Villadelmar

Tel: [942840143](tel:942840143)

Fax: [942840143](tel:942840143)

E-mail: hotelvilladelmar@gmail.com

Pagina web: <http://www.hotelvilladelmar.es>



Hotel Zabala

Hoteles

Hotel

- Barrio Vispieres, 46, 39330, Santillana del Mar, Cantabria, España

Hotel Zabala

Tel: 942838400

Port.: 625335110

Fax: 942838330

E-mail: info@hotelzabala.com

Pagina web: <http://www.hotelzabala.com>



Parador De Santillana Del Mar

Hoteles

Parador

- Plaza Mayor, S/N, 39330, Santillana del Mar, Cantabria, España



Parador De Santillana Del Mar

Tel: 942818000

Fax: 942818391

E-mail: santillana@parador.es

Pagina web: <http://www.parador.es>



Parador De Santillana Gil Blas

Hoteles

Parador

- Plaza Mayor, 11, 39330, Santillana del Mar, Cantabria, España



Cantabria
Infinita

Parador De Santillana Gil Blas

Tel: 942028028

Fax: 942818391

E-mail: santillanagb@parador.es

Pagina web: <http://www.parador.es>



Pensión Angelica

Hoteles

Pensión

- Calle Hornos, 3, 39330, Santillana del Mar, Cantabria, España

Pensión Angelica

Tel: 942818199

E-mail: hospedajeangelica@hotmail.com

Pagina web: <http://www.hospedajeangelica.com>



Pension Ave Mar

Hoteles

Pension

- Barrio las Escuelas, 36, 39314, Viveda, Cantabria, España

Pension Ave Mar

Tel: 942892359

Fax: 942892359

E-mail: casarural.avemar@gmail.com

Pagina web: <http://www.casaavemar.block>



Pensión Carmen

Hoteles

Pensión

- Barrio Castio, 5, 39330, Santillana del Mar, Cantabria, España

Pensión Carmen

Tel: 942818255

E-mail: hospedajecarmen@hotmail.com

Pagina web: <http://www.hospedajecarmen.es>



Pensión Castio

Hoteles

Pensión

- Barrio de Castio, 7, 39330, Santillana del Mar, Cantabria, España

Pensión Castio

Tel: 942818246

Fax: 942818051

E-mail: pensioncastio@hotmail.com

Pagina web: <http://www.pensioncastio.com>



Pension Chari

Hoteles

Pensiones

- Barrio el Iso, 25, 39314, Queveda, Cantabria, España

Pension Chari

Tel: [942806158](tel:942806158)



Pensión El Faro

Hoteles

Pensión

- Barrio Las Escuelas, 26, 39314, Viveda, Cantabria, España

Pensión El Faro

Tel: [942896717](tel:942896717)

Fax: [942896717](tel:942896717)

E-mail: riospousada@hotmail.com

Pagina web: <http://www.hosteriaelfaroviveda.es>



Pensión Fernando

Hoteles

Pensión

- Avenida Marcelino Sanz De Sautuola, 39330, Santillana del Mar, Cantabria, España

Pensión Fernando

Tel: [942818018](tel:942818018)

E-mail: informacionfernando@hotmail.com



Pensión Hosteria Fimar

Hoteles

Pensión

- Barrio Tresvalle, S/N, 39360, Ubiarco, Cantabria, España

Pensión Hosteria Fimar

Tel: [942840060](tel:942840060)

Fax: [942840070](tel:942840070)

E-mail: hosteriafimar@hotmail.es

Pagina web: <http://www.hosteriafimar.com>



Pensión Hosteria Miguel Angel

Hoteles

Pensión

- Avenida Antonio Sandi, 11, 39330, Santillana del Mar, Cantabria, España

Pensión Hosteria Miguel Angel

Tel: 942840160

Fax: 942919158

E-mail: hosteriamiguelangel@hotmail.com

Pagina web: <http://www.hosteriamiguelangel.com>



Pensión La Casa De Mamasita

Hoteles

Pensión

- El Valle, 40, 39314, Quevada, Cantabria, España

Pensión La Casa De Mamasita

Tel: 942800674

E-mail: lacasademamasita@yahoo.es

Pagina web: <http://www.lacasademamasita.com>



Pensión Lydia

Hoteles

Pensión

- Barrio Pereo, 10, 39314, Viveda, Cantabria, España

Pensión Lydia

Tel: 942895773

Port.: 675418453

Pagina web: <http://www.pensionlydia.com>



Pensión Maria Del Carmen

Hoteles

Pensión

- Barrio Mermon, 15, 39314, Quevada, Cantabria, España

Pensión Maria Del Carmen

Tel: 942895820

Port.: 679363086

E-mail: posadacarmen15@hotmail.com



Pensión Maria Jesús

Hoteles

Pensión

- Parque de Revogo, 15, (La Robleda), 39330, Santillana del Mar, Cantabria, España

Pensión Maria Jesús

Tel: 942840111

Port.: 680527430

E-mail: sancho.m@hotmail.com

Pagina web: <http://www.turismosantillana.com>



Pensión Mariluz

Hoteles

Pensión

- Barrio Mermon, 10, 39314, Quevada, Cantabria, España

Pensión Mariluz

Tel: 942888473

Port.: 619664064

Fax: 942888473

E-mail: posadamariluz@hotmail.com

Pagina web: <http://www.topruralcasamariluz.com>



Pensión Vega

Hoteles

Pensión

- Avenida Marcelino S. de Sautola, 27-28, 39330, Santillana del Mar, Cantabria, España

Pensión Vega

Tel: 942818088

E-mail: hospedaje.vega@hotmail.com

Pagina web: <http://www.hospedajevega.com>



Capilla de Nuestra Señora en Arroyo 🌟🌟 (Merece la visita)

Monumentos

- Arroyo, Santillana del Mar, Cantabria, España
- Latitute: 43.403988 - Longitute: -4.126400

Arroyo es una localidad situada a 2 Km al noroeste de Santillana.

Conserva varias casas de modelo tradicional, y esta capilla, la de Nuestra Señora, edificio del siglo XVII, a la que se honra en los festejos que se desarrollan cada 8 de septiembre (Fiesta de la Santuca)

Tel: 942093108

Fax: 942840220

E-mail: turismo@aytosantillana.org

Pagina web: <http://www.santillanadelmarturismo.com>

Media



Casa Consistorial 🌟🌟🌟 (Ver sin falta)

Monumentos

- Plaza Mayor, 39330 Santillana del Mar, Cantabria, España
- Latitute: 43.390480 - Longitute: -4.108171

Se trata de una casona-palacio datada en el siglo XVIII con reformas posteriores, que aún conserva su encanto original. Construida con piedra de sillería amarillenta, se distribuye en una planta cuadrada con dos alturas y se encuentra anexionada a otro edificio.

Su autoría se atribuye a los famosos canteros de la época de José de hazas y Pedro de Cereceda, uno de los cuales pudo realizar el diseño de la construcción, muy continuista con edificaciones similares y poco innovador www.santillanadelmarturismo.com/

Tel: 942093108

Fax: 942840220

E-mail: turismo@aytosantillana.org

Pagina web: <http://www.santillanadelmarturismo.com>

Media





Casa de la Archiduquesa o Casa de los Abades 🏠 (Merece la visita)

Monumentos

- Plaza del Abad Francisco Navarro, Santillana del Mar, Cantabria, España
- Latitute: 43.391800 - Longitude: -4.106335

Esta edificación es propiedad de Pedro Barreda Bracho, y es de la misma época que la Casa Palacio que lleva su nombre. En su origen, esta casa correspondió a los abades de la Colegiata de Santillana y de ahí su nombre.

Está ubicada hacia la calle del Río, y su construcción data de finales del siglo XVII, estructurándose en una gran planta rectangular de piedra labrada.

La casa fue utilizada como vivienda habitual por la archiduquesa Margarita de Austria y Borbón, que se refugió aquí tras la caída de su imperio. La planta baja, con dos puertas simétricas adinteladas y dos ventanas con original enrejado, plantea una distribución similar al primer piso, que incorpora dos balcones de hierro.

En la actualidad esta fachada se jalona con escudos modernos, realizados por el artista local Jesús Otero, de los linajes históricos de Santillana.

En la parte meridional se aprecia otra portada de interés, más tosca, con una estructura de madera y un añadido posterior de ladrillo, sumando una altura más y un zaguán en la planta baja.

Actualmente alberga el Museo del Barquillero.

Tel: 942093108

Fax: 942840220

E-mail: turismo@aytosantillana.org

Pagina web: <http://www.santillanadelmarturismo.com>

Media





Casa de Leonor de la Vega 🌟🌟🌟 (Ver sin falta)

Monumentos

- Calle Cantón, 39330 Santillana del Mar, Cantabria, España
- Latitute: 43.390724 - Longitute: -4.107221

Esta casa se sitúa en la calle del Cantón, y se trata de una edificación de finales del siglo XV atribuida a la madre del primer Marqués de Santillana – el escritor Íñigo López de Mendoza-, por los tres escudos que se enmarcan entre las cuatro ventanas rectangulares del piso superior, aunque su posesión nunca se ha acreditado oficialmente.

De hecho, y debido a las tramas del escudo que la tradición atribuye a la Casa de la Vega, pero que los diversos análisis históricos identifican a los Polanco, se cree que la casa fue edificada por Juan González de Polanco y Juliana González de Barreda.

La casa se estructura en una planta rectangular y dos alturas. La fachada principal alberga dos puertas; una mas pequeña con arco de medio punto, y la dominante de mayor tamaño con arco apuntado con bocel rehundido a media rosca y guardapolvos.

En la primera planta se articulan cuatro ventanas rectangulares enmarcadas por una original moldura que asemeja un alfil que va uniendo sus dinteles, ofreciendo una sensación de conjunto que adornan los sencillos escudos.

La parte posterior ya con elementos renacentistas se abre al jardín a través de un soportal con arco apuntado y una galería con dos ventanales de arcos decorados con molduras. En el interior podemos encontrar parte del encanto medieval, con su zaguán empedrado, sus estancias con la viga la descubierto y las estrechas escaleras.

Hoy en día, este edificio se ha transformado en un hotel (****)

Tel: 942093108

Fax: 942840220

E-mail: turismo@aytosantillana.org

Pagina web: <http://www.santillanadelmarturismo.com>

Media





Casa de los Hombrones 🌟🌟 (Merece la visita)

Monumentos

- Calle Cantón, 39330 Santillana del Mar, Cantabria, España
- Latitud: 43.390762 - Longitud: -4.107104

Los orígenes de esta curiosa casona, conocida así por los recios soldados protagonistas del escudo que adorna la fachada, procede de una de las familias más importantes de Santillana, los Villa, los cuales dejaron huella incorporando el siguiente lema: “ Un buen morir es honra de la vida”.

Está situada al final de la calle Cantón, y el ambiente militar impregna esta regia construcción del siglo XVII, probablemente encargada por Alejandro Gabriel de Villa, heredero de las 3 casonas que poseía la familia en Santillana, y padre del capitán Francisco Antonio.

En la misma época (últimos años del siglo XVII), un familiar de este militar, José de Villa, ocupaba también el rango de capitán de Infantería en Flandes y sargento mayor de las Cuatro Villas de la Costa, por lo que parecen constatadas las referencias marciales del abolengo de los Villa.

La construcción, de planta rectangular, a alturas y cubierta a cuatro aguas, se aligera en el piso inferior con tres arcos grandes rebajados, que conducen a las 2 dos puertas de entrada a la vivienda.

En la parte superior, por el contrario, cobran importancia los volúmenes, concentrados en el enorme escudo de armas centrado en la fachada, que relega visualmente a las tres ventanas que culminan el conjunto exterior de la portada.

La casona está realizada en la típica piedra de sillería, y presenta un imponente escudo con armadura, sostenido por dos amenazantes soldados idénticos, que parecen proteger el honor de la familia.

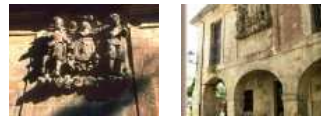
Tel: 942093108

Fax: 942840220

E-mail: turismo@aytosantillana.org

Página web: <http://www.santillanadelmarturismo.com>

Media





Casa de los Quevedo y Cossío 🌟🌟🌟 (Ver sin falta)

Monumentos

- Calle Río, 39330 Santillana del Mar, Cantabria, España
- Latitud: 43.391567 - Longitud: -4.106319

El origen de esta formidable edificación se localiza en los últimos años del siglo XVII cuando las familias de Quevedo por un lado, y de Cossío por otro, construyeron sus viviendas adosadas, al estilo de la época, pero absolutamente independientes. Con el paso de los años los dos elementos se unificaron en uno solo manteniendo los nombres de los dos propietarios.

Situadas en la calle del Río, al término de la calle del Cantón, lo más destacado de la construcción se encuentra en la vivienda menos atractiva, la de la familia Quevedo, que relegó el escudo heráldico en el antepecho del cuerpo en la fachada norte, justo en la parte posterior de la puerta de acceso. Así, en la parte inferior de la casona se arbitró una solución arquitectónica para desaguar el abrevadero situado enfrente, creando un túnel con arcos de piedra por donde salía el agua. A destacar también es la calidad de la piedra de sillería que se aprecia en las dos alturas y la puerta del balcón que se sitúa bajo el escudo.

Adosada a este costal se encuentra la fachada de la familia de los Cossío, con un imponente escudo sostenido por dos grandes leones, que atrapa la vista, en primer lugar por su espectacularidad, así como la armónica distribución del espacio, los dinteles, las pilastras y el bello balcón montañés. La curiosidad de esta vivienda reside en la representación del Dios de la Lluvia azteca, Tlaloc, muy presente en las puertas de las casas de los Indios y los conquistadores, para honrar a la divinidad y solicitar su protección.

La tradición dice, que esta superstición pudo llegar a la tradicional casona de Santillana, por José de Cossío Barreda, probable benefactor de la misma, cuyo cargo era oidor en el Consejo de las Indias.

Alberga un obrador, y ofrece la posibilidad de degustación de bizcocho y leche.

Tel: 942093108

Fax: 942840220

E-mail: turismo@aytosantillana.org

Página web: <http://www.santillanadelmarturismo.com>

Media



Casa de Sánchez-Tagle 🌟🌟 (Merece la visita)

Monumentos

- Campo Revolgo, Santillana del Mar, Cantabria, España
- Latitud: 43.388138 - Longitud: -4.110636

También denominada "Casona de Sánchez de Tagle", forma parte de las construcciones de casonas montañesas y palacios en los que se conjuga el clasicismo con la ostentación barroca.

Se trata de un edificio de finales del siglo XVII ubicado en campo de Revolgo, y construido por don Andrés, hermano del primer marqués de Altamira, don Anselmo, obispo de Michoacán (México), y Don Pedro (prior del Consulado de México), que hicieron fortuna en Las Indias.

Es original por su balconada corrida en el piso superior sobre el espectacular escudo de linaje. Conserva un excelente archivo y colección de arte que le proporciona un ambiente señorial digno de su origen.

Más información:

http://www.santillanadelmarturismo.com/santillana_monumental.php

Tel: 942093108

Fax: 942840220

E-mail: turismo@aytosantillana.org

Página web: <http://www.santillanadelmarturismo.com>

Media





Casa del Aguila y de la Parra 🏠 (Ver sin falta)

Monumentos

- Plaza Mayor, 39330 Santillana del Mar, Cantabria, España
- Latitute: 43.390148 - Longitude: -4.108232

Se trata de dos edificaciones distintas, unidas por un estrecho cuerpo de dos pisos, formando un elemento común perfectamente identificable en la zona alta de la plaza Ramón Pelayo.

Media



La de la Parra, que debe su nombre al árbol que abrazaba su fachada principal, es la más antigua, fechada en el siglo XVI. Perfectamente arraigada a la tradición gótica, que se aprecia fundamentalmente en sus apuntadas puertas con regia cerrajería, se estructura en una planta rectangular con tres alturas y cubierta a dos aguas.

También destaca en la construcción las ventanas geminadas del hastial lateral y el remate escalonado con pináculos al estilo de la época. El otro elemento visible del cuerpo central, es una pantalla de entramado de madera y ladrillo que solapa la edificación original.

La casa del Águila se construyó un siglo después, a mediados del XVII. Consta de tres alturas, perfectamente distinguibles en la fachada principal, aunque lo más destacado se sitúa en la planta inferior, que presenta un zaguán porticado con arcadas de medio punto y otras dos laterales, así como los dos antepechos en el piso intermedio.

El escudo con el águila de la familia Estrada-Tagle que otorga su nombre al edificio se sitúa en esta zona, mientras que en la planta superior se esconde una solana de madera del mismo tamaño que la fachada, que corresponde a un añadido posterior.

Tras varios propietarios conocidos, entre los que se encuentra Bernardo Velarde Ibáñez, las Casas de la Parra y del Águila pertenecen en la actualidad a la Consejería de Cultura del Gobierno de Cantabria.

Como último apunte de la visita a los edificios, cabe destacar que en su exterior frente a ellos, sobresale una particular escultura del bisonte, realizada por el gran artista Jesús Otero, y situada estratégicamente en la plaza de Ramón Pelayo como el especial homenaje del escultor a la obra de Altamira, que tanto admiraba.

Se organizan exposiciones temporales.

Tel: 942818398

Fax: 942840346

E-mail: casonasdesantillana@hotmail.com

Pagina web: <http://www.culturadecantabria.com>



casa Palacio de los Barreda Bracho 🌟🌟🌟 (Ver sin falta)

Monumentos

- Plaza Mayor, 39330 Santillana del Mar, Cantabria, España
- Latitute: 43.390575 - Longitude: -4.108162

El Palacio Barreda-Bracho, también llamado Casa Barreda-Bracho o Palacio Barreda es actualmente desde 1944 el Parador Nacional Gil Blas (nombre correspondiente al protagonista de una novela pintoresca del siglo XVIII de Alain-René Lesage). Está en la plaza de Ramón Pelayo.

Media



Es un edificio de estilo barroco erigido a finales del siglo XVII. El linaje de los Bracho estaba emparentado con los Barreda, de ahí el nombre con el que se conoce.

Este Palacio, actualmente constituye el cuerpo mas antiguo del actual parador.

Más información:

www.santillanadelmarturismo.com/

Tel: 942028028

Pagina web: <http://www.parador.es>



Casa palacio de Valdivielso 🌟🌟 (Merece la visita)

Monumentos

- C/ Juan Infante, 14
- Latitute: 43.390766 - Longitude: -4.107102

Entre la calle del Cantón y el callejón de las Lindas, emerge esta casona cántabra del siglo XVI, que en la actualidad alberga un hotel. La estructura responde a un diseño cuadrado y dos alturas.

La planta superior se divide en tres calles principales, con dos aberturas laterales junto a la puerta adintelada de entrada, y dos ventanas precedidas de otras dos oquedades, mientras que en el piso superior de la fachada, se reparte con cuatro puertas adinteladas que se asoman a sendos balcones de hierro.

El escudo de la familia se sitúa en la parte superior de la esquina que sale a la calle del Cantón.



Casa Torre de los Calderón de la Barca 🏠👍👍👍 (Ver sin falta)

Monumentos

- Viveda, Santillana del Mar, Cantabria, España
- Latitute: 43.378101 - Longitute: -4.053051

A cuatro kilómetros de Santillana, se encuentra Viveda, núcleo que conserva alguno de los edificios más representativos de la arquitectura tradicional cántabra. Entre ellos está la Casa-Torre de los Calderón de la Barca.

Media



Esta Casa-Torre, declarada Monumento Histórico Artístico y Bien de Interés Local, es cuna de sugerentes leyendas como el hospedaje de San Francisco de Asís cuando peregrinó a Compostela. De esta familia descendía Pedro Calderón de la Barca, cuyo apellido deriva del hecho de que eran propietarios de la barca que atravesaba el río Saja-Besaya en Barreda.

Esta casa-torre es el edificio civil más antiguo de Cantabria, y consta de la unión de una torre fortificada medieval del sigloXII ampliada en el XV, y un palacio montañés del siglo XVII al que se accede por un zaguán, bajo bóveda soportada por cuatro arcos de medio punto. La portalada tiene dos cuerpos de altura y toda al edificación presenta un amplio catálogo de huecos, con saeteras y troneras, a ventanales y arcos de grandes dovelas de medio punto, El conjunto edificado tiene una superficie construida de 1.417 metros cuadrados y la finca 7.00 metros cuadrados.

Fue declarada monumento histórico artístico en 1982, pasando a ser bien de interés local declarado, en 2002.

Tel: [942093108](tel:942093108)

Fax: [942840220](tel:942840220)

E-mail: turismo@aytosantillana.org

Pagina web: <http://www.santillanadelmarturismo.com>



Casa Torre Don Beltrán de la Cueva en Quevedo 🌟🌟🌟 (Ver sin falta)

Monumentos

- Quevedo, Santillana del Mar, Cantabria, España
- Latitute: 43.379627 - Longitute: -4.072550

A fines del siglo XV o principios del XVI, fue construida esta bella torre-fortaleza, según la tradición, por don Beltrán de la Cueva, valido del rey Enrique IV.

La torre, toda ella en piedra de sillería, presenta reformas y añadidos de época barroca. La construcción principal, la torre, es de planta cuadrangular, con tres alturas y ático coronado por almenas en su fachada oeste, y cubierta a dos aguas. El piso inferior se destinaba al cuerpo de guardia y por ello presenta pequeños vanos, saeteras. En la planta intermedia se ubicaron los salones y estancias de servicio, encontrándose en la superior las estancias nobles. En el remate del edificio los esquinales se convierten en cubos circulares con saeteras. La fachada principal, al sur, está muy reformada por un zaguán y otros elementos barrocos. La fachada más sobresaliente es la oeste, donde se encuentra, en el tercer piso, entre dos ventanas con arco rebajado, un magnífico escudo, algo deteriorado, con las armas del linaje de la Cueva entre dos grandes leones tenantes. Los vanos del segundo piso, por el contrario, son adintelados. Destaca también el remate del hastial, escalonado, igual que en la fachada opuesta. Su disposición recuerda al del cercano palacio de Velarde en Santillana del Mar. Nueve almenas horadadas en forma de ojo de llave contribuyen a dar esbeltez y un aspecto defensivo al edificio. Junto a esta fachada se encuentra una portalada de sillería que da acceso a la finca. El vano es un arco muy rebajado, rematado de forma horizontal.

Por su parte, la fachada norte presenta en la tercera planta un balcón de hierro sobre peana volada de piedra, claramente barroca. En el remate de este lienzo se pueden observar gárgolas para desaguar el tejado. En el siglo XVII se adosa en la fachada oriental una nueva construcción que responde a los cánones de la casona montañesa, con hastiales de piedra y estructura interior de madera, y fachada abierta entre cortavientos, con zaguán y solana entre ellos. Además, en el hastial oriental de la casa, se pueden contemplar una arcada de medio punto que da acceso lateral al zaguán, y un escudo con las armas de la Cueva.

Media



Tel: 942093108

Fax: 942840220

E-mail: turismo@aytosantillana.org

Pagina web: <http://www.santillanadelmarturismo.com>



Casas de los Villa 🏠👍👍👍 (Ver sin falta)

Monumentos

- Calle Santo Domingo, 39330 Santillana del Mar, Cantabria, España
- Latitud: 43.389973 - Longitud: -4.108531

Este edificio está situado a la entrada de la villa en la calle Santo Domingo. Su construcción responde a las características de la arquitectura urbana del siglo XVIII. Sus armas comparten los cuarteles del escudo con las de las familias Cos, Bracho y Bustamante.

Posee una planta en forma de escuadra, fruto sin duda de varias reformas. Al volumen más antiguo, en forma de torre, se le adosó a su muro norte en el siglo XVIII, una nueva vivienda de planta rectangular alargada. De ahí que la ventana en arco rebajado de grandes dovelas que se observa a la derecha de la fachada, pudo ser la puerta de entrada a la casa antigua, edificada en el siglo XVI, y así lo atestiguan otros dos vanos posteriores de la misma estancia.

La portada corresponde al edificio del XVIII, época en que se remodeló toda la fachada. Presenta una puerta adintelada, entre pilastras flanqueada por óculos. Sobre ellos dos balcones de hierro con ménsula de piedra del tipo de púlpito, con puertas de acceso adinteladas y entre ellas el blasón de la familia.

En temporada alta, alberga cafetería restaurante

Más información:

www.santillanadelmarturismo.com

Tel: 942093108

Fax: 942840220

E-mail: turismo@aytosantillana.org

Página web: <http://www.santillanadelmarturismo.com>

Media





Colegiata de Santa Juliana *** (Ver sin falta)

Monumentos

- Plaza Abad Francisco Navarro, S/N.
- Latitud: 43.391800 - Longitud: -4.106169

La hoy conocida como Colegiata de Santa Juliana tiene su origen en la expansión del antiguo monasterio del mismo nombre, a mediados del siglo XII y fue declarada Monumento Histórico-Artístico en 1889

Fue construido por un grupo de monjes para contribuir a la repoblación de la zona y crear una pequeña ermita en la que exponer las reliquias de la mártir Juliana, que traían consigo. Por aquel entonces la aldea toma el nombre del monasterio: "Sancta Iuliana", que declinó en la actual Santillana.

Hoy en día no se conservan restos del monasterio primitivo. Se supone que era una sencilla construcción de piedra con ábside rectangular y cubierta de madera, a semejanza de otras edificaciones visigóticas o mozárabes. De la estructura actual destaca la iglesia, de estilo románico influenciada por las corrientes del sur, a partir del paso del Camino de Santiago por las provincias de Burgos y Palencia. Su fachada principal se encuentra orientada al sur y precedida de un amplio atrio, cuenta con un arco de medio punto rodeado de arquivoltas con un friso que representa al Pantocrator y una hornacina con la imagen de Santa Juliana en el friso. Sus capiteles reflejan una gran variedad de motivos florales y figurados, ambos representativos de la iconografía románica.

El claustro se encuentra situado en la fachada norte del conjunto y sus capiteles muestran los principales elementos decorativos utilizados en la época, florales, geométricos y figurados. Predominan los arcos sobre dobles columnas, aunque también se encuentran pilares de cuatro columnas, que hacen las funciones de separadores de temas. Entre los temas representados se encuentran escenas del Antiguo y del Nuevo Testamento.

Cabe destacar su retablo mayor, realizado entre finales del siglo XV y comienzos del siglo XVI y que mezcla elementos del gótico flamígero y del plateresco.

En su interior se conserva el cartulario o libro de Regla de la Colegiata (incoado como BIC mediante la resolución de la Consejería en Decreto 122/2003 de 18 de julio), el cual data del siglo XII. Está formado por unas tapas de madera recubiertas de piel, y en su interior contiene copias o fragmentos de 94 escrituras de los años 870 a 102 distribuidos en 64 hojas de pergaminos.

Port.: 639830520

E-mail: agustincolegiata@yahoo.es

Media





Convento de Regina Coeli 🏰 (Merece la visita)

Monumentos

- Avenida Le Dorat, Santillana del Mar, Cantabria, España
- Latitude: 43.388649 - Longitude: -4.107688

El antiguo Convento "Regina Coeli" de Dominicos, fundado en el siglo XVII, alberga el Museo Diocesano de Santillana del Mar. Se trata del primer convento de Dominicos fundado en Cantabria, bajo del patrocinio de D. Alonso de Velarde, señor del Palacio de las Arenas de nuestra villa.

En aquella fecha el arzobispo de Burgos, Cristóbal de la Vela de Acuña, expidió licencia a la orden de Santo Domingo para que fundara en Santillana el que habría de ser convento matriz de los dominicos en la Montaña, atendiendo a una petición formulada por el caballero de la villa Alonso Velarde, señor del Palacio de la Plaza de las Arenas. En 1597, Pedro, hijo de Alonso de Velarde, rompió los compromisos asumidos por su padre y la comunidad –que se había instalado en unas dependencias del palacio de las Arenas bajo la advocación mariana Regina Coeli– se puso bajo el patronazgo de Iñigo de Mendoza, quinto duque del Infantado y sexto marqués de Santillana.

Hacia 1598, debido a enfrentamientos con el cabildo de la Colegiata de Santa Juliana, la fundación se trasladó a unas casas situadas en el lugar conocido como Campo de Revolgo acometiéndose en 1612 diversas reformas dirigidas a adecuar las construcciones a su nueva función. En 1629 comenzaron las obras de la iglesia del convento sobre unas trazas que Juan Zorlado Ribero vecino de San Pantaleón de Aras había presentado en 1593. Sin embargo, poco después del inicio los responsables de la construcción, Juan y Pedro Morante, vecinos de Villapresente, se vieron obligados a acudir al maestro Pedro del Arroyo, vecino de Hoz, ante la aparición de diversos problemas constructivos que ellos eran incapaces de resolver. La intervención de Arroyo supuso la transformación del proyecto, un templo de tres naves del tipo planta de salón, en uno de una sola nave con capillas de igual altura abiertas entre los contrafuertes y cubiertas por bóvedas de crucería estrellada.

A comienzos del siglo XVIII se procedió a edificar el convento nuevo en torno a un claustro, anexo al antiguo cuerpo de dependencias conventuales (en la actualidad ocupada por el museo) que se extendían por el flanco suroccidental de la iglesia y que habían sido objeto de diversas reparaciones a inicios de la centuria. En la década de los veinte se completaron las obras dirigidas por el maestro de cantería Bernardino Fernández de la Llama, vecino de Luey, siendo maestros u oficiales a su servicio Juan Antonio Sánchez de Cos, vecino de Pechón y Pedro Meléndez, vecino de Novalés.

Tel: 942 840 317 - 942093108

Fax: 942840220

E-mail: info@santillanamuseodiocesano.com

Página web: <http://www.santillanamuseodiocesano.com>, http://www.santillanadelmarturismo.com/museo_reginacoeli.php

Media





Convento de San Ildefonso (Hermanas Clarisas) 🏠 (Merece la visita)

Monumentos

- Avenida Le Dorat, Santillana del Mar, Cantabria, España
- Latitud: 43.388618 - Longitud: -4.107578

El origen del convento se remonta al año 1667, cuando se fundó el convento por Alonso Gómez de Carro, canónigo tesorero de la Colegiata de Santillana del Mar o de Santa Juliana.

Desde su inicio tuvo mayor riqueza de rentas y propiedades que el de Regina Coeli, ingresando a menudo en su comunidad doncellas de principales familias de la villa y grandes linajes de la región.

Su distribución arquitectónica es semejante a la del convento dominicano masculino. En la zona norte se encuentra la iglesia, paralela a la carretera general, y en la zona sur se sitúa el claustro del convento, el cual es mucho más sencillo que el de Regina Coeli, con arcadas más pequeñas y ventanas sencillas en el piso superior, donde, de hecho no hay ningún tipo de decoración.

Según los documentos históricos, en el año 1711 y debido a una gran tormenta que destruyó la torre del reloj y tiró el techo del coro, matando a algunas monjas, el convento sufrió una reedificación de la torre del reloj destruida sustituyéndola por la espadaña que podemos ver hoy en día.

El convento de San Ildefonso, no sólo merece una visita exterior, ya que dentro nos podemos encontrar, entre otras cosas, con la joya artística más apreciada del convento, como es el Cristo de marfil filipino de grandes dimensiones de principios del siglo XVIII que preside en el Altar Mayor.

También destaca su producción de dulces típicos y artesanos, realizados por las propias monjas dominicas, que se venden en el torno del convento.

Más información:

http://www.santillanadelmarturismo.com/santillana_monumental.php

Tel: 942093108

Fax: 942840220

E-mail: turismo@aytosantillana.org

Página web: <http://www.santillanadelmarturismo.com>

Media





Cueva de Altamira 🏠 (Ver sin falta)

Monumentos

- Avda. Marcelino Sanz de Sautuola s/n
- Latitud: 43.377384 - Longitud: -4.122413

La Cueva de Altamira, descubierta por Marcelino Sanz de Sautuola en 1879, está ubicada en el recinto del Museo de Altamira en una de las colinas que circundan el recogido y agradable valle que da cobijo a la universal villa de Santillana del Mar.

Su descubrimiento suscitó una fuerte polémica entre los arqueólogos, ya que no creían que los hombres prehistóricos fueran capaces de hacer unas pinturas tan perfectas. La estancia principal, denominada sala de policromos, ha sido considerada como la "Capilla Sixtina del arte cuaternario". En su techo se representan casi un centenar de animales y signos, destacando los 21 bisontes en distintas actitudes, acompañados de otros animales como ciervos, caballos, cabras, bóvidos, además de signos, manos y figuras humanas, a veces superpuestos, efectuados con técnicas diversas – grabado, silueteado, pintado, raspado y efectos de sombreado - que dan como resultado una composición de gran movimiento y belleza, única en el arte paleolítico. Su realización data de hace 14.000 años. El resto de la cueva (que tiene un desarrollo longitudinal de 270 m) contiene numerosos grabados, incluso más antiguos, y un importante yacimiento arqueológico en el vestíbulo. La cueva de Altamira ha sido declarada Patrimonio de la Humanidad por la UNESCO.

Desde Septiembre de 2002, hasta principios de 2014, la cueva permaneció cerrada al público por razones de investigación. A partir de 2014, se pone en marcha un Programa de Investigación que permite la entrada de cinco personas al día elegidas de manera aleatoria durante unos pocos minutos. Los científicos están estudiando el impacto de la entrada de estas personas en la cueva para decidir acciones a tomar en un futuro.

Tel: 942 818815

Fax: 942 840157

Página web: <http://museodealtamira.mcu.es/>



Ermita de San Cipriano en Camplengo 🏠 (Merece la visita)

Monumentos

- Camplengo, Santillana del Mar, Cantabria, España
- Latitud: 43.395248 - Longitud: -4.093226

En Camplengo, localidad situada a unos 2 Km de la capital, Santillana, se encuentra la pequeña ermita de San Cipriano.

Se trata de un edificio del siglo XVII construido sobre otro anterior, seguramente del siglo X.

Las fiestas de San Cipriano en Camplengo, están declaradas de Interés Turístico Regional, y tienen mucha tradición en la zona, con la subida en peregrinación de los romeros a la ermita.

Tel: 942093108

Fax: 942840220

E-mail: turismo@aytosantillana.org

Página web: <http://www.santillanadelmarturismo.com>

Media





Ermita de San Jorge en Vispieres 🌟🌟 (Merece la visita)

Monumentos

- Vispieres, Santillana del Mar, Cantabria, España
- Latitude: 43.372768 - Longitude: -4.099722

Vispieres es una localidad situada a 2 km al sur de Santillana, y dentro de su arquitectura destaca la ermita de San Jorge, que data del Siglo XVII.

Tel: [942093108](tel:942093108)

Fax: [942840220](tel:942840220)

E-mail: turismo@aytosantillana.org

Pagina web: <http://www.santillanadelmarturismo.com>

Media



Ermita de San Roque 🌟🌟 (Merece la visita)

Monumentos

- Avenida Antonio Sandi, Santillana del Mar, Cantabria, España
- Latitude: 43.386845 - Longitude: -4.109209

La Ermita de San Roque forma parte del conjunto monumental de Santillana del Mar, y en honor a su santo se celebran fiestas el 15 y el 16 de agosto, con gran presencia del folclore. Hay pasacalles y romería.

Tel: [942093108](tel:942093108)

Fax: [942840220](tel:942840220)

E-mail: turismo@aytosantillana.org

Pagina web: <http://www.santillanadelmarturismo.com>

Media



Ermita de San Sebastián en Herrán 🌟🌟 (Merece la visita)

Monumentos

- herrán, Santillana del Mar, Cantabria, España
- Latitude: 43.382717 - Longitude: -4.110778

En Herrán, localidad situada a unos seiscientos metros al sur de la capital, Santillana, podemos encontrar la ermita de San Sebastián, un edificio gótico tardío del siglo XIV situado en un campo cerca del pueblo.

Posee una capilla mayor cubierta por una bóveda de crucería y ornada en el exterior por una serie de canecillos góticos.

Una excavación en el lugar sacó a la luz la basa del altar de una ermita anterior, datada entre los siglos IX y X. La piedra es en realidad la losa romana citada, del siglo III, donde se aprecian aún las letras STTI (en latín: sit tibi terra levis; "que la tierra te sea leve").

Tel: [942093108](tel:942093108)

Fax: [942840220](tel:942840220)

E-mail: turismo@aytosantillana.org

Pagina web: <http://www.santillanadelmarturismo.com>

Media





Ermita de Santa Justa, en Ubiarco 🌟🌟🌟 (Ver sin falta)

Monumentos

- Ubiarco, Santillana del Mar, Cantabria, España
- Latitud: 43.426434 - Longitud: -4.095349

Ubiarco es un pequeño pueblo costero ubicado a 5 Km hacia el Norte de Santillana.

Junto a su playa de Santa Justa, se encuentra la ermita que lleva el mismo nombre. Se trata una construcción semiexcavada en la roca de un anticlinal.

El 12 de Noviembre de 2010, se anunció su declaración como Bien de Interés Local, con categoría de inmueble. De carácter semirupreste, solo posee dos paredes de piedra de mampostería, además de la cubierta de teja de una sola agua, todo ello unido al acantilado.

Le edificación actual data del siglo XVI, consagrada gracias a unas reliquias de Santa Justa y Rufina. Con el tiempo se convirtió en uno foco de peregrinación en la región, uno de los primeros del litoral cantábrico.

El interior de la cueva donde se aloja, termina de alumbrarse cuando el sol cae sobre la ventana que hay junto a la puerta, una perfecta estampa natural e histórica.

El acceso a la playa es sencillo, a través de una carretera comarcal, pero el acceso a la ermita es un poco más difícil ya que hay que atravesar un estrecho camino tan cercano al agua que solo se puede cruzar cuando la marea está baja y en calma.

Tel: 942093108

Fax: 942840220

E-mail: turismo@aytosantillana.org

Página web: <http://www.santillanadelmarturismo.com>

Media



Ermita Virgen de la Consolación en Yuso 🌟🌟 (Merece la visita)

Monumentos

- Yuso, Santillana del Mar, Cantabria, España
- Latitud: 43.402180 - Longitud: -4.089321

Yuso es una localidad situada a 2 km de Santillana en dirección noreste. Es uno de los pueblos más pequeños y desde él se tienen algunas de las mejores vistas del municipio, alcanzándose a ver Picos de Europa y la costa asturiana

Su arquitectura de carácter popular tiene uno de sus ejemplos en la sobria ermita de la Virgen de la Consolación, patrona de Yuso, edificio del siglo XVII.

Tel: 942093108

Fax: 942840220

E-mail: turismo@aytosantillana.org

Página web: <http://www.santillanadelmarturismo.com>

Media





Ermita Virgen de las Nieves en Queveda 🌟🌟 (Merece la visita)

Monumentos

- Queveda, Santillana del Mar, Cantabria, España
- Latitud: 43.381153 - Longitud: -4.075545

Queveda es una localidad situada a 3 Km de la capital municipal, Santillana del Mar.

En ella se encuentra la Ermita de la Virgen de las Nieves. Fue construida en el siglo XVIII con muros de mampostería y sillería en los esquinales. En su interior tiene un retablo de orden salomónico.

Tel: [942093108](tel:942093108)

Fax: [942840220](tel:942840220)

E-mail: turismo@aytosantillana.org

Página web: <http://www.santillanadelmarturismo.com>

Media



Fuentes de Santillana del Mar 🌟🌟 (Merece la visita)

Monumentos

- Campo Revolgo, Santillana del Mar, Cantabria, España
- Latitud: 43.388237 - Longitud: -4.110736

En el casco histórico de Santillana existen cuatro fuentes.

Una de las fuentes del casco de Santillana, la encontramos adosada al muro del actual museo de tortura. En la misma calle que el lavadero y abrevadero, los cuales tienen como marco principal la fachada de la Colegiata de Santa Juliana, ya su espalda, el arco de la casa de Quevedo. Su ornamentación, jarrón enmarcado en una hornacina, es de estilo barroco del S. XVII. De iguales características y decoración es la de la calle Gándara, ubicada a la entrada de la villa.

En la Plaza Mayor está otra de las fuentes. Su decoración, también barroca, enmarca su caño en varios cordones trenzados.

La última, en el campo Revolgo, aunque de igual fecha que las anteriores, ha sido decorada recientemente con una obra del escultor Jesús Otero.

Más información:

http://www.santillanadelmarturismo.com/las_fuentes.php

Tel: [942093108](tel:942093108)

Fax: [942840220](tel:942840220)

E-mail: turismo@aytosantillana.org

Página web: <http://www.santillanadelmarturismo.com>; http://www.santillanadelmarturismo.com/las_fuentes.php

Media





Iglesia Parroquial del Salvador en Viveda 🌟🌟🌟 (Ver sin falta)

Monumentos

- Viveda, Santillana del Mar, Cantabria, España
- Latitude: 43.377602 - Longitude: -4.053738

Esta Iglesia parroquial, se encuentra en la localidad de Viveda, a 4 km de la capital municipal, Santillana del Mar.

La iglesia de San Salvador es un templo parroquial católico de una sola nave, espadaña y porche, el cual fue consagrado el año 878 como parte de un monasterio por el obispo Obeco, lo que le acredita, al menos documentalente, como más antiguo que la colegiata de Santillana del Mar.

Fue reconstruido parcialmente varias veces, de modo que sólo conserva la portada románica, mientras que el resto parte de una reconstrucción del siglo XVI, volviéndose a reparar en gran parte en el año 1730 debido a que se había desmoronado. No está claro si en su origen perteneció a la Arquidiócesis de Oviedo o a la de Burgos. En el año 1414 ya era parroquia, existiendo documentos que hablan de los feligreses de la parroquia de San Salvador de Viveda.

La fecha de su fundación se basa fundamentalmente en una inscripción hallada en una lápida embebida en la portada románica, que dice así:

SACRE: TEMPLI:OBE
CO EPS VIH K IVNIAS
ERA DCCCC XVI

Tel: 942093108

Fax: 942840220

E-mail: turismo@aytosantillana.org

Pagina web: <http://www.santillanadelmarturismo.com>

Media



Iglesia Parroquial de San Andrés en Queveda 🌟🌟 (Merece la visita)

Monumentos

- Queveda, Santillana del Mar, Cantabria, España
- Latitude: 43.380081 - Longitude: -4.078606

Queveda es una localidad situada a 3 Km de la capital municipal, Santillana del Mar.

La Iglesia de San Andrés, parroquial, empezó a construirse en 1927, y se inauguró en 1929. Fue edificada en sustitución de una anterior medieval, de estilo ecléctico.

Tel: 942093108

Fax: 942840220

E-mail: turismo@aytosantillana.org

Pagina web: <http://www.santillanadelmarturismo.com>

Media





Iglesia Parroquial San Andrés y Santa María en Mijares 🌟🌟🌟 (Ver sin falta)

Monumentos

- Mijares, Santillana del Mar, Cantabria, España
- Latitude: 43.368774 - Longitude: -4.078592

Mijares es una localidad situada a 3 km al sur de la capital Santillana. En ella se encuentra la Iglesia parroquial de San Andrés y Santa María, construida en el siglo XVII con elementos clasicistas, en la que se veneran hoy en día a Santa Lucía y a Nuestra Señora del Rosario.

Posee en la capilla del muro norte, un retablo en piedra con el escudo de la familia Peredo, propietarios del palacio que se encuentra en sus inmediaciones.

http://www.santillanadelmarturismo.com/pueblos_mijares.php

Tel: 942093108

Fax: 942840220

E-mail: turismo@aytosantillana.org

Pagina web: http://www.santillanadelmarturismo.com/pueblos_mijares.php; www.santillanadelmarturismo.com

Media



Iglesia San Juan Bautista en Ubiarco 🌟🌟 (Merece la visita)

Monumentos

- Ubiarco, Santillana del Mar, Cantabria, España
- Latitude: 43.412094 - Longitude: -4.101711

Ubiarco es un pequeño pueblo costero ubicado a 5 Km hacia el Norte de Santillana.

Situada en el barrio más antiguo del pueblo, entre varias construcciones de interés por su carácter popular, hallamos este templo dedicado a San Juan Bautista.

Fue construida en el siglo XVII. Presenta un ábside de planta cuadrada, abovedado y con altura superior a la nave. Esta tiene dos tramos y a los pies una torre prismática de tres alturas.

La puerta de ingreso se halla en el primer tramo de la nave, en la fachada meridional. Muestra un arco de medio punto, con rosca abocelada, de grandes dovelas de sillería. La imaginería carece de interés artístico.

Tel: 942093108

Fax: 942840220

E-mail: turismo@aytosantillana.org

Pagina web: <http://www.santillanadelmarturismo.com>

Media





Palacio de los Velarde ☆☆☆ (Ver sin falta)

Monumentos

- Plaza de Las Arenas, 39330 Santillana del Mar, Cantabria, España
- Latitute: 43.392391 - Longitude: -4.105599

Con un estilo puramente renacentista, se sitúa en la plaza de Las Arenas esta edificación de mediados del siglo XVI, cuyo esplendor queda diluido por la proximidad de la Colegiata. Sin embargo, se trata de un soberbio palacio, fiel a la época en la que fue construido por Alonso de Velarde.

Los elementos renacentistas se distinguen claramente en la fachada principal, (con el típico soportal, arcos carpaneles con decoración plateresca en balcones y escudos), que va a dar a una huerta cercada.

En cuanto a la portada que se abre a la plaza, con porte de fortaleza, está dominada por estilizados pináculos decorativos muy habituales en los palacios del siglo XVI de la zona, bajo los que se sitúan un ático y tres alturas. Cabe destacar el gran balcón plateresco, con ancho dintel, columnas abalaustradas y gran escudo sostenido por leones y rodeado de flamencos, que exhibe las armas de la casa de Velarde. El elemento original, no obstante, sufrió una gran transformación a principios del siglo XX, sobre todo en los vanos.

El esplendor del palacio declinó paulatinamente, y como anécdota, cabe recordar que en el año 1915 fue puesto a la venta por veinte mil pesetas.

Tel: 942093108

Fax: 942840220

E-mail: turismo@aytosantillana.org

Página web: <http://www.santillanadelmarturismo.com>

Media





Palacio de Peredo, en Viveda 🌟🌟🌟 (Ver sin falta)

Monumentos

- Viveda, Santillana del Mar, Cantabria, España
- Latitude: 43.378475 - Longitude: -4.053566

El palacio de Peredo o palacio de Viveda, es una casona montañesa tardorenacentista del siglo XVII, con adiciones del XVIII, situado sobre una colina en Viveda, desde la que se dominaba el valle del Besaya y el caserío situado en torno a la casa-torre de La Barca.

Fue edificado por orden del licenciado Jorge de Peredo, entonces gobernador de Ponferrada, y su consorte María de Velarde y Polanco. Declarado Bien de Interés Cultural el 26 de febrero de 1982, en 2003 el ayuntamiento de Santillana, su actual propietario, lo rehabilitó a través de

su escuela-taller para dedicarlo a eventos culturales. Los principales efectos de la rehabilitación fueron la eliminación de una serie de casas y cobertizos anexos al palacio, dentro de su perímetro fortificado, y la instalación de una cúpula de cristal como cubrición del patio interior.

La actual delimitación del entorno protegido como BIC fue definido en 2003. Existen otros inmuebles patronímicos de los Peredo en las poblaciones cercanas de Santillana del Mar, Queveda y Mijares.

Consta de dos alturas y cuatro crujías, con un patio central cuadrado cuyo primer nivel está soportado por arcos y el segundo está arquiteado, con columnas de madera y capiteles clasicistas.

La entrada a la capilla, edificio anexo al principal cuyo arco de entrada contiene decoración floral en las dovelas, consiste en una portalada de sillería, y en ella hay un escudo de Peredo y Velarde sostenido por leones; su interior está cubierto por una bóveda de crucería. Quedan restos de la pintura del retablo. Se conserva bastante bien la gran mayoría de un muro de cierre de mampostería, de perímetro trapezoidal, reforzado con pilonos de la misma fábrica cada pocos metros, el cual también fue objeto de la rehabilitación citada.

A izquierda y derecha del zaguán hay sendas habitaciones, una de las cuales posee un arco de entrada bastante decorado.

Tel: 942093108

Fax: 942840220

E-mail: turismo@aytosantillana.org

Página web: <http://www.santillanadelmarturismo.com>

Media



Palacio de Valdivielso (Hotel Altamira) 🌟🌟🌟 (Ver sin falta)

Monumentos

- Calle Cantón, 39330 Santillana del Mar, Cantabria, España
- Latitude: 43.390800 - Longitude: -4.107212

Entre la calle del Cantón y el callejón de las Lindas, emerge esta casona cántabra del siglo XVI, que en la actualidad alberga el Hotel Altamira (**).

La estructura responde a un diseño cuadrado y dos alturas.

La planta superior se divide en tres calles principales, con dos aberturas laterales junto a la puerta adintelada de entrada, y dos ventanas precedidas de otras dos oquedades, mientras que en el piso superior de la fachada, se reparte con cuatro puertas adinteladas que se asoman a sendos balcones de hierro.

El escudo de la familia se sitúa en la parte superior de la esquina que sale a la calle del Cantón.

Tel: 942093108

Fax: 942840220

E-mail: turismo@aytosantillana.org

Página web: <http://www.santillanadelmarturismo.com>

Media





Palacio Peredo Barreda 🌟🌟🌟 (Ver sin falta)

Monumentos

- Calle Santo Domingo, 8, 39330 Santillana del Mar, Cantabria, España
- Latitud: 43.389496 - Longitud: -4.108931

Se trata de unos de los edificios más elegantes y singulares de la villa. El conjunto lo forman el Palacio Peredo-Barreda, las casas anexas y el espléndido jardín que las enmarca. Está construido sobre alguna antigua torre o vivienda gótica que la familia Barreda poseía en este solar. Fue construido en torno al 1700 por D. Francisco Miguel de Peredo, cuyo linaje era también propietario de los palacios de Mijares y Viveda. También es conocido como "Palacio de los Benemejís", al ser los descendientes de la marquesa de Benemejís los propietarios del palacio hasta su adquisición por Caja Cantabria.

Se trata de un edificio de estilo barroco de planta cuadrada, tejado a cuatro aguas con pináculos decorativos en sus esquinas y dos alturas, en el que podemos destacar la elegante fachada principal que da a la calle de Santo Domingo. En ella, podemos ver el espléndido escudo de los Peredo y la gran balconada de forja justo debajo del mismo.

Actualmente, todo el conjunto pertenece a Caja Cantabria, que lo utiliza como Centro Cultural para exposiciones. El moderno Centro Cultural actual acoge una programación expositiva estable.

Horario: De martes a domingo, de 11:00 a 14:00 h. y de 16:00 a 20:00 h.

Más información:

http://santillanadelmarturismo.com/palacio_cajacantabria.php

Tel: 942 818 171

Página web: http://santillanadelmarturismo.com/palacio_cajacantabria.php; www.cajacantabria.com

Media



Palacio Peredo Barreda en Mijares 🌟🌟🌟 (Ver sin falta)

Monumentos

- Mijares, Santillana del Mar, Cantabria, España
- Latitud: 43.369492 - Longitud: -4.078678

El palacio de Peredo es un edificio construido a mediados del siglo XVI con planta rectangular y tres alturas, situado en Mijares (municipio de Santillana del Mar). Se cree que fue el núcleo o la casa principal de los Peredo, oriundos de Quevedo y propietarios de varios palacios y propiedades en la región, como el de Viveda y las casonas de Santillana del Mar.

Fue declarado bien de interés cultural en 1995.

En 2007 se anunció su restauración y reconversión en hotel-restaurante, dentro un conjunto de restauraciones monumentales del municipio realizadas al amparo del plan general vigente.

El volumen inicial tiene una cierta apariencia de torre y está construido enteramente en sillería y rematado por diversos pináculos y bolas herrerianas, así como gárgolas en las esquinas. En una de las fachadas hay un gran escudo de los Peredo, sobre un balcón de hierro con base de piedra. Terminándose el siglo XVII se le añadió un volumen al norte en forma de L con zaguán, de sillería y madera. El volumen incluye solana y capilla, aunque actualmente ésta se encuentra en ruinas.

Destaca también la portalada de acceso a la propiedad, de sillería, con un arco de medio punto decorado con motivos vegetales y franqueado por pilastras, con un escudo de González. Se cree que fue trasladada desde otro palacio en Quijas.

En la actualidad pertenece a una sociedad de tres personas, entre las que está el actor cántabro Antonio Resines

Tel: 942093108

Fax: 942840220

E-mail: turismo@aytosantillana.org

Página web: <http://www.santillanadelmarturismo.com>



Torre de Don Borja 🌟🌟🌟 (Ver sin falta)

Monumentos

- Plaza Mayor, 39330 Santillana del Mar, Cantabria, España
- Latitute: 43.390446 - Longitute: -4.108332

A pocos metros de la Torre del Merino, en la plaza de Ramón Pelayo, se alza esta torre medieval, datada en el siglo XV, que debe su nombre al último titular de mayorazgo en el año 1844, Francisco de Borja Barreda.

Media



La propiedad originaria del edificio también es de la familia Barreda (que dejó su huella en los escudos de su linaje que se pueden ver en las enjutas de los arcos del piso intermedio de la fachada principal), aunque a lo largo de los años fue cambiando de manos: primero perteneció a los Güell, después, a Paz de Borbón (hija de Isabel II), a Mercedes de Baviera, y finalmente a la Fundación Santillana, que lo ha convertido en un centro cultural que alberga importantes exposiciones y ciclos de conferencias.

Esta Torre es un compuesto arquitectónico de dos cuerpos unidos por un patio interior del siglo XVI, que posee un encanto especial gracias a su original conservación de la arquitectura montañesa. La parte más antigua de la Torre se sitúa en la parte posterior, pero sólo conserva unas ventanas y puertas de la época, mientras que la que muestra su fachada a la plaza, destaca por su majestuoso soportal de arcos apuntados.

La estructura del edificio es de planta cuadrada, con tres alturas, vanos adintelados con antepechos, arcos rebajados y cubierta a cuatro aguas. Mezcla de torre medieval y casona barroca, es menos recia y severa que la Torre del Merino y exhibe escudos heráldicos, que aunque muy pequeños y sobrios, sin los ornamentos típicos de años posteriores, revelan una tradición posterior.

Desde el año 2012 es gestionada por el Ayuntamiento de Santillana del Mar a través de un Convenio de Colaboración

Visitas guiadas:

Durante temporada alta, el Ayuntamiento de Santillana ofrece visitas guiadas para descubrir la historia de sus estancias.

Las visitas tienen una duración aproximada de 45 minutos, en las que el público podrá realizar un interesante paseo a través de la historia de la Torre de Don Borja descubriendo desde su arquitectura y mobiliario, hasta los moradores y linajes que han pasado por el edificio desde el siglo XIII hasta la actualidad.

Alberga exposiciones de corte contemporáneo bajo la nueva imagen y marca denominada TDB (Torre de Don Borja), así como Festivales y Eventos Culturales relevantes como el Festival Internacional de Títeres, El Festival de Música Infrecuente o el Festival bianual Santillana con los 5 sentidos.

Más información:

www.santillanadelmarturismo.com/

Tel: 942093108

Fax: 942840220

E-mail: turismo@aytosantillana.org

Pagina web: <http://www.santillanadelmarturismo.com>



Torre de Velarde (Merece la visita)

Monumentos

- Calle la Carrera, 39330 Santillana del Mar, Cantabria, España
- Latitute: 43.389954 - Longitute: -4.108194

Esta Torre se alza en lo alto de la calle del Cantón, y fue construida por García de Velarde a mediados del siglo XV, antecesor del famoso Alonso, que creó un siglo más tarde el Palacio de Las Arenas, y del también afamado Pedro de Velarde, promotor de la Fundación del Convento dominico Regina Coeli.

La estructura del edificio incorpora una planta en forma de escuadra y tres alturas, que pudieron ser más en su origen, dado que la torre ha sufrido cuantiosas reformas. Las más importantes datan de principios del siglo XVII, donde se eliminó uno de los pisos y se cambiaron completamente la forma de los vanos.

El estilo gótico aún se aprecia en una de las puertas de la fachada posterior, aunque la transformación de la torres incorpora numerosos elementos fechados dos siglos después de su construcción.

Tel: 942093108

Fax: 942840220

Media



Torre del Merino (Ver sin falta)

Monumentos

- Plaza Mayor, 39330 Santillana del Mar, Cantabria, España
- Latitute: 43.390629 - Longitute: -4.108282

En la actual plaza de Ramón Pelayo, que era el lugar donde se celebraba antiguamente el tradicional mercado semanal, se alza imponente, un sobrio edificio construido en el siglo XIV. La Torre del Merino, llamada así por el que fue merino mayor (o representante del rey) de las Asturias de Santillana entre los años 1436 y 1440, Gonzalo González de Barreda, es un edificio medieval gótico que se construyó con una indudable función defensiva y militar.

Su aspecto original, que ha ido cambiando con los años a través de sucesivas reformas, aún se percibe a través de las almenas y pequeñas ventanas góticas y en su interior, destaca una noble estructura de madera. La robusta y austera torre, símbolo en su tiempo del poder real y de la supremacía de Santillana en la Merindad, pertenece aún a la familia Barreda, después de que varios de sus miembros ostentasen el cargo de merino mayor.

Más información:

www.santillanadelmarturismo.com/

Tel: 942093108

Fax: 942840220

E-mail: turismo@aytosantillana.org

Pagina web: <http://www.santillanadelmarturismo.com>

Media





Santillana del Mar

Municipios

- Santillana del Mar, Cantabria, Spain
- Latitude: 43.387333 - Longitude: -4.106609



Media



El municipio de Santillana del Mar se halla en la costa central de Cantabria, en la comarca del Besaya. El paisaje se caracteriza por alternar la franja litoral, con extensas zonas de praderías y algunas colinas de no mucha elevación.

La línea litoral está delimitada por altos acantilados, entre los que se alternan algunas pequeñas calas, siendo la playa de Santa Justa el único arenal de este municipio. Este escarpado relieve, en el que contrastan el profundo e intenso azul del mar Cantábrico con los verdes prados que le rodean, configuran un paisaje abierto con una orografía suave, y en cuyo horizonte se alternan el azul y el verde, salpicados de pequeños núcleos rurales y caseríos dispersos.

En la zona interior del municipio de Santillana del Mar, abundan las grandes extensiones de praderías, herencia de la rica tradición ganadera de este municipio, y que aún hoy, siguen dando un fresco y jugoso pasto a las concentraciones ganaderas bovinas que abundan, especialmente en las pedanías del municipio como Ubiarco, Viveda, Queveda

Esta villa medieval de empedradas calles está calificada como Conjunto Histórico Artístico y es, desde hace décadas, uno de los centros culturales y turísticos más conocidos de Cantabria. Además es la capital del municipio de Santillana y cuenta con 1.139 habitantes.

Página web: <http://www.santillanadelturismo.com/>



Museo de Altamira 🌟🌟🌟 (Ver sin falta)

Museos

- Avenida Marcelino Sanz de Sautuola, s/n, Santillana del Mar, Cantabria, España
- Latitude: 43.377285 - Longitude: -4.122409

El Museo Nacional y Centro de Investigación de Altamira se creó en 1979 para la conservación, investigación, divulgación y disfrute de su conocimiento. Es una institución para conocer Altamira, obra maestra de la Historia Universal del Arte, y nuestro pasado más remoto.

Media



La exposición del Museo de Altamira se articula en dos grandes áreas: La Neocueva y las Salas.

La Neocueva, muestra una representación de la Cueva de Altamira tal y como era durante el Paleolítico (hace 15.000 años), con su geológica arquitectura natural, sin los derrumbes ocurridos desde entonces; permite conocer con detalle todo el arte de Altamira, incluso el más inaccesible y recóndito.. En su gran techo pueden contemplarse los bisontes, caballos, ciervos, cabras y signos representados en la Cueva real.

Es una representación tridimensional, rigurosa y exacta, basada en el conocimiento científico, y realizada con la más moderna tecnología.

Las Salas del Museo están dedicadas al arte y la cultura de los grupos de cazadores recolectores que durante el Paleolítico poblaron Europa.

La cueva representada es Patrimonio Mundial de la UNESCO

Más información:

<http://museodealtamira.mcu.es/>

Tel: 942 818815- 942 818005

Fax: 942 840157

Página web: <http://museodealtamira.mcu.es/>



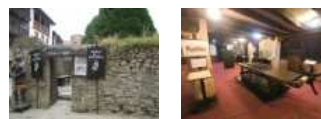
Museo de la Inquisición, El Solar 🌟🌟🌟 (Ver sin falta)

Museos

- Calle del Río, Santillana del Mar, Cantabria, España
- Latitude: 43.391567 - Longitude: -4.106419

Este museo ofrece una exposición permanente dedicada a los diversos instrumentos de tortura, castigo, humillación y pena capital, utilizados durante el periodo en el que actuaba la Inquisición.

Media



Los objetos son originales y fueron realmente empleados con tales fines; recoge instrumentos como la guillotina, la doncella de hierro, potros, garrotes, cinturones de castidad, etc., utilizados en el periodo que comprende la Edad Media hasta la Época Industrial

Más información en el 942 840 273

Tel: 942093108

Fax: 942840220

E-mail: turismo@aytosantillana.org

Página web: <http://www.santillanadelmarturismo.com>



Museo del Barquillero 🌟🌟🌟 (Ver sin falta)

Museos

- Plaza de Las Arenas, Santillana del Mar, Cantabria, España
- Latitud: 43.392391 - Longitud: -4.105699

Este museo situado en la "Casa de la Archiduquesa Margarita de Austria" recoge esculturas, juguetes, partituras musicales, planchas, cuadros, utensilios, moldes, y otros objetos relacionados con el oficio del barquillero.

Media



El museo propone al visitante, un viaje a un pasado no muy lejano en el que podrá conocer un oficio prácticamente extinguido, los utensilios para la elaboración del barquillo, las barquilleras, las melodías que se escuchaban, etc.

El barquillero era la persona que vendía los barquillos generalmente en la calle durante el siglo XIX y el siglo XX . Los barquillos son unos dulces de harina de trigo sin levadura horneados , para endulzarlos los bañan con azúcar y miel . El barquillo , una masa fina y plana , se presentan normalmente en forma de canuto o de abanico, pero su forma depende del molde utilizado .

Los barquilleros iban con sus peculiares bombos de color rojo brillante adornados con algún dibujo o rotulado con el nombre del barquillero . En la parte superior tenía una ruleta porque durante un tiempo se apostaba con el barquillero . Últimamente, la ruleta sólo servía de adorno y ya está pactado el precio del barquillo.

Gracias a este Museo del Barquillero descubrimos las barquilleras , las melodías que escuchaban , los utensilios para elaborarlos , ...En la boutique especializada del museo podrás adquirir regalos, juguetes y distintas variedades de barquillos y licores.

Organiza diferentes exposiciones como las de juegos tradicionales y pastoriles.

Más información:

942 818 898 (cita previa)

http://www.santillanadelturismo.com/museo_barquillero.php

Tel: 942093108

Fax: 942840220

E-mail: turismo@aytosantillana.org

Página web: <http://www.santillanadelturismo.com>



Museo Diocesano Regina Coeli (Museo Diocesano de Santander)

Museos

- Avenida Le Dorat, Santillana del Mar, Cantabria, España
- Latitudo: 43.388718 - Longitudo: -4.107678

El antiguo Convento "Regina Coeli" de Dominicos, fundado en el siglo XVII, alberga el Museo Diocesano de Santillana del Mar. Se trata del primer convento de Dominicos fundado en Cantabria, bajo del patrocinio de D. Alonso de Velarde, señor del Palacio de las Arenas de nuestra villa.

La exposición presenta una excepcional colección de imágenes y objetos religiosos que abarcan desde la evangelización de Cantabria en el siglo VI hasta nuestros días. Alrededor de 600 obras se exponen en salas dedicadas a la arqueología, a las instituciones y órdenes religiosas, al Camino de Santiago por Cantabria y a la evolución del arte religioso a través de distintos estilos artísticos, haciendo especial referencia al periodo gótico, a la iconografía popular, a la imaginería barroca, con obras de Gregorio Fernández y Martínez Montañés, a la platería y al arte colonial, en el que destaca la impresionante colección de plata mejicana y peruana y los marfiles hispano-filipinos.

También existe un ámbito dedicado a la música. Posee un Taller de Restauración, que atiende también demanda privada.

Más información:

Teléfono: 942 840 317.

http://www.santillanadelmarturismo.com/museo_reginacoeli.php

<http://www.santillanamuseodiocesano.com>

info@santillanamuseodiocesano.com

Tel: 942093108-942 840 317

Fax: 942840220

E-mail: turismo@aytosantillana.org

Página web: <http://www.santillanadelmarturismo.com>

Media





Museo y Fundación Jesús Otero 🏠 (Merece la visita)

Museos

- Plaza del Abad Navarro, Santillana del Mar, Cantabria, España
- Latitud: 43.391697 - Longitud: -4.106297

Este museo inaugurado en el año 1994, se nutre de los fondos particulares donados por el autor a la villa en 1993.

Se trata de un total de medio centenar de esculturas, muchas de las cuales fueron realizadas en los últimos años de vida del autor, a las que hay que añadir utensilios, herramientas y dibujos utilizados en su creación.

Jesús Otero nació en Santillana en el año 1908 y presenta sus primeros trabajos en una exposición colectiva en Santander. Becario de la Academia de Bellas Artes de San Fernando, recibe gran influencia de escultores como Emiliano Barral y Víctorio Macho.

Pocos meses antes de morir, el autor dona la totalidad de las obras que quedaban bajo su propiedad y es un grupo de amigos y admiradores, los que con el apoyo de la Fundación que se creará, instalarán un museo monográfico en lo que fue el antiguo cuartel de la Guardia Civil y sede de la Escuela Taller.

La Fundación Jesús Otero organiza también exposiciones temporales con el objetivo de dar a conocer a artistas actuales.

Más información:

http://www.santillanadelmarturismo.com/museo_jesusotero.php

Tel: 942093108

Fax: 942840220

E-mail: turismo@aytosantillana.org

Página web: <http://www.santillanadelmarturismo.com>

Media





Altamira Paintball

Ocios naturales

- Viveda, Santillana del Mar, Cantabria, España
- Latitud: 43.377537 - Longitud: -4.053844

En las instalaciones de Altamira de Paintball podrás disfrutar de un verdadero campo de batalla de paintball. También es posible practicar el de laser combat (conocido también como paintball laser), en el que no existen los impactos ni las manchas, y en el que no son necesarias las protecciones de seguridad propias del paintball.

Las instalaciones ofrecen varias posibilidades:

- El Bosque: Es el escenario estrella, en un entorno natural con árboles y rocas, una antigua nave dentro de la cual se puede jugar, y numerosos obstáculos para esconderte y defenderte, barreras de madera, torres, laberinto de ruedas, escondites,.
- El cambio rápido: recreando un campo de competición, con madera, ruedas y bidones, descarga la adrenalina y descubre cómo se juega al paintball profesional, donde la comunicación, la rapidez de movimiento y pon a prueba tu puntería, en plena descarga de adrenalina, verás por qué el paintball engancha
- Asalto al poblado: podrás poner en marcha tu capacidad para defender una bandera, impedir que el rival la consiga, y conseguir conquistar un poblado.

Además ofrecemos aparcamiento, vestuarios con luz, W.C. con lavabo, carpas y bancos para descansar, etc.

Tel: 615 20 44 72

E-mail: altamirapaintball@gmail.com

Página web: <http://www.altamirapaintball.com/>



Centro Ecuestre de Santillana del Mar 🇪🇺 🇪🇺 (Merece la visita)

Ocios naturales

- Los Hornos, Santillana del Mar, Cantabria, España
- Latitud: 43.392193 - Longitud: -4.109277

Santillana del Mar cuenta con un centro ecuestre con una amplia experiencia en el mundo de los caballos.

Aprovechando el privilegiado entorno natural ofrece cursos de equitación tanto para principiantes como ya iniciados, paseos a caballo por la zona, etc.

El Centro ecuestre de Santillana, está situado en Los Hornos.

Tel: 942 81 82 04



Multiaventuras Trenti 🌟🌟 (Merece la visita)

Ocios naturales

- Bº La Tejera, Viveda, Santillana del Mar, Cantabria, España
- Latitude: 43.376534 - Longitude: -4.053744

Multiaventuras Trenti es una empresa dedicada al sector del turismo activo en Cantabria. Ponen a tu disposición toda la oferta de actividades de aventura en Cantabria, en distintos puntos de la región, con el respaldo de 8 años de experiencia.

Se puede disfrutar de una gran superficie para practicar el Paintball con tres campos, en Viveda, Unquera, y Reinosa.

Además cuenta con la posibilidad para practicar el Laser Combat (Paintball laser), para todos, sin las manchas, ni impactos del paintball.

Cuanta además con actividades acuáticas en los ríos cercanos, paseos en canoa, descenso de barrancos, rafting, etc.

Otra posibilidad es disfrutar de paseos a caballo, rutas en quad, práctica de puenting.

Nuestras instalaciones cuentan con vestuarios, WC, parking y la mejor atención de nuestros monitores.

Tel: 615 20 44 72

E-mail: altamirapaintball@gmail.com

Pagina web: <http://www.altamirapaintball.com/>



Rancho Ecuestre El Chaparral 🌟🌟 (Merece la visita)

Ocios naturales

- Oreña, Santillana del Mar, Cantabria, España
- Latitude: 43.396111 - Longitude: -4.133880

El Rancho de Turismo Ecuestre el Chaparral ubicado cerca del núcleo de Santillana, en Oreña, es una organización dedicada a la cría de caballos, donde se ofrece la posibilidad de recibir clases de hípica, y donde organizan paseos y rutas a caballo por la zona.

Tel: 901 111 112



Zoo de Santillana del Mar 🌿🐾 (Merece la visita)

Ocios naturales

- Santillana del Mar, Cantabria, España
- Latitude: 43.381325 - Longitude: -4.102798

En el Zoo de Santillana, además de encontrar una cuidada selección de animales, se realizan multitud de programas para grandes y pequeños, que van desde los programas de alimentación, hasta los programas de cría en cautividad de especies en peligro de extinción, pasando por granja y huerta pensada especialmente para que los niños que en las ciudades están poco acostumbrados a ello se familiaricen

En el zoo se pueden encontrar especies de distintos continentes:

África: chimpancé, cocodrilo enano, colobo blanco y negro, espátula africana, flamenco enano, grulla coronada, lémur blanco y negro,...

América: anaconda, falsa coral de sinaloa, grata oto, loro gris de cola roja, mono ardilla, paloma de socorro,...

Asia: Attacus atlas, caballo de przewalski, idea leuconoe, león asiático, macaco cola de león,...

Europa: Aguila real, bisonte europeo, búho nival, chova piquirroja, ciervo rojo, cuervo, gamo europeo, halcón gerifalte, halcón peregrino,...

Oceanía: Diamante de gould, insecto palo goliath,...

El Zoo de Santillana del Mar es un recinto de fácil recorrido, cómodo, y con multitud de posibilidades. Cuenta con un café-bar un delicioso menú del día para los momentos de descanso dentro del Parque, y una increíble terraza - mirador con área de picnic desde donde contemplar una espectacular colonia de Garzas y Cigüeñas que anidan en libertad dentro del zoo.

El Zoo de Santillana también cuenta con un aparcamiento gratuito con capacidad para más de 200 coches y una tienda de regalos situada a la entrada del zoo en la que se encontrarán artículos exclusivos ideales para recordar su estancia en Santillana del Mar.

El Zoológico también incluye unos programas educativos que ofrecen: Taller de Zoología, Taller de Educación Ambiental, Taller de aves, Taller de invertebrados.

El Zoo de Santillana del Mar incluye, asimismo, un Parque Cuaternario, una recreación de la fauna que hace 14.000 años habitó en estas tierras coexistiendo con el hombre de Altamira. Se trata de una réplica actual de todas las especies de flora y fauna que hubo en este lugar en el periodo Cuaternario. Una completísima variedad de animales que convertirán nuestra visita en un aprendizaje nuestros antepasados.

Por tanto, El Zoológico y Parque Cuaternario de Santillana del Mar es toda una experiencia, todo un recorrido digno de ser visitado y disfrutado en familia, en compañía de animales, seres mitológicos y antiguos habitantes de nuestras tierras, una experiencia gratificante y enriquecedora donde las haya, completa, variada y entretenida que, sin duda, le dejará boquiabierto

Tel: 942 81 81 25

Página web: <http://www.zoosantillanadelmar.com/>

Media

- Document PDF





Por el Mar de Santillana 🌊🌊🌊 (Ver sin falta)

Paisajes contados desde el Mar

- Santillana del Mar, Cantabria, España
- Latitud: 43.426147 - Longitud: -4.104592



Nos encontramos frente al municipio de Santillana del Mar, la Playa de Santa Justa en Ubiarco, un conjunto de interés geomorfológico y de gran belleza natural, que alberga la Ermita de Santa Justa, declarada Bien de Interés Local, una curiosa edificación del siglo XVI construida al abrigo de una falla geológica que le dota de un aspecto peculiar, y uno de los lugares de culto más antiguos de la costa cantábrica.

La Ermita de Santa Justa se cree que fue habitada por algún anacoreta, entre el siglo VIII y el X, que emigró de las zonas que habían sufrido la invasión musulmana, posiblemente de Sevilla donde estaban los restos de las Santas Justa y Rufina. Ambrosio Morales, humanista, historiador, sacerdote y catedrático de la Universidad de Alcalá en el siglo XVI, en su libro "Viaje Santo", nos indica que "A media legua de Santillana, en una pequeña peña que se entra en el mar, está una iglesia dentro de una cueva teniendo la advocación de Santa Justa y Rufina, que están allí sus benditos cuerpos, y por esto tienen aquella ermita en gran veneración".

El lunes de la séptima semana posterior a la Semana Santa de cada año los vecinos de Ubiarco celebran la Fiesta en honor a Santa Justa y Santa Rufina, con la tradicional procesión hasta la Ermita y diversas manifestaciones folclóricas y populares.

Sobre el promontorio donde se encuentra ubicada la Ermita, encontramos las ruinas de la Torre de San Telmo, fortificación de observación y vigilancia costera del siglo XIV, que fue un punto vital de referencia para los navíos, así como fundamental bastión de defensa contra las invasiones, conocida hoy en día como Paredón de San Telmo.

La pequeña Playa de Santa Justa es de arena dorada de grano fino, de oleaje moderado y con fácil acceso. Dispone de una amplia zona verde con vistas a la costa, zona de merendero con mesas y bancos de madera, un parque infantil y un bar abierto en temporada alta. El entorno de la playa y la costa de Santillana es una zona muy frecuentada para la práctica de la pesca.

Desde la Ensenada de Calderón, que es un resguardo natural en medio de unos abruptos acantilados que fue utilizado como puerto y cuyos orígenes remontan a la época romana, hasta la Playa de Santa Justa, se puede disfrutar de una parte de la interesante ruta a pie denominada "Por el Mar de Santillana" con algunos ejemplares de roble, cagiga o tejo. Sin embargo, en su mayor parte, lo que proliferan son intensos prados de siega, con numerosas plantas adaptadas al clima costero. También en este litoral se localizan la bonita cala de La Jerrona, un espectacular anticlinal en cuyo núcleo se abre la denominada Cueva de las Palomas, y la cala de Onzapera, espectacular paraje natural con numerosas bufas, que son intrincados y feroces cauces por donde trascurre el mar provocando salidas a presión del aire por la acción de las olas en la base de los acantilados.

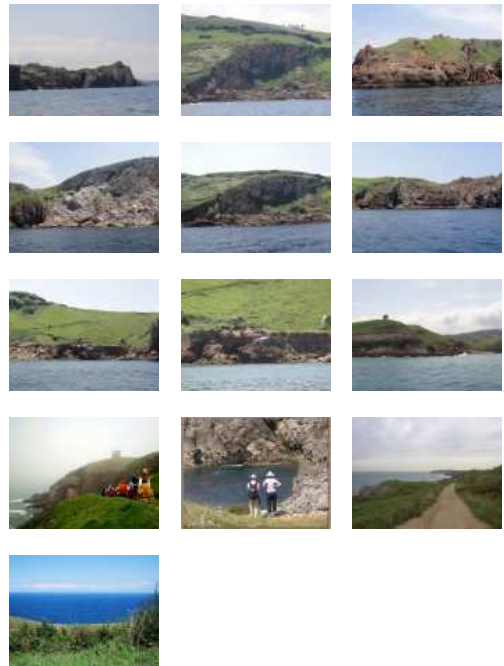
Tel: 942093108

Port.: 942840220

E-mail: turismo@aytosantillana.org

Página web: <http://www.santillanadelmarturismo.com>

Media





Colegiata de Santa Juliana

Paisajes contados desde Tierra

- Santillana del Mar, Cantabria, España
- Latitude: 43.391888 - Longitude: -4.106177

ccc

Media

- [Vue panoramique/360°](#)



Desde El Monte Castillo 🌟🌟🌟 (Ver sin falta)

Paisajes contados desde Tierra

- Vispieres, Santillana del Mar, Cantabria, España
- Latitud: 43.379723 - Longitud: -4.091803



Desde la cima del Monte El Castillo de Vispieres nos encontramos con los restos de una antigua fortaleza-castillo del siglo XV, vestigios de un sobrio edificio casi cuadrado con muros de mampostería y sillería en las esquinas, que nos permiten evidenciar su intensa y rica historia.

La localidad de Vispieres donde se encuentra ubicado El Castillo toma su nombre de la “vispera” de llegar al destino, tomando como referencia el vecino municipio de Suances y su puerto denominado “Portus Blendium”, debido a que la calzada romana que partía de Juliobriga pasaba por aquí hasta llegar al puerto de Suances. En este lugar fueron encontrados por el escultor local Jesús Otero los fragmentos de tres vasos de cerámica que corroboran la existencia de este castro romano, y que hoy se encuentran en el Museo Regional de Arqueología y Prehistoria.

Desde tan magnífica vista podemos imaginar el origen de la historia de la humanidad a través del mayor tesoro arqueológico de la villa, La Cueva de Altamira y su entorno, descubierta en 1879 por Marcelino Sanz de Sautuola y su hija María, declarada por la UNESCO Patrimonio de la Humanidad. Con pinturas rupestres del Paleolítico Superior, con una excepcional sala de policromos de hace unos 135.000 años considerada “La Capilla Sixtina del Arte Cuaternario”. No deje de perder la oportunidad de acercarse hasta el Museo Nacional y Centro de Investigación Altamira creado en 1979 para la conservación, investigación y divulgación y disfrute de su conocimiento, a través de la Neocueva, recreación del espacio cavernario original, la exposición didáctica e interactiva “Los Tiempos de Altamira”, y las múltiples actividades, talleres para todas las edades, exposiciones temporales y otras actividades especiales que se ofrecen a lo largo del año.

Desde la situación defensiva de El Castillo nos hace sentirnos como verdaderos vigías, y contemplar desde la lejanía algunas de las nueve localidades que forman parte del municipio de Santillana del Mar, el origen de estas localidades se constata documentalmente alrededor del siglo X, en el caso de los más antiguos, como Queveda y Ubiarco, del XI Viveda, Vispieres y Arroyo, del XII Camplego, del XIII Herrán, y del siglo XIV Mijares y Yuso.

El dominio señorial de la Abadía de Santa Juliana confirió a la mayoría de estas poblaciones la catalogación de barrios de Santillana, con la consiguiente explotación de tierras en las que residían un puñado de hidalgos y numerosos pecheros, ya que la agricultura y la ganadería han sido los motores económicos del desarrollo de los habitantes del municipio.

La tradición y la influencia del área administrativo dominado por la entonces Abadía de Santillana se tradujo en la creación y el mantenimiento de pequeños tesoros arquitectónicos, en su mayor parte religiosos y defensivos, que aún acogen los pueblos que constituyen el Ayuntamiento y que merece la pena visitar.

Desde nuestra espectacular vista en ocasiones según la dirección del viento podemos escuchar los rugidos de los feroces felinos, el cántico singular de las aves o los divertidos gritos de los orangutanes y chimpancés, que nos llegan desde el Zoológico de Santillana del Mar, calificado por WWF/ADENA como uno de los cuatro mejores zoológicos de España, a destacar el Parque Cuaternario en el que se recrean todas las especies animales y vegetales que existían en Santillana del Mar en la época prehistórica.

(Para el acceso a estas inmejorables vistas del municipio, Ver Ruta “Subida al Monte Castillo”, distancia 2,5 km desde Santillana, aprox. 1 h)

Tel: 942093108

Fax: 942840220

E-mail: turismo@aytosantillana.org

Página web: <http://www.santillanadelturismo.com>

Media





Zoológico Santillana del Mar

Parques de animales

- Santillana del Mar, Cantabria, España
- Latitute: 43.381596 - Longitute: -4.102747

Zoológico Santillana del Mar



Bolsos y complementos en cuero 🌟🌟 (Merece la visita)

Productores y Artesanos

- Santillana del Mar, Cantabria, España
- Latitute: 43.390385 - Longitute: -4.108552

Santillana del Mar tiene mucha tradición en la elaboración artesanal en prendas de cuero. Los bolsos y otros complementos en cuero, son artículos muy codiciados por todos los visitantes que acceden a esta localidad.

Podemos encontrar diversos locales dentro del centro histórico donde nos ofrecen gran variedad de estos productos. Un ejemplo donde poder disfrutar de gran variedad de productos artesanales es Artesanía Mitupi.

Además, estos locales especializados en artesanía suelen participar en mercados de artículos artesanales donde muestran al público diversos artículos hechos a mano, elaborados con distintos materiales y técnicas.

Artesanía Mitupi Asas
Plaza Mayor, s/n
39330 Santillana del Mar
Tlf.: 653 900 960

Tel: 942093108

Fax: 942840220

E-mail: turismo@aytosantillana.org

Pagina web: <http://www.santillanadelmarturismo.com>



Cerámicas en el centro histórico 🌟🌟 (Merece la visita)

Productores y Artesanos

- Santillana del Mar, Cantabria, España
- Latitud: 43.390285 - Longitud: -4.108152

A lo largo de todo el centro histórico de Santillana, podemos encontrar diversos locales en los que poder conseguir piezas de cerámica elaboradas de forma artesanal.

Entre los más característicos podemos citar los siguientes:

- Regalos cerámica Marga, C/ Carrera, 17
- Taller- Estudio de Cerámica Santillana, Calle del Río, 13
- Especialidad en cerámica y grabados españoles Arpa, Calle del Río, 15
- Cerámicas Cantón de Otero, Calle El Cantón, 6
- Cerámicas Cobo, Calle Juan Infante, 16
- Taller de Cerámica El Naranjo, Calle Julián Fernández, 1

Tel: 942093108

Fax: 942840220

E-mail: turismo@aytosantillana.org

Página web: <http://o www.santillanadelmarturismo.com>

Media



Ebanistas y muebles artesanos en el centro histórico 🌟🌟 (Merece la visita)

Productores y Artesanos

- Santillana del Mar, Cantabria, España
- Latitud: 43.390385 - Longitud: -4.109552



Entre las calles del centro de Santillana del Mar podemos encontrar varios locales en los que ofrecen muebles de estilo local, tallados y torneados a mano, en maderas nobles como el castaño, y como herrajes forjados.

Estos profesionales cuidan la talla y el tornado, realizándose a la antigua usanza, con un gran relieve y un excelente acabado.

Unos ejemplos de locales en los que encontrar muebles artesanos son los siguientes:

- Muebles artesanos Octavio, Plaza de Las Arenas, 6.
- Muebles el Artesano, Plaza de Las Arenas, 12.

Tel: 942093108

Fax: 942840220

E-mail: turismo@aytosantillana.org

Página web: <http://www.santillanadelmarturismo.com>

Media





La Tableta 🌟🌟 (Merece la visita)

Productores y Artesanos

- Santillana del Mar, Cantabria, España
- Latitude: 43.390083 - Longitude: -4.108752

La tableta es un postre típico de Santillana del Mar. Se trata de un bizcocho casero hecho simplemente con huevos, harina, azúcar y una corteza de limón.

Media



Al ser un pastel un poco seco, la mejor manera de comerlo es mojándolo en un tazón de leche caliente

La receta original se conserva, en el monasterio Regina Coeli y se puede encontrar a la venta en las tiendas de productos típicos de la villa, por ejemplo en Obrador Casa Quevedo. Dirección Calle del río, 8, teléfono 942 818 135

Tel: 942093108

Fax: 942840220

E-mail: turismo@aytosantillana.org

Pagina web: <http://www.santillanadelturismo.com>



Mercado de papeles, trapos y otras delicias 🌟🌟 (Merece la visita)

Productores y Artesanos

- Santillana del Mar, Cantabria, España
- Latitude: 43.391083 - Longitude: -4.109552

Este mercado se celebra el segundo domingo de cada mes. Comenzó en Mayo de 2012, cuando un puñado de artesanos, creadores, joyeros e ilustradores, se reunían por primera vez bajo los soportales de la Torre Don Borja para enseñar otra manera de vivir lo hecho a mano. La idea era

convertir la Plaza de Santillana del Mar, en un lugar de encuentro donde pudieran coexistir las creaciones de jóvenes artesanos y diseñadores, con la magia de un lugar que evoca tiempos pasados, y con una oferta cultural que pudiera acercar el público al mundo de las piezas únicas y originales, a través de talleres, actividades, exposiciones,...

Media



El mercado ha ido haciéndose cada vez más grande y más interesante al paso de cada domingo, y en el podemos encontrar otra manera de vivir lo hecho a mano, y diversos talleres: taller de construcción de bolsas recicladas, taller de encaje, taller de tarjetas y Sellos, taller de libros de viajes, taller de disfraces de papel y cartón, etc...

Tel: 942093108

Fax: 942840220

E-mail: turismo@aytosantillana.org

Pagina web: <http://www.santillanadelturismo.com>



Obradores en centro histórico 📍📍 (Merece la visita)

Productores y Artesanos

- Santillana del Mar, Cantabria, España
- Latitud: 43.391083 - Longitud: -4.108552

Hay gran variedad de obradores en el Centro histórico de Santillana del Mar. En esta localidad hay una gran tradición de elaboración artesana de productos típicos como son quesadas, corbatas, torrijas, sobaos, rosquillas de Santillana, quesos típicos, etc.

Todos los obradores elaboran estos productos típicos de manera artesanal con productos locales y siguiendo tradiciones de muchos años

La mayoría de ellos participan asimismo, en ferias artesanales que se celebran en la localidad periódicamente.

Podemos encontrar varios obradores de estas características paseando por el centro de Santillana. Algunos ejemplos son.

Confitería Las Quintas:
C/Juan Infante, 20
39330 Santillana del Mar
Tlf.: 942840493

Obrador Primín
C/Carrera, 2
39330 Santillana del Mar
Tlf.: 942840274

Tel: 942093108
Fax: 942840220
E-mail: turismo@aytosantillana.org
Página web: <http://www.santillanadelturismo.com>

Media





Quesos típicos 📍📍 (Merece la visita)

Productores y Artesanos

- Santillana del Mar, Cantabria, España
- Latitude: 43.390285 - Longitude: -4.108872

Santillana del Mar tiene gran variedad de quesos típicos, entre ellos, podemos encontrar los siguientes: los quesucos de Liébana, el queso de Cabrales, queso picón de tresviso, queso de nata, etc.

Queso de nata: queso elaborado por los monjes cistercienses en su monasterio desde principios del siglo XX a partir de leche de vaca entera y pasteurizada. Es de pasta prensada semicurada, de olor penetrante y sabor agradable, ligeramente salado. En su origen la madurez se producía en una bodega hay debajo del altar.

Queso azul: queso elaborado de forma artesanal a partir de leche de vaca, cabra y oveja–, famoso en el mundo entero por su calidad, que se puede comer solo o como ingrediente principal en salsas para carnes y pescados

Qesucos de Liébana: Son quesos pequeños, de leche de oveja, cabra y vaca, que se realizan de forma artesanal. Su corteza va desde la blanca y pegadiza de los más frescos hasta la grisácea de los curados. Su sabor es suave y mantecoso.

Queso de Picón Bejes-Tresviso. Típico de los Picos de Europa, se elabora con mezcla de leche de vaca, oveja y cabra y madura en cuevas naturales de caliza a una altitud de entre 500 y 2.000 metros. Entra en la gama de los azules por su intenso veteado de mohos y se caracteriza por tener una pasta blanda, cremosa y de color blanco amarillento y una corteza de color pardo oscuro, blanda, casi inexistente. Se presenta envuelto en hojas de plágano –arce, muy abundante en la región– y tiene un sabor pronunciado, algo picante –de ahí su nombre–, muy mantecoso, con un olor también fuerte

Quesada. Es un postre ligero y de suave textura, típico de la Vega del Pas, que se elabora con queso fresco de leche de vaca, mantequilla, harina de trigo y azúcar, aromatizado todo ello con limón rallado.

Los quesos citados en la descripción se pueden encontrar en las tiendas de productos típicos de Santillana del Mar.

Hoy en día Santillana del Mar también cuenta con una queso de elaboración local, se trata de un queso artesanal que podrás conocer contactando con Quesería Casa Milagros, a través de la visita a su fábrica y explotación ganadera podrás conocer todo el proceso de elaboración y probar el sabor del queso con denominación de Santillana del Mar. Quesería Casa Milagros B/ CAMPLENGO,1C.Tif.: 686829720 Llama y reserva una sabrosa visita.

Tel: 942093108

Fax: 942840220

E-mail: turismo@aytosantillana.org

Pagina web: <http://www.santillanadelmarturismo.com>



Santillana con los 5 sentidos 🌟🌟 (Merece la visita)

Productores y Artesanos

- Santillana del Mar, Cantabria, España
- Latitud: 43.390385 - Longitud: -4.108352

Santillana con los 5 sentidos es una singular feria que se celebra en Septiembre, con carácter bianual, y en la que se reflexiona sobre un sentido, desde la filosofía, hasta el arte o la astronomía.

Media



En esta feria ha nacido el Concurso del Pincho, que se otorga por votación popular.

En cada feria se aborda distintos sentidos (2012: oído, 2010: gusto,..)

Cada una de estas ferias desarrolla talleres, charlas, debates, exposiciones, audiciones, cuentos, cines, conciertos, y actividades en las que puede participar toda la familia, y en cada caso se aborda uno de los cinco sentidos..

Los eventos se van ubicando en distintos puntos de la villa, en función de las necesidades para su puesta en escena, y constituye uno de los mayores atractivos de la villa en las fechas en las que se celebra.

www.santillanadelmarturismo.com/

<http://www.cantabria.es/web/ayuntamiento-santillana-del-mar/>

Tel: 942093108

Fax: 942840220

E-mail: turismo@aytosantillana.org

Página web: <http://www.santillanadelmarturismo.com>



Seda pintada a mano 🌟🌟 (Merece la visita)

Productores y Artesanos

- Santillana del Mar, Cantabria, España
- Latitud: 43.390484 - Longitud: -4.108652

En Santillana existe una importante tradición de decoración en seda. Tradicionalmente existían varios locales en los que se podía encontrar verdadero arte, en este codiciado tejido.

Actualmente uno de los puntos más importantes donde encontrar gran variedad de artículos artesanos en seda es:

Seda y Artesanía de vega, La Esquina

C/ Juan Infante, s/n.

Tln.: 942818155/658097195

Se trata de un local dedicado a la seda y a la artesanía donde se pueden encontrar artículos de creación propia, realizados en seda natural pintada a mano.

Ofrece abanicos, pañuelos, fulares, lámparas, pendientes, pulseras, corbatas, cuadros, etc. También se pueden encontrar trabajos realizados con flores naturales. Se localizar en calle Juan Infante s/n (Plaza del ayuntamiento).

Tel: 942093108

Fax: 942840220

E-mail: turismo@aytosantillana.org

Página web: <http://www.santillanadelmarturismo.com>



SIC, Santillana del Mar 🇪🇸🇪🇸 (Merece la visita)

Productores y Artesanos

- Santillana del Mar, Cantabria, España
- Latitute: 43.390083 - Longitude: -4.108252

Santillana Interacción Culinaria, es una muestra gastronómica de Santillana del Mar, a través de demostraciones, talleres, ponencias, o degustaciones con diferentes productos locales y de la región.

Media



Se suele celebrar en Junio, y es una oportunidad única para disfrutar de todo el esplendor culinario de la villa.

Tel: 942093108

Fax: 942840220

E-mail: turismo@aytosantillana.org

Pagina web: <http://o www.santillanadelmarturismo.com>



Tiendas de productos típicos del centro histórico 🌟🌟 (Merece la visita)

Productores y Artesanos

- Santillana del Mar, Cantabria, España
- Latitude: 43.390083 - Longitude: -4.109552

Santillana del Mar es una localidad que además de disponer de Obradores con elaboración artesanal de productos propios como quesadas, sobaos, rosquillas..etc., posee innumerables tiendas de productos típicos de la región, donde podremos encontrar las típicas Corbatas de Unquera, Conservas de pescado procedentes de Laredo, Santoña o Castro Urdiales con manjares tan preciados como "las anchoas", o "la ventresca de bonito", o las típicas pantortillas de Reinosa son algunos ejemplos.

- Casa Cano Productos tradicionales, Avda. Antonio Sandi,1
- Religiosas Clarisas-Monasterio Regina Coeli, Avda. Le Dorat, s/n
- Obrador Primín, Calle Carrera, 2
- Museo del Queso, Calle Carrera,7
- Productos típicos "Casa del Queso", C/ Del Río, 3
- Obrador Casa Quevedo, C/ Del Río, 8
- Casa Ángel "Queso Cantabria", C/ Del Río, 11
- Productos típicos Soraya, C/ El Cantón, 13
- Delicatessen Casa Ángel " Casa de las anchoas", C/ El Cantón, 5
- Productos típicos Casa Ansorena, C/ El Cantón, 7
- Delicatessen Casa Luci, C/ El Racial, 4
- Casa Lita, C/ El Racial, 5
- Confitería Santillana, C/ Jesús Otero, 3
- Bazar, librería Estrella, C/ Jesús Otero, 4
- Rincón de Julia, C/ Jesús Otero s/n
- Confitería Las Quintas, C/ Juan Infante, 20
- Casa Sagrario, C/ Santo Domingo, 1
- Delicatessen "El Cachuchin", El Cruce, 2
- Productos típicos, Plaza del Rey, s/n
- Productos típicos "La Vaca", Plaza Mayor, 2

Más información:

http://www.santillanadelmarturismo.com/compras_santillana.php

Tel: 942093108

Fax: 942840220

E-mail: turismo@aytosantillana.org

Página web: <http://www.santillanadelmarturismo.com>

Media



Casa Cossio

Restaurantes

Restaurante

- Plaza Abad Francisco Navarro, 12, 39330, Santillana del Mar, Cantabria, España

Casa Cossio, Restaurante

Tel: 942818355

Fax: 942840133

E-mail: marijose_bielva@hotmail.com



Casa Uzquiza

Restaurantes

Restaurante

• Calle Escultor Jesús Otero, 5, 39330, Santillana del Mar, Cantabria, España

Casa Uzquiza, Restaurante

Tel: [942840356](tel:942840356)

Fax: [342840230](tel:342840230)

E-mail: casauzquiza@gmail.com



Conde

Restaurantes

Restaurante

• Calle Juan Infante, 18, 39330, Santillana del Mar, Cantabria, España

Conde, Restaurante

Tel: [942818316](tel:942818316)

E-mail: mar_praza@hotmail.com



Descanso de Altamira

Restaurantes

Restaurante

• Carretera General, 61, 39360, Vispieres, Cantabria, España

Descanso de Altamira, Restaurante

Tel: [942820379](tel:942820379)



El Afilador

Restaurantes

Restaurante

• Calle Carrera, 13, 39330, Santillana del Mar, Cantabria, España

El Afilador, Restaurante



El Castillo

Restaurantes

Restaurante

• Plza Mayor, 6, 39330, Santillana del Mar, Cantabria, España

El Castillo

Tel: [942818377](tel:942818377)

Fax: [942840367](tel:942840367)

E-mail: posada_ansorena@hotmail.com

Pagina web: <http://www.elcastillosantillana.com>



El Jardin del Marques

Restaurantes

Restaurante

• Calle Canton, S/N, 39330, Santillana del Mar, Cantabria, España

El Jardin del Marques, Restaurante

Tel: [942840363](tel:942840363)



El Ojancano

Restaurantes

Restaurante

• Calle Canton, 14, 39330, Santillana del Mar, Cantabria, España

El Ojancano, Restaurante

Tel: [942840363](tel:942840363)



El Porche

Restaurantes

Restaurante

• Calle Juan Infante, S/N, 39330, Santillana del Mar, Cantabria, España

El Porche

Port.: [619058972](tel:619058972)

E-mail: carlosporche125@gmail.com



El Pradón, Mesón

Restaurantes

Restaurante

- Plaza del Rey, s/n, 39330, Santillana del Mar, Cantabria, España

El Pradón, Mesón

Tel: [942840139](tel:942840139)

Fax: [942818830](tel:942818830)

E-mail: kiwipradon@hotmail.com

Pagina web: <http://www.mesonelpradon.com>



Gran Duque

Restaurantes

Restaurante

- Calle Escultor Jesus Otero, S/N, 39330, Santillana del Mar, Cantabria, España

Gran Duque, Restaurante

Tel: [942840386](tel:942840386)

Fax: [942716232](tel:942716232)

E-mail: restaurante@granduque.com

Pagina web: <http://www.granduque.com>



La Bodeguita Del Arte

Restaurantes

Restaurante

- Plaza Mayor, 12, 39330, Santillana del Mar, Cantabria, España

La Bodeguita Del Arte

Port.: [688606144](tel:688606144)

E-mail: robertobarriaca@hotmail.com



La Fragua de Yuso

Restaurantes

Restaurante

- Barrio de Yuso, 39360, Yuso, Cantabria, España

Restaurante La Fragua de Yuso

Tel: [942840262](tel:942840262)



La Gloria, Asador-Parrilla

Restaurantes

Restaurante

• Barrio las Quintas, S/N, 39314, Quevada, Cantabria, España

La Gloria, Asador-Parrilla

Tel: [942840113](tel:942840113)

Port.: [699781995](tel:699781995)

E-mail: reservas@apartamentoslagloria.com

Pagina web: <http://www.apartamentoslagloria.com>



La Huerta del Indiano

Restaurantes

Restaurante

• Calle Carrera, S/N, 39330, Santillana del Mar, Cantabria, España

Restaurante La Huerta del Indiano

Tel: [942840236](tel:942840236)

E-mail: cuperia@hotmail.com



La Joraca

Restaurantes

Restaurante

• Calle Hornos, S/N, 39330, Santillana del Mar, Cantabria, España

Restaurante La Joraca

Tel: [942840137](tel:942840137)

E-mail: hotelcolegiata@hotelcolegiata.com

Pagina web: <http://www.hotelcolegiata.com>



La Nave

Restaurantes

Restaurante

• Barrio Las Quintas, S/N 39314, Quevedo, Cantabria, España

La Nave, Restaurante

Tel: [942840306](tel:942840306)

Fax: [942840165](tel:942840165)

E-mail: restaurantelanave@grupofrg.com



La Santuca, Meson-Restaurante

Restaurantes

Restaurante

• Barrio del Arroyo, 7, 39360, Arroyo, Cantabria, España

La Santuca, Meson-Restaurante

Tel: [942840287](tel:942840287)



La Torre

Restaurantes

Restaurante

• Barrio Medavia, 8, 39360, Ubiaco, Santillana del Mar, Cantabria, España

La Torre

Tel: [942840015](tel:942840015)

Fax: [942840046](tel:942840046)

E-mail: ivanrippa@gmial.com



La Viga

Restaurantes

Restaurante

• Calle Carrera, 2, 39330, Santillana del Mar, Cantabria, España

La Viga, Restaurante

Tel: [942840274](tel:942840274)

Fax: [942840274](tel:942840274)

Pagina web: <http://www.hospederiaelcanton.com>



La Villa, Bar-Restaurante

Restaurantes

Restaurante

• Plaza La Gandara, S/N, 39330, Santillana del Mar, Cantabria, España

La Villa, Bar-Restaurante

Tel: [942818364](tel:942818364)

Pagina web: <http://www.posadasantajuliana.com>



Los Blasones

Restaurantes

Restaurante

• Plaza la Gandara, 8, 39330, Santillana del Mar, Cantabria, España

Los Blasones, Restaurante

Tel: [942818070](tel:942818070)



Los Villa

Restaurantes

Restaurante

• Calle Santo Domingo, 7, 39330, Santillana del Mar, Cantabria, España

Los Villa, Restaurante

Tel: [942818015](tel:942818015)



Palacio de Mijares

Restaurantes

Restaurante

• Barrio de la Iglesia, S/N, 39530, Mijares, Cantabria, España

Cantabria
Infinita

Restaurante Palacio de Mijares

Tel: [942820845](tel:942820845)

E-mail: palaciomijares@palaciomijares.es

Pagina web: <http://www.palaciomijares.es>



Pasaje De Los Nobles

Restaurantes

Restaurante

• Calle Carrera, 6, 39330, Santillana del Mar, Cantabria, España

Pasaje De Los Nobles, Restaurante

Port.: [653151144](tel:653151144)

Fax: [942818863](tel:942818863)

E-mail: pasajedelosnobles@hotmail.com

Pagina web: <http://www.elpasajedelosnobles.com>



Pizzeria Bitinia

Restaurantes

Restaurante

- Plaza del Rey, S/N, 39330, Santillana del Mar, Cantabria, España

Pizzeria Bitinia

Port.: [622323424](tel:622323424)



Restaurante Hotel Felisa

Restaurantes

Restaurante

- Carretera General, 70, 39314, Quevada, Cantabria, España

Restaurante Hotel Felisa

Tel: [942895121](tel:942895121)

E-mail: info@hotelfelisa.es

Página web: <http://www.hotelfelisa.es>



Restaurante Hotel Los Infantes

Restaurantes

Restaurante

- Avenida Le Dorat, 1, 39330, Santillana del Mar, Cantabria, España

Restaurante Hotel Los Infantes

Tel: [942840103](tel:942840103)

E-mail: hinfantes@hotel-santillana.com

Página web: <http://www.hotel-santillana.com>



Restaurante Hotel Santillana

Restaurantes

Restaurante

- Calle Santo Domingo, 1, 39330, Santillana del Mar, Cantabria, España

Restaurante Hotel Santillana

Tel: [942818011](tel:942818011)

E-mail: hsantillana@mundivia.es

Página web: <http://www.hotel-santillana.com>



Restaurante Parador Santillana Gil Blas

Restaurantes

Restaurante

- Plaza Mayor, 11, 39330, Santillana del Mar, Cantabria, España

Restaurante Parador Santillana Gil Blas



Sidreria Casa Miguel

Restaurantes

Restaurante

- Calle El Rio, 2, 39330, Santillana del Mar, Cantabria, España

Sidreria Casa Miguel

Tel: 984818964

E-mail: miguel@sidreriacasamiguel.com



Taberna de Chus

Restaurantes

Restaurante

- Calle El Rio, 7, 39330, Santillana del Mar, Cantabria, España

Taberna de Chus

Tel: 942818122



Tavern La Casanova

Restaurantes

Restaurante

- Carretera General, 49, 39314, Quevada, Cantabria, España

Tavern La Casanova

Tel: 942895005

Fax: 942895121

E-mail: info@casonadeluis.es

Pagina web: <http://www.casonadeluis.es>



Camino de Santiago 🌟🌟🌟 (Ver sin falta)

Senderismo

- Santillana del Mar, Cantabria, España
- Latitude: 43.392082 - Longitude: -4.107552

Además del camino principal, que discurría por el Norte de la Meseta, había otros caminos alternativos, entre los que destacaba el costero, parte de cuyo trazado discurría por las comarcas costeras de Cantabria, atravesando los principales núcleos de población de la costa, como Castro Urdiales, Laredo, Santander, Santillana del Mar y San Vicente de la Barquera, todas ellas con importantes edificios religiosos medievales, tanto románicos como góticos. De esta arteria principal salen caminos más secundarios que enlazaban con el camino de la Meseta, entre los que destacaba el camino del Besaya, cuajado de monumentos románicos y que seguía en gran parte el primitivo trazado de la calzada romana.

La ruta parte del "Puente de la Barca" en Viveda donde tomamos la carretera CA-132, bordeando la rotonda de San Francisco de Asís "peregrino" a Santiago, con dirección a la localidad de Suances. Unos metros más adelante dejaremos la misma para girar a la izquierda por la CA-340 con dirección a Camplengo. Nos dirigimos al Barrio Peredo dejando atrás una desviación a la derecha que nos conduce al Parque de la Alianza. En esta zona se encuentran el Palacio de Peredo y la Casa-Torre de los Calderón de la Barca, que podremos ver antes de seguir el camino.

Llegamos a Camplengo y atravesamos la localidad en cuya salida se encuentra un humilladero, para continuar por la carretera hasta alcanzar Santillana del Mar. Dejando el Palacio de Velarde a la derecha, nos encontraremos frente a la Colegiata de Santa Juliana, desde donde alcanzaremos la Plaza Mayor en la que se encuentran el Ayuntamiento y la Torre de Don Borja.

En la plaza del Ayuntamiento, en Santillana, cogemos la calle Los Hornos hasta llegar a la CA-331, que cruzamos tomando dirección Arroyo, hasta llegar a este pueblo, en el que podremos tomar un descanso en la fuente-abrevadero, restaurada recientemente. Saliendo del núcleo se gira a la izquierda, llegando al límite con el municipio de Alfoz de Lloredo, desde donde divisamos el pueblo de Oreña.

Toda la ruta se encuentra señalizada con conchas, la vieira "pectén jacobus" habitual en los mares de Galicia e insignia del peregrino y flechas amarillas, recordando el antiguo Camino hacia Santiago de Compostela.

Es Itinerario cultural europeo por el Consejo de Europa, en 1987 y Gran Itinerario Cultural Europeo por el Consejo de Europa. Está Inscrito en la Lista del Patrimonio Mundial: en 1993 (en su recorrido por España) y en 1998 (en su recorrido por Francia).

La ruta tiene en Santillana del Mar una distancia aproximada de 9,7 km.

Más información:

http://www.santillanadelmarturismo.com/ruta_natural_3.php

<http://www.mapacaminosantiago.es/caminonorte/13-santander-santillanadelmar.htm/>

<http://www.caminosantiago.com/index.php/es/>

Tel: 942093108

Fax: 942840220

E-mail: turismo@aytosantillana.org

Página web: <http://www.santillanadelmarturismo.com>

Media



Carril Bici Queveda Mijares 🌟🌟 (Merece la visita)

Senderismo

- Santillana del Mar, Cantabria, España
- Latitude: 43.390285 - Longitude: -4.108552

Las localidades de Queveda y de Mijares quedan unidas por un carril bici que discurre paralelo a la carretera, de 1.5 Km de longitud.

Tel: 942093108

Fax: 942840220

E-mail: turismo@aytosantillana.org

Página web: <http://www.santillanadelmarturismo.com>



Ruta del Corredor verde "Saja-Besaya" 🌿🚶 (Merece la visita)

Senderismo

- Santillana del Mar, Cantabria, España
- Latitud: 43.390491 - Longitud: -4.108761

La Ruta del "Corredor Verde del Saja-Besaya" conecta a Suances con los municipios vecinos de Santillana del Mar, Torrelavega, Cartes y Los Corrales de Buelna, conformando el denominado Arco Verde de la cuenca del Saja - Besaya., permitiendo el disfrute de esta senda ciclable, que ofrece las posibilidades tanto como paseo peatonal, como carril bici.

Iniciando el recorrido desde Suances (en el parque de la Ribera junto a la playa de la Riberuca), pasamos por los municipios de Muelle de los Cantos (km. 1,75), Barrio de San Martín de Hinojedo (km. 6,00), Parque Cantabria Futura (km. 7,00), Viveda (km. 7,50), Barrio Riaño de Dulez (km. 8,90), Ganzo (km. 10,30), la Iglesia de Torres (km. 11,55), Parque de La Viesca (km. 13,10), Cartes (km. 15,30), Riocorvo (km. 16,90), Las Caldas del Besaya (km. 18,40) y Barros (km. 20,00).

Esta ruta por su escasa dificultad está recomendada para realizarse con niños. Tiene una longitud de 21,5 Km, y la mayor parte del camino está asfaltado, y señalizado.

El recorrido del carril es llano en su mayor parte, y las vistas a lo largo de todo su trayecto son inmejorables. A lo largo del camino hay áreas de descanso, y la senda permite pasar por encima de la ría, gracias a dos llamativas pasarelas construidas sobre el agua.

A lo largo del recorrido tenemos diversas etapas con puntos de interés:

- 1.- El parque de la ribera y su recuperación ambiental
- 2.- El estuario de Suances
- 3.- Los humedales de la ría de San Martín de la Arena
- 4.- El Muelle y el Cargadero de Hinojedo
- 5.- El Bambú japonés (un invitado no deseado en las riberas de los ríos Saja y Besaya)
- 6.- Entrerrios: La confluencia de los ríos Saja y Besaya
- 7.- La Mina de Reocín

Las actividades a practicar son:  Senderismo, y Actividades de turismo activo, de ocio recreativo y de naturaleza

Tel: 9442 20 23 10



Sendero GR 73 Calzada de los Blendios 🌟🌟🌟 (Ver sin falta)

Senderismo

- Santillana del Mar, Cantabria, España
- Latitud: 43.390491 - Longitud: -4.107561

El GR 73 es una ruta que atraviesa el trazado de la calzada romana que unía Pisoraca –actual Herrera de Pisuerga (Palencia)– con Portus Blendium –Suances (Cantabria)–. Esta calzada tiene más de veinte siglos de historia. Se mantuvo en uso durante muchos de ellos y ha sufrido muchas remodelaciones para adaptar este eje a los adelantos técnicos. El sendero ha sido señalizado como GR en Cantabria, en Palencia todavía está pendiente de señalización.

En Cantabria el GR 73 recorre la comarca de Campoo y el valle del Besaya, por los que históricamente han discurrido las vías de comunicación entre la costa y la meseta castellana, hallándose también en los citados valles la mayor concentración de arte románico de la región. También se conserva algún tramo de la mencionada calzada romana, el más importante situado entre las localidades de Pie de Concha y Somaconcha –actual Pesquera–.

A lo largo del recorrido se atraviesan comarcas muy diferentes, desde las llanuras abiertas de la Meseta en las que se ubica Herrera de Pisuerga, hasta las playas de Suances, pasando por los agrestes relieves montañosos de la Cordillera Cantábrica, con alturas superiores a los 2.000 metros en el macizo del Alto Campoo.

La máxima cota que se alcanza en este sendero es bastante más moderada, los 1.100 metros de altitud que se rozan entre San Martín de Hoyos y el Alto del Bardal, por el cual se cruza la divisoria de aguas entre las cuencas del Duero y el Ebro. La divisoria cantábrica, entre el Ebro y el Besaya, se pasa a una altura todavía más reducida, los 850 metros de Reinosa, aunque después el sendero supera los 1.050 metros en la zona de Morancas.

El GR 73 sigue básicamente el curso de dos ríos, el Pisuerga y el Besaya, aunque también cruza el Ebro y otros ríos de menos importancia. Son ríos de dimensiones y características muy distintas, pese a su proximidad.

La etapa 6 del Sendero es la que une Corrales de Buelna con Suances, siendo ésta la última de las etapas que comienzan en Herrera de Pisuerga. A continuación se realiza una breve descripción de esta etapa, y su paso por el municipio de Santillana del Mar:

Partiendo desde Corrales de Buelna, nos situamos a su entrada en la Aldea de la Cantina.

Nos dirigimos hacia el profundo corte que ha hecho el río Besaya en la Llamada Hoz de las Caldas, donde se juntan el balneario, la carretera, el ferrocarril y el Santuario de Nuestra Señora de las Caldas.

Nada más salir de la hoz, cruzamos el bello pueblo de Riocorvo, que conserva unas hermosas y señoriales mansiones, cruzamos la carretera y seguimos por el Camino de la Camberona para ir a Yermo. Siguiendo tranquilas carreteras comarcales pasaremos sucesivamente por Bedicó, Sierra Eisa y Reocín, pueblos ubicados en suaves lomas siempre verdes. Las minas de Reocín han dejado un profundo y enorme hoyo que bordearemos completamente para descender a Puente de San Miguel, pasando antes por un túnel debajo de la autovía.

Pasado Vispieres damos vista ya a Santillana del Mar desde un alto. Descendemos por un camino hasta una carretera que nos introduce en Santillana. La visita a esta villa ha de ser reposada para sacar todo el jugo a esta joya medieval tan bien conservada.

Saldremos de Santillana en ascenso hacia Camplengo, Yuso y Avíos para avistar al mar azul a lo lejos. Al llegar a la antigua Portus Blendius la cruzaremos hasta llegar a su puerto y a la Punta del Dichoso, un magnífico lugar para disfrutar del Cantábrico.

Longitud: 26 Km

Tiempo: 8 horas.

Para más información:

<http://www.senderosgr.es/SenderosDetalle.aspx?IdSendero=83>

<http://herreradepisuerga.es/files/downloads/2012/12/CALZADA-DE-LOS-BLENDIOS.pdf>

Tel: 942 75 52 94

E-mail: info@fcdme.es

Página web: <http://www.fcdme.es> / <http://www.senderosgr.es/SenderosDetalle.aspx?IdSendero=83>



Sendero PR "Entorno Palacio Peredo" 📍📍 (Merece la visita)

Senderismo

- Santillana del Mar, Cantabria, España
- Latitud: 43.390083 - Longitud: -4.107552

Se trata de una ruta circular que tiene su inicio y final en el Palacio de Pereda, Viveda. Esta es una soberbia casona montañesa del siglo XVII, que en la actualidad es utilizada como espacio cultural y expositivo del Ayuntamiento de Santillana del Mar.

Media



Desde el punto de partida, empezaremos a descender hacia el barrio de las Escuelas. En el primer cruce cogeremos el camino a la derecha y en el siguiente de la misma forma continuaremos descendiendo hasta llegar a una zona próxima a la Casa Torre de los Calderón de la Barca, declarado Monumento Histórico Artístico, y Bien de Interés Local. Este monumento es cuna de sugerentes leyendas, como el hospedaje de San Francisco de Asís cuando peregrino a Santiago de Compostela.

Una vez observada esta casa Torre, seguiremos descendiendo las marcas del camino hacia el barrio de los Términos. Pasaremos así entre una urbanización de casas exentas hasta llegar a la carretera general, cruzaremos la misma extremando la precaución, y siguiendo la señalización correspondiente llegaremos hasta un camino de grava que nos conduce a través de la antigua vía de ferrocarril hasta el núcleo de Riaño.

Este camino discurre paralelo a la senda ciclable y peatonal, que más tarde cogeremos para retornar a Viveda.

Una vez llegamos al núcleo de Riaño, podremos observar un número pequeño de casas tradicionales construidas en hilera.

A continuación, tomando como referencia el propio río, nos dirigiremos en dirección Este. Durante este camino, iremos dejando el río en la margen derecha y podremos ir disfrutando de una magnífica senda peatonal y ciclable que comunica el municipio de Suances con el de Los Corrales de Buelna (Ruta Corredor Verde Saja Besaya).

Una vez pasamos por debajo del Puente la Barca, llegaremos a un parque plantado con árboles en el que podremos descansar hasta la finalización de la ruta.

Así ascenderemos por un camino de grava hasta la carretera general y una vez aquí, seguiremos las indicaciones del Camino de Santiago, flechas amarillas, que nos conducirán hasta un paseo de plátanos finalizando en el palacio de Peredo, lugar de inicio de la ruta.

Datos básicos:

Distancia: 4,7 Km

Duración: 1h, 45 min.

Más información en:

<http://www.santillanadelturismo.com>

Tel: 942093108

Fax: 942840220

E-mail: turismo@aytosantillana.org

Página web: <http://www.santillanadelturismo.com>



Sendero PR "Por el entorno de Altamira" ⭐⭐⭐ (Ver sin falta)

Senderismo

- Santillana del Mar, Cantabria, España
- Latitud: 43.390083 - Longitud: -4.108852

La ruta se inicia en el Parque Revolgo, en Santillana. El camino asciende suavemente entre praderías, donde suele pastar, ganado caballar y vacuno. En el primer cruce, seguiremos por la senda que sale a nuestra derecha. Más adelante, al llegar a un camino más amplio giraremos hacia la izquierda. Avanzamos en esta dirección hasta encontrar un panel informativo que nos señala el camino de regreso.

En este punto, podremos optar por continuar durante dos kilómetros más y llegar hasta el Museo de Altamira, pasando a mitad de camino por el núcleo de San Esteban. Después de visitar el Museo y disfrutar de las magníficas vistas de su entorno, volveremos al punto donde nos desviamos anteriormente para iniciar el retorno, o descender desde aquí por la carretera hasta Santillana.

El descenso transcurre por un bosque de eucaliptos, que desemboca en un camino más amplio en la zona próxima a la ermita de San Sebastián en Herrén, lugar de celebración de una animada romería el 20 de Mayo. Un poco más adelante podremos descansar en el antiguo lavadero de Herrén alimentado por una pequeña presa y con un coqueto puente romano. La senda que hemos dejado para descansar nos vuelve a llevar al punto de partida.

Datos básicos:

Distancia: 6,9 Km

Duración: 2h 45 min.

Más información:

http://www.santillanadelmarturismo.com/ruta_natural_4.php

Tel: 942093108

Fax: 942840220

E-mail: turismo@aytosantillana.org

Página web: <http://www.santillanadelmarturismo.com>

Media



Sendero PR "Queveda-Mijares-Queveda" ⭐⭐ (Merece la visita)

Senderismo

- Queveda, Santillana del Mar, Cantabria, España
- Latitud: 43.380596 - Longitud: -4.078543

El sendero que une Queveda con Mijares consta aproximadamente de 1,4 Km, los cuales se recorren en unos 20 min. Es un sendero sin desniveles y de dificultad baja.

http://www.santillanadelmarturismo.com/rutas_naturales.php

Tel: 942093108

Fax: 942840220

E-mail: turismo@aytosantillana.org

Página web: <http://www.santillanadelmarturismo.com>

Media





Sendero PR "Subida al Monte Castillo" ⭐⭐⭐ (Ver sin falta)

Senderismo

- Santillana del Mar, Cantabria, España
- Latitud: 43.390224 - Longitud: -4.108652

Se trata de una ruta de tan sólo 2 km. que sube al coto situado al sureste de la villa, el Pico Vispieres o Castillo, que nos permitirá disfrutar de unas inmejorables vistas del municipio de Santillana del Mar, de la costa occidental y del interior del valle del Besaya.

Partimos de Santillana en dirección a Torrelavega y nos desviamos en el primer cruce que sale a la derecha. Al llegar a una planicie, en la que a mano derecha se sitúa una casa con un gran portalón de madera, continuaremos de frente, siempre tomando como referencia el propio Monte Vispieres (o Monte del Castillo). Pocos metros más adelante, encontraremos una bifurcación en la que tomaremos el camino de la izquierda, que, sin dificultad, nos llevará a lo alto del monte. En la cumbre nos encontramos con un paraje arqueológico de interés, los restos de la antigua fortaleza medieval, el castillo del monte Vispieres. Por otro lado, no podemos dejar las espectaculares panorámicas que nos ofrece esta ascensión.

Datos básicos:

Distancia: 5,5 Km

Duración 2 h 15 min

Dificultad: Fácil

Desnivel: 120 m (aprox.)

Más información: http://www.santillanadelmarturismo.com/ruta_natural_2.php

Tel: 942093108

Fax: 942840220

E-mail: turismo@aytosantillana.org

Página web: <http://www.santillanadelmarturismo.com>

Media





Sndero PR "Por el Mar de Santillana" 🌟🌟🌟 (Ver sin falta)

Senderismo

- Santillana del Mar, Cantabria, España
- Latitude: 43.390182 - Longitude: -4.108352

Es una ruta circular que parte y regresa a Santillana del Mar, recorriendo interesantes formaciones geológicas como pliegues y colinas además de la preciosa costa de Santillana.

La ruta señalizada, parte de la Plaza Mayor de Santillana por la calle Los Hornos, que desemboca en una carretera local a la altura del cementerio y junto a él continuamos por un camino de grava, que se torna sendero herboso para alcanzar la loma de Rubaña, donde podemos observar el pueblo de Arroyo, al que llegaremos resolviendo las bifurcaciones tal y como nos indiquen las señales del sendero. Aquí, podremos hacer un alto en una antigua fuente y lavadero, aprovechando la sombra de los árboles.

El camino nos lleva ahora hacia la costa por una senda, que, a su paso por El Portillo, nos ofrece una magnífica vista de los acantilados de la zona y del interior. Al llegar junto al mar, nos desviaremos hacia la izquierda para disfrutar del paisaje de la Ensenada de Calderón, utilizado por los romanos como puerto, y que conserva, de tiempos recientes, el sistema de poleas que permitían descender el mineral de las explotaciones mineras próximas. Seguimos el camino en dirección este junto a la línea de costa disfrutando de unas espléndidas vistas sobre el litoral.

Próximos ya al pueblo de Ubiarco, podemos optar por iniciar el regreso tomando el ramal de la derecha o continuar por la izquierda hacia la playa y ermita de Santa Justa, para completar nuestra visita de la costa de Santillana del Mar. Esta última opción, supone aproximadamente 4 kilómetros entre ida y vuelta hasta regresar al punto en que estamos Siguiendo por la costa, podemos acercarnos hasta la bonita cala de La Jerrona para poco después ver un espectacular anticlinal en cuyo núcleo se abre la denominada Cueva de las Palomas. A continuación alcanzaremos las casas de Tresvalle desde donde un camino nos conduce sin pérdida hacia la playa de Santa Justa. En este paraje de notable interés paisajístico y geológico, se localiza la antigua ermita de Santa Justa, edificada en el núcleo vacío de otro destacado pliegue anticlinal y sobre ella el Paredón de San Telmo, también con magníficas vistas de la costa.

Aquí deberemos retroceder por este último tramo para llegar de nuevo al cruce que nos lleva hasta el pueblo de Ubiarco, donde continúa nuestro recorrido. Por el saldremos a la carretera comarcal CA-351 km 4. Ahora, para retornar hacia Santillana, deberemos caminar por el asfalto durante algo más de 500 m. Tomaremos la carretera a mano derecha y caminaremos por el margen izquierdo como es preceptivo.

El asfalto comienza a ganar altura y en una gran curva hacia la derecha, tomaremos un camino que arranca del margen izquierda, justo enfrente de una casa. Este camino por el que transitaremos, era una antigua cambera que se utilizaba para llegar hasta Santillana y que daba servicio a los diversos invernales que hay tanto en El Cuco como en la parte más alta, El Silo.

Por este camino vamos ascendiendo dejando a mano izquierda castaños, robles y demás vegetación autóctona e internándonos en un eucaliptal. Siguiendo las señales existentes que marcan el itinerario en los cruces que encontremos, llegaremos hasta el paraje cimero conocido como El Cuco, desde donde podremos contemplar un bonito paisaje de brañas con los Picos de Europa como telón de fondo.

Desde este punto, el camino comienza a perder altura y al pasar junto a los invernales de El Silo, desembocaremos en la carretera CA-351. Continuando unos 200 m. la abandonaremos por una pista situada a nuestra izquierda. Ésta se desdobra en dos ramales, ambos nos llevan al corazón de la villa de Santillana del Mar. Tomaremos el de la izquierda para finalizar este recorrido circular en la Plaza de las Arenas. Una vez bordeada la plaza, acabaremos ante la maravillosa Colegiata de Santa Juliana, sin duda magnífico colofón a este periplo por sus alrededores.

Datos básicos:

Distancia: 10,5 Km (14,5 Km visitando la ermita de Santa Justa)

Duración: 3 h 30 min.

http://www.santillanadelmarturismo.com/ruta_natural_1.php

Tel: 942093108

Fax: 942840220

E-mail: turismo@aytosantillana.org

Página web: <http://www.santillanadelmarturismo.com>

Media





Auto Sacramental y Cabalgata de Reyes 🌟🌟🌟 (Ver sin falta)

Sitios y actividades turísticas

- Calle Juan Infante, 14, Santillana del Mar, Cantabria, España
- Latitud: 43.390186 - Longitud: -4.108552

La Navidad en Santillana del Mar tiene como principal protagonista la representación del Auto Sacramental y la Cabalgata de Reyes, Fiesta declarada de Interés Turístico Nacional desde 2009, impulsada por el Ayuntamiento de Santillana del Mar y que cuenta con la colaboración del Gobierno de Cantabria.

El Auto Sacramental se compone de ocho escenas, que se desarrollan en el transcurso de cerca de dos horas y media, a las que posteriormente se suma el tiempo dedicado al desfile de la Cabalgata de Reyes, que comprende otras cuatro escenas más, que sumarán en total alrededor de otras dos horas más de entretenimiento.

Tras la adoración en la Plaza Mayor suena el "Aleluya" de Haendel, mientras un espectáculo de pirotécnica hace las delicias de todos los asistentes, que esperan ilusionados el último gran momento de la noche, como es el poder acercarse a los Reyes Magos que reciben a los niños y niñas en los soportales del ayuntamiento

El Auto Sacramental y la Cabalgata de Reyes cumplió en 2009 su 50 aniversario, con una fastuosa conmemoración que incluyó la aportación de una nueva escena la "Llegada del Emisario Real a la villa", que se suma a las otras siete que forman el auto sacramental.

El 5 de enero la villa se convierte en el inigualable escenario, que suma en el espacio y en el tiempo, a vecinos y visitantes en un auténtico viaje al pasado, inspirando la sensación de convertirse en testigos de cada una de las escenas.

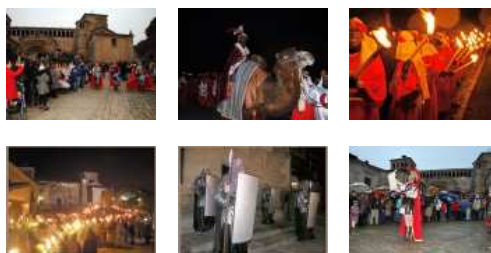
Tel: 942093108

Fax: 942840220

E-mail: turismo@aytosantillana.org

Página web: <http://www.santillanadelmarturismo.com>

Media





Camino de Santiago 🌟🌟🌟 (Ver sin falta)

Sitios y actividades turísticas

- Calle Juan Infante, Santillana del Mar, Cantabria, España
- Latitud: 43.390209 - Longitud: -4.108452

Además del camino principal, que discurría por el Norte de la Meseta, había otros caminos alternativos, entre los que destacaba el costero, parte de cuyo trazado discurría por las comarcas costeras de Cantabria, atravesando los principales núcleos de población de la costa, como Castro Urdiales, Laredo, Santander, Santillana del Mar y San Vicente de la Barquera, todas ellas con importantes edificios religiosos medievales, tanto románicos como góticos. De esta arteria principal salen caminos más secundarios que enlazaban con el camino de la Meseta, entre los que destacaba el camino del Besaya, cuajado de monumentos románicos y que seguía en gran parte el primitivo trazado de la calzada romana.

La ruta parte del "Puente de la Barca" en Viveda donde tomamos la carretera CA-132, bordeando la rotonda de San Francisco de Asís "peregrino" a Santiago, con dirección a la localidad de Suances. Unos metros más adelante dejaremos la misma para girar a la izquierda por la CA-340 con dirección a Camplengo. Nos dirigimos al Barrio Peredo dejando atrás una desviación a la derecha que nos conduce al Parque de la Alianza. En esta zona se encuentran el Palacio de Peredo y la Casa-Torre de los Calderón de la Barca, que podremos ver antes de seguir el camino.

Llegamos a Camplengo y atravesamos la localidad en cuya salida se encuentra un humilladero, para continuar por la carretera hasta alcanzar Santillana del Mar. Dejando el Palacio de Velarde a la derecha, nos encontraremos frente a la Colegiata de Santa Juliana, desde donde alcanzaremos la Plaza Mayor en la que se encuentran el Ayuntamiento y la Torre de Don Borja.

En la plaza del Ayuntamiento, en Santillana, cogemos la calle Los Hornos hasta llegar a la CA-331, que cruzamos tomando dirección Arroyo, hasta llegar a este pueblo, en el que podremos tomar un descanso en la fuente-abrevadero, restaurada recientemente. Saliedo del núcleo se gira a la izquierda, llegando al límite con el municipio de Alfoz de Lloredo, desde donde divisamos el pueblo de Oreña.

Toda la ruta se encuentra señalizada con conchas, la vieira "pectén jacobus" habitual en los mares de Galicia e insignia del peregrino y flechas amarillas, recordando el antiguo Camino hacia Santiago de Compostela.

La ruta tiene en Santillana del Mar una distancia aproximada de 9,7 km.

Ha sido declarado Bien de Interés Cultural

Es Itinerario Cultural Europeo por el Consejo de Europa, en 1987

Es Gran itinerario Cultural Europeo por el Consejo de Europa

Está inscrito en la Lista del Patrimonio Mundial en 1993 en su recorrido por España, y en 1998 en su recorrido por Francia

Más información:

http://www.santillanadelmarturismo.com/ruta_natural_3.php

<http://www.mapacaminosantiago.es/caminonorte/13-santander-santillanadelmar.htm/>

<http://www.caminosantiago.com/index.php/es/>

Tel: 942093108

Fax: 942840220

E-mail: turismo@aytosantillana.org

Página web: <http://www.santillanadelmarturismo.com>

Media





Ruta Medieval (Ver sin falta)

Sitios y actividades turísticas

- calle Juan Infante, 14, Santillana del Mar, Cantabria, España
- Latitud: 43.390083 - Longitud: -4.108652

La excelente conservación del patrimonio histórico no hace de Santillana una villa anclada en el pasado, si no que la empuja a continuar evolucionando y convertirse en uno de los mayores focos de actividad cultural de Cantabria. Un lugar de reunión, de exposición, de congresos y de arte, que sobre su vibrante pasado no deja de mirar al futuro.

La Alta Edad Media es el periodo en el que se inicia la evolución demográfica, urbanística y artística de Santillana del Mar que la ha llevado hasta nuestros días.

Tras la construcción de la abadía de Santa Juliana, en el siglo IX, Santillana comienza a convertirse en un centro de gran importancia económica y religiosa.

Los edificios que componen la ruta medieval son La Colegiata de Santa Juliana, la Torre del Merino, La Torre de Don Borja, la Torre de los Velarde, y la Casa de Leonor de la vega

Más información:

http://www.santillanadelmarturismo.com/ruta_medieval.php

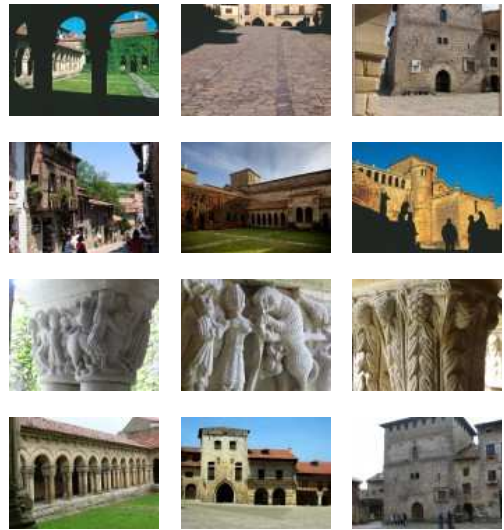
Tel: 942093108

Fax: 942840220

E-mail: turismo@aytosantillana.org

Página web: http://www.santillanadelmarturismo.com/ruta_medieval.php; www.santillanadelmarturismo.com

Media





Ruta Renacentista y Barroca (Ver sin falta)

Sitios y actividades turísticas

- Calle Juan Infante, Santillana del Mar, Cantabria, España
- Latitud: 43.390095 - Longitud: -4.108479



La excelente conservación del patrimonio histórico no hace de Santillana una villa anclada en el pasado, si no que la empuja a continuar evolucionando y convertirse en uno de los mayores focos de actividad cultural de Cantabria. Un lugar de reunión, de exposición, de congresos y de arte, que sobre su vibrante pasado no deja de mirar al futuro.

Los edificios que componen la ruta renacentista y barroca son el Museo Regina Coeli, el Convento de San Ildelfonso, el Palacio Peredo Barreda, la Casa de los Villa, la Casa del Águila, la Casa de los Quevedo, la Casa de los Barread-Bracho (Parador Nacional Gil Blas), el Ayuntamiento, la Casa de los Tagle, la Casa de los Villa o de los Hombrones, la Casa de Valdivielso, la Casa de la Archiduquesa Margarita de Austria, la Casa de los Cossío, el Palacio de Velarde, y la Casa Torre de los Parra

Más información:

http://www.santillanadelmarturismo.com/ruta_barroca.php

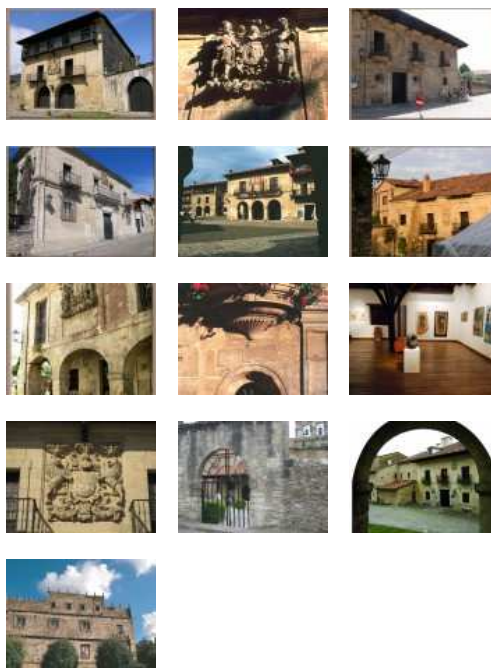
Tel: 942093108

Fax: 942840220

E-mail: turismo@aytosantillana.org

Página web: <http://www.santillanadelmarturismo.com>

Media



Casa de El Coterón

Turismo rural

Posadas cantabrias

- Barrio Mermon, 17, 39314, Quevada, Cantabria, España

Casa de El Coterón

Tel: 942888368



Hospederia Santillana

Turismo rural

Posadas Cantabras

- Calle Hornos, 14, 39330, Santillana del Mar, Cantabria, España

Hospederia Santillana

Tel: [942818803](tel:942818803)

Fax: [942818831](tel:942818831)

E-mail: reservas@hospederiasantillana.es

Pagina web: <http://www.hospederiasantillana.es>



Hotel Casona Solar De Hidalgos

Turismo rural

Posadas Cantabras

- Calle Santo Domingo, 5, 39330, Santillana del Mar, Cantabria, España

Hotel Casona Solar De Hidalgos

Tel: [942818387](tel:942818387)

Fax: [942818065](tel:942818065)

E-mail: solardehidalgos@yahoo.es



La Gloria Anexo

Turismo rural

Posadas Cantabras

- Barrio las Quintas, 20, 39314, Quevada, Cantabria, España

La Gloria Anexo

Tel: [942840113](tel:942840113)

Port.: [699781995](tel:699781995)

Fax: [942840113](tel:942840113)

E-mail: reservas@apartamentoslagloria.com

Pagina web: <http://www.apartamentoslagloria.es>



Posada Adela

Turismo rural

Posadas Cantabras

- Plaza Las Arenas, 22, 39330, Santillana del Mar, Cantabria, España

Posada Adela

Port.: [639761332](tel:639761332)

E-mail: posadaadela@hotmail.com



Posada Ansorena y Echevarria

Turismo rural

Posadas Cantabras

- Calle Canton, 10, 39330, Santillana del Mar, Cantabria, España

Posada Ansorena y Echevarria

Tel: [942818228](tel:942818228)

Port.: [687917652](tel:687917652)

E-mail: aansorena@hotmail.com



Posada Araceli

Turismo rural

Posadas Cantabras

- Calle Robleda, 20, 39330, Santillana del Mar, Cantabria, España

Posada Araceli

Tel: [942840194](tel:942840194)

Port.: [646009698](tel:646009698)

Fax: [942818083](tel:942818083)

E-mail: informacion@posadaaraceli.com

Pagina web: <http://www.posadaaraceli.com>



Posada Camino de Altamira

Turismo rural

Posadas Cantabras

- Avenida Marcelino Sanz de Sautuola, 10, 39330, Santillana del Mar, Cantabria, España

Posada Camino de Altamira

Tel: [942840138](tel:942840138)

Fax: [942840154](tel:942840154)

E-mail: caminoaltamira@hotmail.com

Pagina web: <http://www.caminoaltamira.com>



Posada Casa Rural Pinna

Turismo rural

Posadas Cantabras

- Avenida Marcelino Sanz de Sautuola, 16, Santillana del Mar, Cantabria, España

Posada Casa Rural Pinna

Tel: [942818109](tel:942818109)

Port.: [676042156](tel:676042156)

E-mail: posadapinna@homail.com



Posada Cerrá de San Roque

Turismo rural

Posadas Cantabras

- Barrio San Roque, S/N, 39360, Ubiarco, Cantabria, España

Posada Cerrá de San Roque

Tel: 942840065

Fax: 942840065

E-mail: reservas@posadalacerra.com

Pagina web: <http://www.posadalacerra.com>



Posada El Acebo

Turismo rural

Posadas Cantabras

- Barrio la Cotera, 94, 39360, Ubiarco, Cantabria, España

Posada El Acebo

Tel: 942840076

Port.: 622336341

Fax: 942840076

E-mail: raul.fer@hotmail.es

Pagina web: <http://www.posadaelacebo.com>



Posada El Iso

Turismo rural

Posadas Cantabras

- Barrio el Iso, 18-A, 39314, Queveda, Cantabria, España

Posada El Iso

Tel: 942805136

Fax: 942897331

E-mail: posadaeliso@gmail.com

Pagina web: <http://www.cantabria.com>



Posada El Jardín

Turismo rural

Posadas Cantabras

- Barrio Castio, 1, 39330, Santillana del Mar, Cantabria, España

Posada El Jardín

Tel: 942840187

E-mail: posadaeljardin@hotmail.com

Pagina web: <http://www.posadaeljardin.com>



Posada Fontana

Turismo rural

Posadas Cantabras

- Carretera General, 71, Queveda, 39314, Cantabria, España

Posada Fontana

Tel: 942895920

Port.: 665964671

E-mail: posadafontana@hotmail.com



Posada Gema

Turismo rural

Posadas Cantabras

- Barrio Urdiales, 17, 39360, Ubiarco, Cantabria, España

Posada Gema

Tel: 942840067

E-mail: posadagema@posadagema.com

Pagina web: <http://www.posadagema.com>



Posada Gonzalez

Turismo rural

Posadas Cantabras

- Barrio La Robleda, 3, 39330, Santillana del Mar, Cantabria, España

Posada Gonzalez

Tel: 942818178

Port.: 630464234

E-mail: posadagonzalez@yahoo.es

Pagina web: <http://www.turismoruralcantabria.com>



Posada Gran Sol

Turismo rural

Posadas Cantabras

- La Cruz, 2, 39314, Queveda, Cantabria, España

Posada Gran Sol

Tel: 942895916

E-mail: posadagransol@hotmail.es

Pagina web: <http://www.posadagransol.com>



Posada Herran

Turismo rural

Posadas Cantabras

- Barrio Herranz, 32,39330, Santillana del Mar, Cantabria, España

Posada Herran

Tel: [942818112](tel:942818112)

Port.: [676724651](tel:676724651)

E-mail: posadaherran@yahoo.es

Pagina web: <http://www.posadaherran.es>



Posada La Abadia

Turismo rural

Posadas Cantabras

- Revolgo, 26, 39330, Santillana del Mar, Cantabria, España

Posada La Abadia

Tel: [942840304](tel:942840304)

Port.: [658914181](tel:658914181)

Fax: [942919217](tel:942919217)

E-mail: posadalabadia@mundivia.es

Pagina web: <http://www.posadadelabadia.com>



Posada La Canal

Turismo rural

Posadas Cantabras

- Barrio Urdiales, 15, 39360, Ubiarco, Cantabria, España

Posada La Canal

Tel: [942840039](tel:942840039)

E-mail: posadalacanal@gmail.com

Pagina web: <http://www.posadalacanal.com>



Posada La Casa De Güela

Turismo rural

Posadas Cantabras

- Calle Hornos, 10, 39330, Santillana del Mar, Cantabria, España

Posada La Casa De Güela

Tel: [942818803](tel:942818803)

Fax: [942818831](tel:942818831)

E-mail: reservas@casadeguela.com

Pagina web: <http://www.casadeguela.com>



Posada La Casa Del Organista

Turismo rural

Posadas Cantabras

- Calle Hornos, 4, 39330, Santillana del Mar, Cantabria, España



Posada La Casa Del Organista

Tel: 942840352

Fax: 942840191

E-mail: susana@casadelorganista.com

Pagina web: <http://www.casadelorganista.com>



Posada La Casona De Los Güelitos

Turismo rural

Posadas Cantabras

- Barrio Vispieres, 8, 39360, Vispieres, Cantabria, España



Posada La Casona De Los Güelitos

Tel: 942821915

Port.: 616236637

E-mail: reservas@lacionadelosguelitos.com

Pagina web: <http://www.lacionadelosguelitlos.com>



Posada La Hijuela

Turismo rural

Posadas Cantabras

- Barrio Las Quintas, 33, 39314, Queveda, Cantabria, España

Posada La Hijuela

Tel: 942818329

E-mail: informa@posadalahijuela.com

Pagina web: <http://www.posadalahijuela.com>



Posada La Leyenda

Turismo rural

Posadas Cantabras

- Calle Queveda, 46, 39314, Queveda, Cantabria, España

Posada La Leyenda

Tel: [942888315](tel:942888315)

Port.: [628505166](tel:628505166)

Fax: [942883191](tel:942883191)

E-mail: info@posadadelaleyenda.com

Pagina web: <http://www.posadadelaleyenda.com>



Posada La Llosa

Turismo rural

Posadas Cantabras

- Barrio de la Iglesia, 37, 39314, Queveda, Cantabria, España

Posada La Llosa

Tel: [942891476](tel:942891476)

Fax: [942891476](tel:942891476)

E-mail: posadallosa@hotmail.es

Pagina web: <http://www.posadallosadeviveda.com>



Posada Las Ijanas

Turismo rural

Posadas Cantabras

- Barrio la Puentuca, 10, 39314, Viveda, Cantabria, España

Posada Las Ijanas

Tel: [942888964](tel:942888964)

Port.: [667602348](tel:667602348)

E-mail: posadalasijanas@hotmail.com

Pagina web: <http://www.posadalasijanas.com>



Posada Las Nieves

Turismo rural

Posadas Cantabras

- Barrio de la Iglesia, 33-A, 39314, Viveda, Cantabria, España

Posada Las Nieves

Port.: [625033266](tel:625033266)

E-mail: posada-lasnieves@hotmail.com

Pagina web: <http://www.posadalasnieves.com>



Posada Las Quintas

Turismo rural

Posadas Cantabras

- Barrio las Quintas, 11, 39314, Quevada, Cantabria, España

Posada Las Quintas

Tel: 942840214

Fax: 842818068

E-mail: correo@posadaslasquintas.com

Pagina web: <http://www.posadaslasquintas.com>



Posada Las Torres

Turismo rural

Posadas Cantabras

- Barrio de Yuso, S/N, 39360, Yuso, Cantabria, España

Posada Las Torres

Port.: 625017515

E-mail: yolandacruz@gmail.com

Pagina web: <http://www.posadalastorres.com>



Posada Las Tres Mentiras de Santillana Del Mar

Turismo rural

Posadas Cantabras

- Barrio la Pelia, 41, 39314, Viveda, Cantabria, España

Posada Las Tres Mentiras de Santillana Del Mar

Port.: 620437023

E-mail: info@posadadelastresmentiras.com

Pagina web: <http://www.posadalastresmentiras.es>



Posada Lavin

Turismo rural

Posadas Cantabras

- Barrio La Puentuca, S/N, 39314, Viveda, Cantabria, España

Posada Lavin

Tel: 942803137

E-mail: posadalavin@hotmail.com



Posada Le Dorat

Turismo rural

Posadas Cantabras

- Avenida Le Dorat, 34, 39330, Santillana del Mar, Cantabria, España

Posada Le Dorat

Tel: [942818345](tel:942818345)

Página web: <http://www.lanzadera.com/posadaledorat>



Posada Los Angeles

Turismo rural

Posadas Cantabras

- Barrio Urdiales, 21, 39360, Ubiarco, Cantabria, España

Posada Los Angeles

Tel: [942840085](tel:942840085)

Port.: [629843470](tel:629843470)

E-mail: reservas@hosterialosangeles.com

Página web: <http://www.alojamientossantillanadelmar.com>



Posada Los Calderones

Turismo rural

Posadas Cantabras

- Calle Hornos, 16, 39330, Santillana del Mar, Cantabria, España

Posada Los Calderones

Tel: [942818803](tel:942818803)

Fax: [942818831](tel:942818831)

E-mail: reservas@posadaloscalderones.es

Página web: <http://www.posadaloscalderones.es>



Posada Los Cantabros

Turismo rural

Posadas Cantabras

- La Fontana, 39, 39314, Queveda, Cantabria, España

Posada Los Cantabros

Tel: [942807037](tel:942807037)

Port.: [699129153](tel:699129153)

Fax: [942807037](tel:942807037)

Página web: <http://www.posadaloscantabros.com>



Posada Mar de Santillana

Turismo rural

Posadas Cantabras

- Barrio Urdiales, S/N, 39660, Ubiarco, Cantabria, España

Cantabria
Infinita

Posada Mar de Santillana

Tel: 942840080

Fax: 942919031

E-mail: info@mardesantillana.com

Página web: <http://www.mardesantillana.com>



Posada Mediavia

Turismo rural

Posadas Cantabras

- Barrio Mediavia, 35, 39360, Ubiarco, Cantabria, España

Posada Mediavia

Tel: 942840032

E-mail: info@posadamediavia.com

Página web: <http://www.posadamediavia.com>



Posada Peredo y Villa

Turismo rural

Posadas Cantabras

- Barrio del Palacio, S/N, 39314, Quevada, Cantabria, España

Posada Peredo y Villa

Tel: 942891832

Página web: <http://www.posadaperedovilla.com>



Posada Revolgo

Turismo rural

Posadas Cantabras

- Parque Revolgo, S/N, 39330, Santillana del Mar, Cantabria, España

Posada Revolgo

Tel: 942818341

Port.: 689515935

Página web: <http://www.posadarevolgo.com>



Posada San Juliana

Turismo rural

Posadas Cantabras

- Calle Carrera, 19,39330, Santillana del Mar, Cantabria, España

Posada San Juliana

Tel: [942840106](tel:942840106)

Fax: [942818863](tel:942818863)

E-mail: santajuliana@santillanadelmar.com

Pagina web: <http://www.santillanadelmar.com>



Posada San Marcos

Turismo rural

Posadas Cantabras

- Avenida Antonio Sandi, 27, 39330, Santillana del Mar, Cantabria, España

Posada San Marcos

Tel: [942840188](tel:942840188)

Fax: [942818185](tel:942818185)

E-mail: reservas@hsanmarcos.com

Pagina web: <http://www.hsanmarcos.com>



Posada San Telmo

Turismo rural

Posadas Cantabras

- Barrio Tresvalle, 46, 39360, Ubiarco, Cantabria, España

Posada San Telmo

Tel: [942840054](tel:942840054)

E-mail: reservas@posadasantelmo.com

Pagina web: <http://www.posadasantelmo.com>



Posada Señorío de Altamira

Turismo rural

Posadas Cantabras

- Avenida Marcelino Sanz de Sautuola, 34, 39330, Santillana del Mar, Cantabria, España

Posada Señorío de Altamira

Tel: [942818811](tel:942818811)

Port.: [667640630](tel:667640630)

Fax: [942840434](tel:942840434)

E-mail: senorioaltamira@gmail.com

Pagina web: <http://www.senorioaltamira.com>



Posada Solana

Turismo rural

Posadas Cantabras

- Calle Hornos, 12, 39330, Santillana del Mar, Cantabria, España

Posada Solana

Tel: 942818106

Fax: 942818106

E-mail: reservas@posadasolana.com

Pagina web: <http://www.posadasolana.es>



Posada Tresvalle

Turismo rural

Posadas Cantabras

- Barrio Tresvalle, 77, 39360, Ubiarco, Cantabria, España

Posada Tresvalle

Tel: 942840009

Fax: 942840009

E-mail: reservas@posadatresvalles.com

Pagina web: <http://www.posadatresvalle.com>



Vivienda Rural Las Calderas

Turismo rural

Posadas Cantabras

- Camplengo, 26, 39360, Camplengo, Cantabria, España



CALIDAD
TURISTICA

Vivienda Rural Las Calderas

Tel: 942840349

E-mail: lascalderas@live.com

Pagina web: <http://www.lascalderas.es>



Viviendas Rurales Ciudad de Petra

Turismo rural

Posadas Cantabras

- Avenida le Dorat, S/N, 39330, Santillana del Mar, Cantabria, España

Viviendas Rurales Ciudad de Petra

Tel: [942840449](tel:942840449)

Port.: [630170991](tel:630170991)

E-mail: info@ciudaddepetra.es

Pagina web: <http://www.ciudaddepetra.es>



Viviendas Rurales El Pedroso

Turismo rural

Posadas Cantabras

- Barrio de Herran, 48, 39330, Santillana del Mar, Cantabria, España

Viviendas Rurales El Pedroso

Tel: [942818149](tel:942818149)

Port.: [650212677](tel:650212677)

E-mail: apartamentoselpedroso@hotmail.com

Pagina web: <http://www.posadaelpedroso.com>



Viviendas Rurales El Vallejo

Turismo rural

Posadas Cantabras

- Camplengo, 37, 39360, Camplengo, Cantabria, España

Viviendas Rurales El Vallejo

Tel: [942818210](tel:942818210)

E-mail: reservas@camplengo.com



Viviendas Rurales Fuente Domingo

Turismo rural

Posadas Cantabras

- Barrio Revolgo, 40, 39330, Santillana del Mar, Cantabria, España

Viviendas Rurales Fuente Domingo

Tel: [942820532](tel:942820532)

Port.: [630215203](tel:630215203)

E-mail: info@alojamientoasantillanadelmar.com

Pagina web: <http://www.alojamientoasantillanadelmar.com>



Servicio municipal Audioguía 🗺️🗺️🗺️ (Ver sin falta)

Visitas Guiadas

- calle Juan Infante, Santillana del Mar, Cantabria, España
- Latitute: 43.390385 - Longitude: -4.108852

El Ayuntamiento de Santillana del Mar ha puesto a disposición de la ciudadanía un sistema de alquiler de audioguías en la villa.

Mediante el sistema de audioguías, el visitante tendrá plena autonomía para conocer todos los rincones de la villa con el planteamiento de una visita general estimada para una duración de 1 hora y 30 minutos, que tiene un coste de 3 euros, y con el aviso de coste adicional de la hora extra del alquiler del equipo con un importe de 1,50 euros.

Las audioguías que se han habilitado presentan un contenido informativo realizado por guías oficiales de Cantabria que se oferta al público en español e inglés.

El alquiler podrá realizarse en horario de la oficina del Punto de Información Municipal del edificio Juan Infante, de lunes a sábado de 10:00 a 13:30 horas y de 16:30 a 20:00 horas. Los domingos el horario será de 11:00 a 13:30 horas.

Para realizar el alquiler es necesario facilitar los datos personales así como presentar un documento identificativo oficial. En caso de no llevar esta documentación se plantea una medida con un sistema de fianza a modo de depósito en garantía del préstamo y devolución del equipo.

Tel: 942093108

Fax: 942840220

E-mail: turismo@aytosantillana.org

Pagina web: <http://www.santillanadelmarturismo.com>



Visitas guiadas a la TDB-Torre de Don Borja 🌟🌟🌟 (Ver sin falta)

Visitas Guiadas

- Plaza Mayor, Santillana del Mar, Cantabria, España
- Latitud: 43.390747 - Longitud: -4.108332

Desde el año 2012 la Torre de Don Borja, propiedad de la Fundación Santillana, es gestionada por el Excmo. Ayuntamiento de Santillana a través de la firma de un convenio de colaboración por 7 años.

Durante la temporada alta se ofrece al visitante un servicio de visitas guiadas donde disfrutar de un paseo a través de la historia de esta torre medieval del S. XV.

Las visitas tendrán una duración aproximada de 45 minutos, en las que el público podrá realizar un interesante paseo a través de la historia de la Torre de Don Borja descubriendo desde su arquitectura y mobiliario, hasta los moradores y linajes que han pasado por el edificio desde el siglo XIII hasta la actualidad.

Inscripción previa para realizar la visita:

La entrada para ver la Torre de Don Borja tiene un coste de 3 euros.

Los horarios son:

De martes- sábado: Horario de mañana: pases a las 11:00h y 12:30h.

Horario de tarde: pases a las 17:30h y 19:00h.

Para asistir a las visitas habrá que apuntarse previamente en el Punto de Información Municipal (PIM) de las dependencias municipales del edificio Juan Infante.

El Ayuntamiento de Santillana del Mar informa de que hay posibilidad de concertar con antelación visitas en grupo, con un mínimo de 15 personas y un máximo de 40. Para recibir información y/o concertar una visita pueden contactar a través del correo electrónico: turismo@aytosantillana.org o llamando al teléfono: 942 09 31 08

Tel: 942093108

Fax: 942840220

E-mail: turismo@aytosantillana.org

Página web: <http://www.santillanadelmarturismo.com>



Visitas guiadas al Museo Jesús Otero 🌟🌟🌟 (Ver sin falta)

Visitas Guiadas

- Plaza del Abad Francisco Navarro, Santillana del Mar, Cantabria, España
- Latitute: 43.391888 - Longitude: -4.106277

Este museo inaugurado en el año 1994, se nutre de los fondos particulares donados por el autor a la villa en 1993.

Se trata de un total de medio centenar de esculturas, muchas de las cuales fueron realizadas en los últimos años de vida del autor, a las que hay que añadir utensilios, herramientas y dibujos utilizados en su creación.

Durante la temporada alta, el Ayuntamiento de Santillana, ha puesto en marcha un programa de visitas guiadas del museo para difundir el trabajo y obra del artista.

Se realizan dos visitas guiadas por día, un pase matinal a las 12.30 horas, y otro por la tarde a las 18.30 horas. Los recorridos se realizan de domingo a jueves previa inscripción en la oficina del Punto de Información municipal.

Durante la visita, el público puede disfrutar de la exposición permanente del escultor en donde se muestran los fondos donados por el autor en 1993.

Se trata de medio centenar de esculturas que se complementan con utensilios, herramientas y dibujos

Tel: 942093108

Fax: 942840220

E-mail: turismo@aytosantillana.org

Pagina web: <http://www.santillanadelmarturismo.com>